

耐火構造用シート建材  
KMEW耐火シート

ケイミュー株式会社

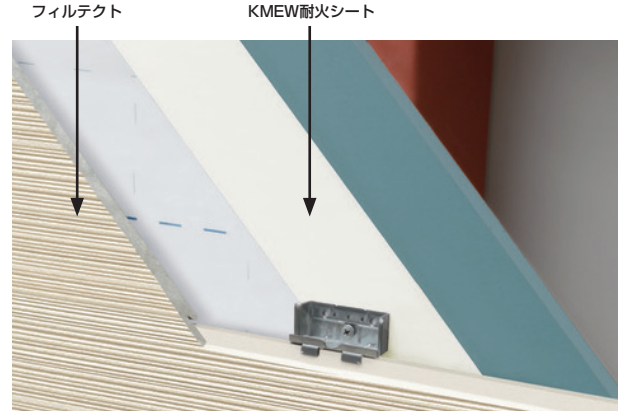
〒540-6013 大阪市中央区城見1-2-27 クリスタルタワー13F  
URL https://www.kmew.co.jp/



【問い合わせ窓口】  
https://www.kmew.co.jp/inquiry/ TEL.0570-005-611 (ナビダイヤル)  
【全国営業所】 https://www.kmew.co.jp/company/operating.html  
【ショールーム】 https://www.kmew.co.jp/company/showroom.html  
(パナソニックリビングショールーム)



製品写真



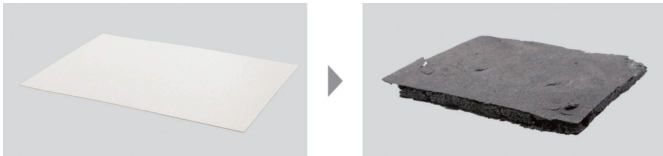
施工イメージ

概要

火災時の熱により発泡し、熱の伝達を抑制することで耐火性に寄与する、施工性に優れた耐火シート。2023年度グッドデザイン金賞を受賞。

通常の石膏ボード（15mm厚）が約20kg/枚なのに対し、本製品は約1.6kg/枚と軽量。厚みもわずか0.7mmであるため、運搬性・加工性・施工性に優れ、工事作業者の負担を軽減し工期短縮を実現する。

また、石膏ボードに比べ体積が約5%分となり、現場の置き場スペースも縮小できる。さらに、運送時の積載量・現場での廃材量の削減により、CO<sub>2</sub>排出量が減り環境負荷低減につながる。



火災時発泡イメージ

特長

1. 屋外側の石膏ボード2枚のうち1枚を本製品に置き換えることにより、外壁の工期短縮を実現。
2. 軽量で取り回しが容易なため、施工時や運搬時に効果を発揮する。
3. シート厚0.7mmでタッカー留め付けができ、現場加工性に優れる。

製品仕様

材質	熱発泡性無機フィラー入り樹脂シート
厚み	0.7mm
サイズ	1004mm×1870mm
重量	約1.6kg/枚
梱包入数	10枚/梱

認定

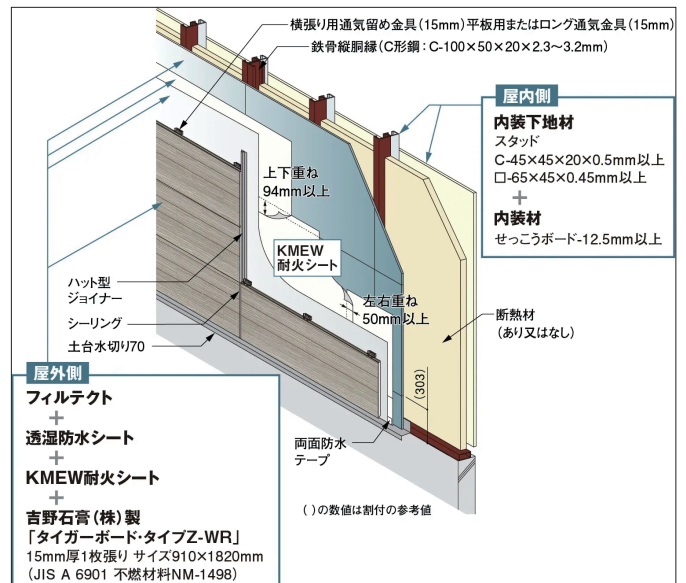
従来の外壁1時間耐火構造認定の場合は、屋外側に石膏ボードの2枚張りが必要だったが、本製品認定では、屋外側の石膏ボードのうち1枚を本製品に置き換えることで外壁の工期を短縮する。

認定は、屋内側の内装石膏ボードを含めた構造で取得している。

●認定番号・認定商品

認定番号	適用商品	認定番号	断熱材
1時間耐火構造：外壁(非耐力)	フィルテクトシリーズ (横張りのみ)	FP060NE-0257(1)	なし
		FP060NE-0257(2)	あり

※本認定は同社窯業系サイディング「フィルテクトシリーズ」使用時のみ適用



鉄骨造外壁1時間耐火構造の概要図