

定着体付鉄筋継手を用いたプレキャストRC床版工法
TAKUMINO床版工法

NETIS登録番号：TH-220003-A

株式会社小野工業所

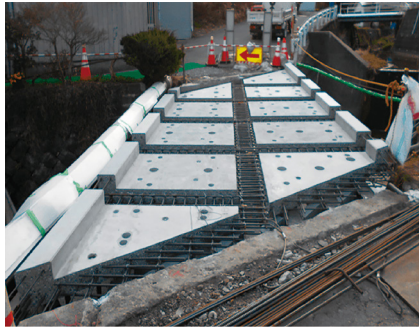
〒960-2261 福島県福島市町庭坂字堀ノ内3-1
TEL 024-591-1001 FAX 024-591-1842
URL https://onokogyosyo.takumino.co.jp/

株式会社橋梁保全研究所

〒980-0013 宮城県仙台市青葉区花京院1-1-20
TEL 022-397-6733 FAX 022-397-6737
URL https://kyouryohozen.takumino.co.jp/



施工例：片側交互通行



施工例：特殊橋梁形状



施工例：第一次緊急輸送路

概要

TAKUMINO床版工法は、劣化した鋼道路橋RC床版を短い工期で取り替える床版更新工法であり、従来は場所打ちRC床版工法で対応していた。本技術の活用により現場施工の工期短縮と省力化が期待できる。

プレキャスト化により現場での作業量・作業時間の大幅な縮減が可能になり、工場製作による良質な仕上がりとし計画的施工を実現した。

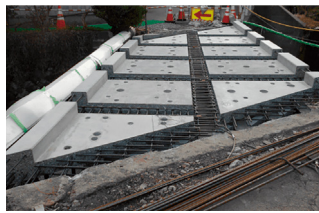
特長

1. 既存橋梁対応

RC構造物のため橋梁形状を変更せず床版取替が可能



施工前



施工中①



施工中②



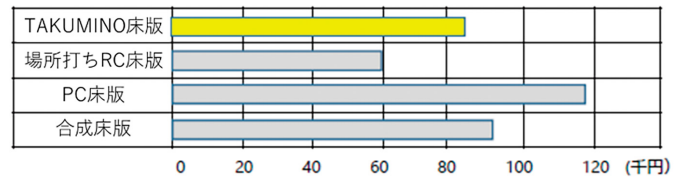
施工後

2. 工期短縮

場所打ちRC床版	床版撤去	型枠工	配筋工	Con打設	養生	床版防水・舗装
	49日					
TKM床版工法	床版撤去	FC床版設置	間詰部配筋	間詰部配筋	間詰部Con打設	床版防水・舗装
	3~6日					

施工モデル：横長16m、幅員7m

3. 経済性



床版工事費比較 (単位：円/m²)

施工手順

