

橋梁・高架道路用伸縮装置
NEXCO仕様準拠：伸縮装置E
メタルガージョイント NLd-FLN

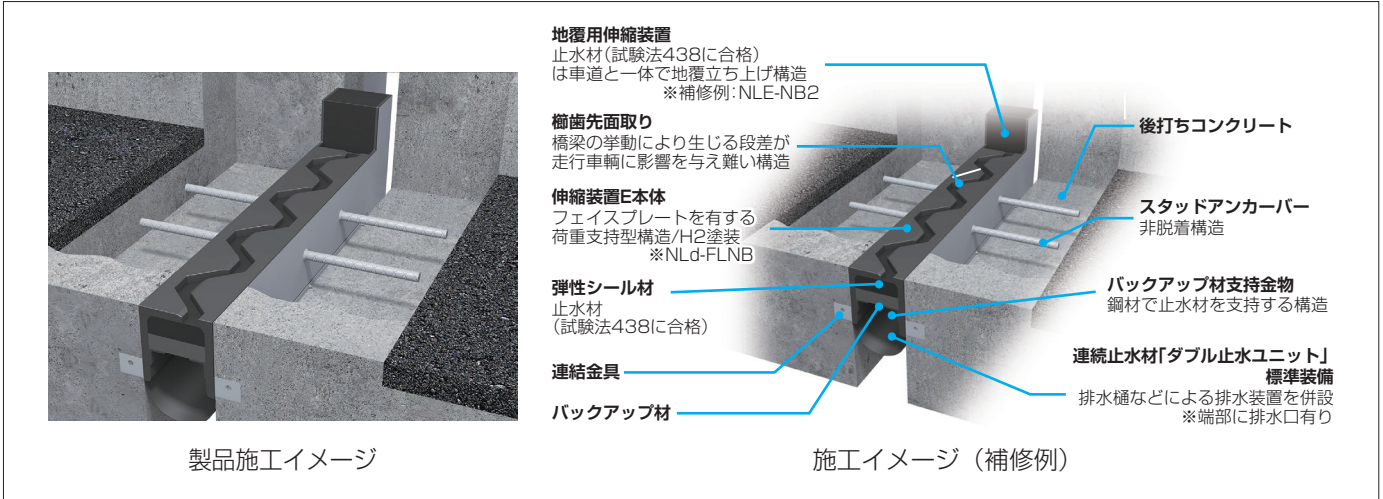
中外道路株式会社

〒658-0015 兵庫県神戸市東灘区本山南町8-6-26
東神戸センタービルW棟13F

TEL 078-451-2350 FAX 078-451-2357

URL http://www.joint-chugai.co.jp/ mail sgt@joint-chugai.co.jp

【営業所】東北 (TEL.022-290-2490)、東京 (TEL.03-5329-5771)、北陸 (TEL.076-269-1101)、名古屋 (TEL.052-893-7771)、関西 (TEL.078-414-8891)、広島 (TEL.082-245-3331)、四国 (TEL.087-835-2570)、福岡 (TEL.092-883-2271)



NEXCO仕様準拠品として要求性能をクリア

「メタルガージョイント NLd-FLN」型は、NEXCO仕様準拠品として要求性能をクリアしたタテ型（片側）歯形構造の橋梁・高架道路用伸縮装置である。継ぎ目のない連続二次止水構造の「ダブル止水ユニット」を標準装備し、現場の形状にあわせて変更できる地覆用ジョイント（NLE）も止水性能試験をクリア。NLd-20FLN～NLd-110FLNまでの8タイプをラインアップ。

1. 構造安全性

- ・耐荷性の照査
- ・変形追従性
- ・耐震性

2. 使用性能

- ・走行性
- ・防水性

3. 耐久性

- ・車両走行の繰り返しに対する耐久性
- ・使用環境による劣化に対する耐久性

4. 社会・環境適合性能

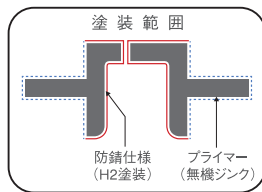
- ・騒音、振動

5. 施工性能

- ・施工性、品質

6. 維持管理性能

- ・点検性、補修性

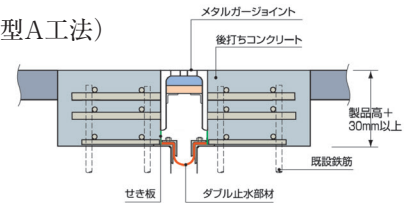


●二次止水部材「ダブル止水ユニット」を標準装備

NLd-FLNA

（連続止水材床版取付型A工法）

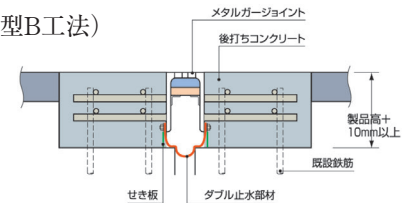
床版筋抜底部に止水ユニットを設置し伸縮装置からの漏水を集めて誘導し、排水する分離式構造。



NLd-FLNB

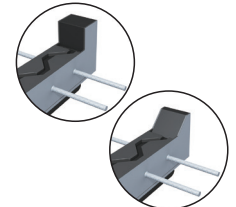
（連続止水材本体取付型B工法）

ジョイント本体に止水ユニットを設置し伸縮装置からの漏水を集めて誘導し、排水する固定式構造。



●現場の形状に合わせて変更できる地覆用ジョイント

止水材（試験法438に合格）は車道と一体で地覆立ち上げ構造。



連続止水材床版取付型A工法装備

NLE-NA1（新設用）

NLE-NA2（補修用）

連続止水材本体取付型B工法装備

NLE-NB1（新設用）

NLE-NB2（補修用）

●積雪地域には、除雪装置誘導板(SR)の選択が可能

NLd-FLNSRSS（分離式誘導板片側装着）

NLd-FLNSRSD（分離式誘導板両側装着）

NLd-FLNSRFS（固定式誘導板片側装着）

NLd-FLNSRFD（固定式誘導板両側装着）

※片側装着：除雪一方向、両側装着：除雪両方向

（単位長さ:mm 重さ:kg/1.8m）

型式	許容伸縮量	適用最大床版遊間	ジョイント遊間(標準)	製品高	標準桁筋抜き高		歯先面取(h:l)	重量		適用橋種・用途
					A*1	B*2		A*1	B*2	
NLd-20FLN	20(±10)	90	15	100	130	110	3:6	77	57	鋼橋
NLd-30FLN	30(±15)	114	20	100	130	110	4:8	91	71	PC橋
NLd-40FLN	40(±20)	140	25	130	160	140	4:8	116	96	RC橋
NLd-50FLN	50(±25)	160	30	150	180	160	4:8	133	113	斜橋
NLd-60FLN	60(±30)	188	35	150	180	160	5:10	161	141	直橋
NLd-70FLN	70(±35)	208	40	150	180	160	5:10	168	149	曲線橋
NLd-90FLN	90(±45)	250	50	160	190	170	6:12	225	205	ヨコ目地
NLd-110FLN	110(±55)	290	60	200	230	210	6:12	264	244	タテ目地

*1 連続止水材床版取付型(A工法) *2 連続止水材本体取付型(B工法)

※製品高以外の特寸法については別途要問い合わせ。



施工写真