

不乾性ポリオレフィン系一液性止水パテ剤  
とめ太郎®

EPJ株式会社

〒103-0026 東京都中央区日本橋兜町9-5 THE HUB日本橋兜町903号  
TEL 03-5643-8137 FAX 03-5643-8138  
URL https://epj-inc.co.jp/  
mail info@epj-inc.co.jp



TOMETARO PAGE



YouTube



Instagram



製品画像



標準施工 (とめ太郎のみ)

概要

「とめ太郎®」とは、環境にやさしいポリオレフィン系の漏水予防・漏水補修用に開発された不乾性のハンドホール貫通部・ケーブル浸水対策止水材である。

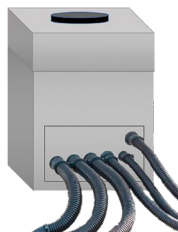
昨今の温暖化によるゲリラ豪雨や大型台風により発生する雨水浸入。市民生活に不可欠な電気整備を守るため、地中埋設に特化した浸水対策用止水材である。

特長

- 耐熱90℃、充填対象物の表面温度に追従**  
特高压ケーブル表面温度変化にも耐える設計である。過酷な熱湯浸漬試験（自社判定試験）でも実証済。
- 撤去作業・ケーブル入替が容易**  
パテ単独充填（バックアップ材+とめ太郎）が可能のため、撤去作業が容易である。
- 継続的な止水が可能**  
非硬化型止水材のため、樹脂硬化過程における体積収縮が無く、漏水事象が起こりにくい。
- 安全な防鼠、ネズミの侵入も阻止**  
大型施設での浸水対策に加え、ネズミの侵入も阻止。環境的防除・鼠侵入防止効果試験（同社判定試験）実施済。
- パテ単独、水密性能0.05MPa クリア**  
水密試験0.05MPa（水頭5m）を双方向で実施、漏水無し。（電線共同溝管路材試験 実施マニュアル 3.3.9水密試験）
- 環境に配慮**  
不乾性パテ剤のため、撤去後も再度充填が可能。人間の手に付着しても、皮膚炎症が起こらず安全。

主な使用用途

- ・ 布設ケーブルを伝い出る漏水予防と対策。
- ・ ケーブル管路からの漏水予防と対策。
- ・ 地下ピット・貫通部の漏水予防と対策。
- ・ ダクト回りの漏水予防と対策。
- ・ コンクリートクラックからの漏水予防と対策。
- ・ ネズミ侵入阻止、環境的防除。



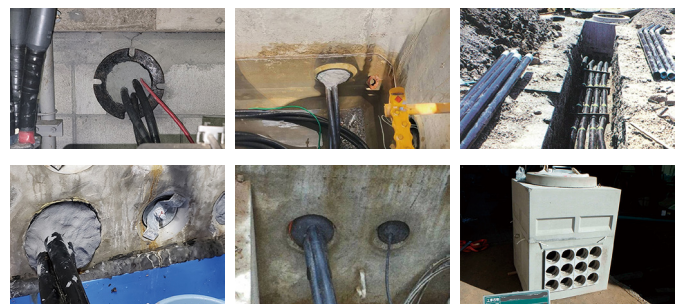
主要官公庁納入実績(抜粋)

防衛省（防衛施設局）・外務省・厚生労働省・法務省・国土交通省（航空局）・国土交通省（地方整備局）・地方共同法人 日本下水道事業団・国立研究開発法人・独）国立病院機構・独）地域医療機能推進機構・独）水資源機構・独）都市再生機構・各地方自治体 など

商品ラインアップ

とめ太郎 5kgカップ（ビニール手袋・軍手・取扱説明書 付属）
とめ太郎 1kgカップ（ビニール手袋・取扱説明書 付属）
オプション：すう太郎（バックアップ剤）吸水スポンジ1,000mm
オプション：プレミックスモルタル ハツレー 1kg袋

施工画像



施工断面(標準充填100mm厚)

