

多用途不乾性止水パテ剤 ウォーターストップパブルパテ

株式会社ヘルメチック

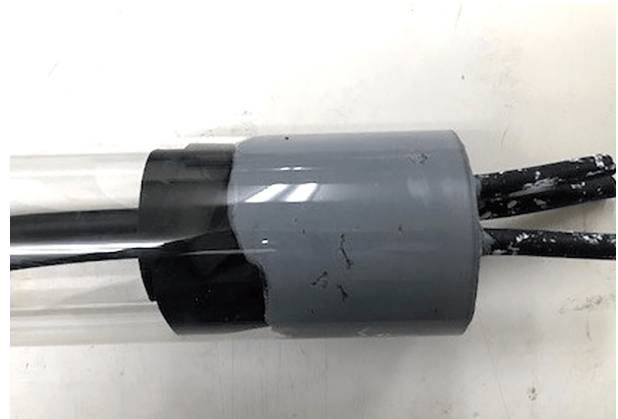
〒169-0051 東京都新宿区西早稲田3-24-11
TEL 03-3200-7289 FAX 03-3208-8234
URL <https://hermetic.jp/>
mail accountmaster@hermetic.co.jp



詳細資料



ウォーターストップパブルパテ 5kg缶(左) / 1kg缶(右)



施工イメージ

概要

「ウォーターストップパブルパテ」はポリオレフィン系の不乾性タイプの止水、防水パテ剤である。

配管廻りや電線共同溝・ハンドホールなど配線のある管からの漏水中の施工が可能。塩ビ・ポリエチレン・ゴム・コンクリート・金属などさまざまな素材に密着するため、背面からの強い水の流れにも対応することが可能。水に溶けない特殊な組成になっており、また永久に硬化はせず柔軟な状態を保てるので、いつでも撤去、再充填ができ、将来の再配線や再配管なども可能となる。止水剤として、バックアップ剤として、湿気などの結露抑制封止剤としてなどさまざまな用途で利用できる。

特長

1. さまざまな浸水・漏水問題を解決

止水・防水・耐熱性能がある不乾性充填剤としては、日本では先駆的な製品である。海外からの輸入製品は少なからずあったものの、高品質な国産の類似商品はこれまで存在しなかった。水が流れた状態でも簡単に止水処理ができ、混合作業がなく充填するだけの簡単施工で作業効率も上がる。補修作業だけでなく、予防対策としても利用できる。

2. 水に溶けない不乾性かつ高耐熱性

粘土状の硬化しない状態のままで、常にしっかりと密着・吸着性能があり、耐水性能までも合わせ持っているため、充填箇所に詰め込むだけで、すぐに水をせき止めることができる。同製品は-20~95℃まで対応しているなど耐熱性に優れ、さまざまな場面で利用できるほど利便性が高い。寒冷地から気温の上がりやすい場所まで、あらゆる地域・ケースでしっかりと密着性、耐久性を維持することができる。

3. 多様な配管素材回りに使用可能

塩ビ管、FEP管、各種金属パイプ、ポリエチレン、ポリプロピレン、コンクリートなどさまざまな材質にしっかりと密着。無溶剤タイプで有害性物質を含んでいないため、各種材質に悪影響を与えず、安心して利用できる。

用途

1. FEP管内通線後の漏水補修、予防。
2. ベルマウス回りの漏水補修、予防。
3. ケーブル管路口からの漏水補修、予防。
4. ハンドホール施工、壁面継手回りの漏水補修、予防。
5. 配電盤・分電盤・制御盤・キュービクル盤内の封止、結露防止対策。
6. 設備配管貫通部の隙間からの漏水補修、予防。
7. ダクト回りの漏水補修、予防。



一般性状

主成分	ポリオレフィン系
外 観	グレー
性 状	不乾性パテ状
比 重	1.75
施工が容易な温度域	15~35℃
耐熱性	-20~95℃

止水性試験

配管サイズ	圧力	結果
50φ	0.01MPa	1h漏れなし
50φ	0.05MPa	0.5h漏れなし
50φ (エポキシ仕上げ)	0.5MPa	24h漏れなし
80φ	0.01MPa	1h漏れなし
80φ	0.05MPa	0.5h漏れなし
50φ (エポキシ仕上げ)	0.5MPa	24h漏れなし

使用配管：FEP管/エポキシ仕上げは塩ビ管使用
充填量：奥行き100mmまで充填/エポキシ仕上げ部はさらに30mm充填
流体：水