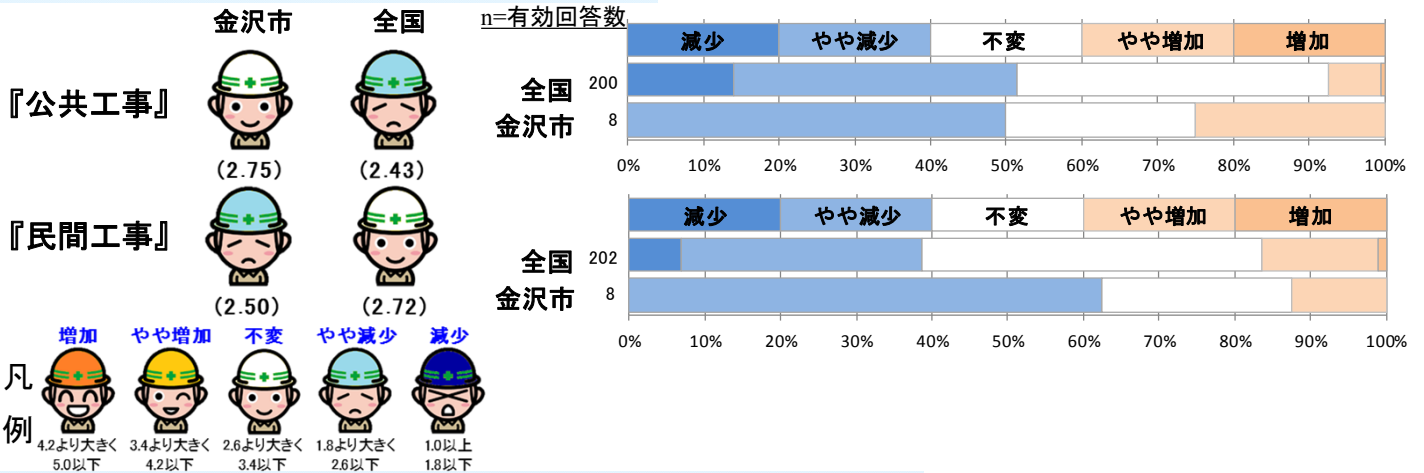


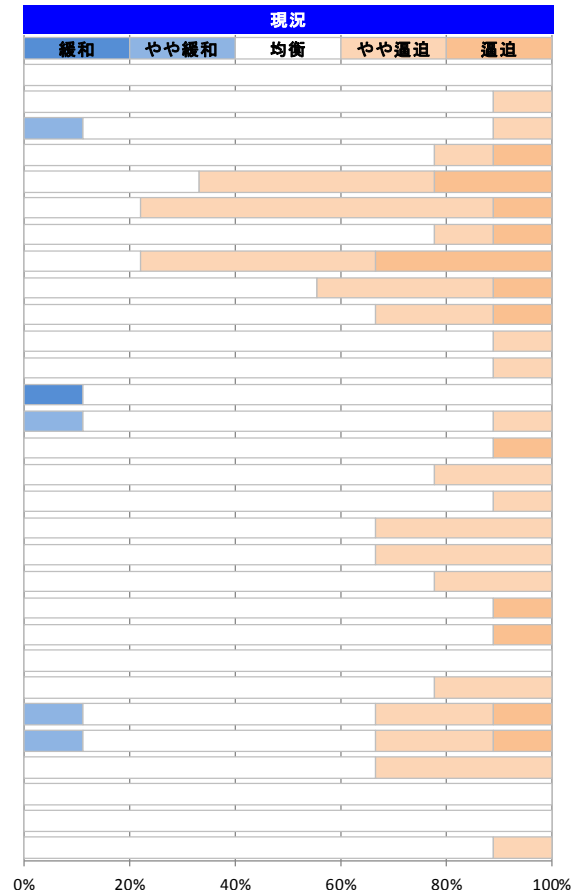
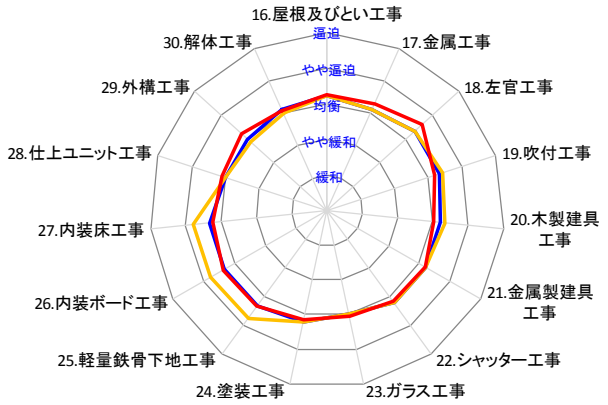
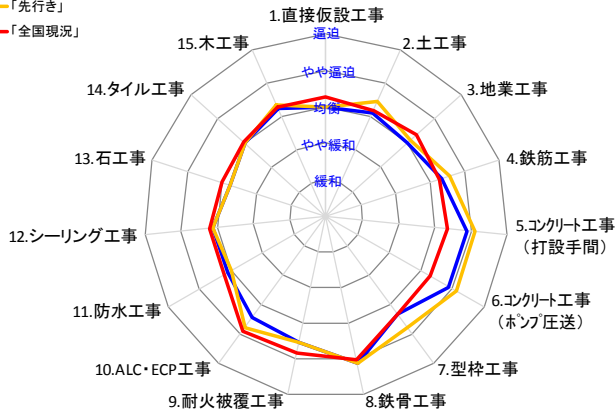
I. 【工事受注状況】現時点での工事受注状況について



II. 【職種別労務需給状況】現状の労務需給および3カ月後の見通しについて

平均値

—「現況」  
 —「先行き」  
 —「全国現況」



n=有効回答数

職種	n
9 直接仮設工事	9
9 土工事	9
9 地業工事	9
9 鉄筋工事	9
9 コンクリート工事(打設手間)	9
9 コンクリート工事(ポンプ圧送)	9
9 型枠工事	9
9 鉄骨工事	9
9 耐火被覆工事	9
9 ALC・ECP工事	9
9 防水工事	9
9 シーリング工事	9
9 石工事	9
9 タイル工事	9
9 木工事	9
9 屋根及びびとい工事	9
9 金属工事	9
9 左官工事	9
9 吹付工事	9
9 木製建具工事	9
9 金属製建具工事	9
9 シャッター工事	9
9 ガラス工事	9
9 塗装工事	9
9 軽量鉄骨下地工事	9
9 内装ボード工事	9
9 内装床工事	9
9 仕上ユニット工事	9
9 外構工事	9
9 解体工事	9

