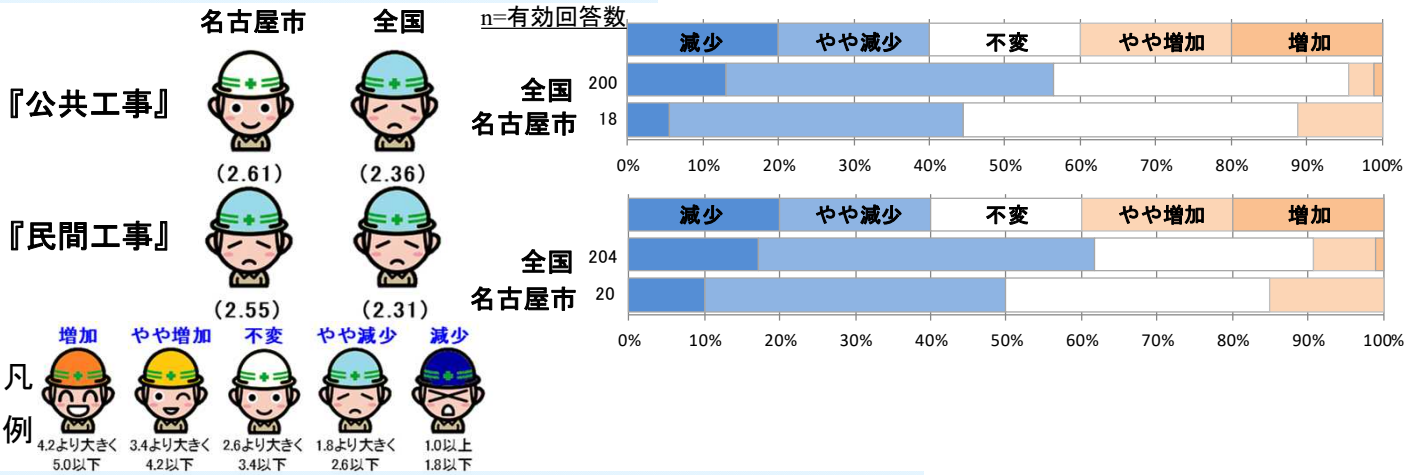


【名古屋市】「第21回」労務需給アンケート（建築関係職種）

2021年11月調査

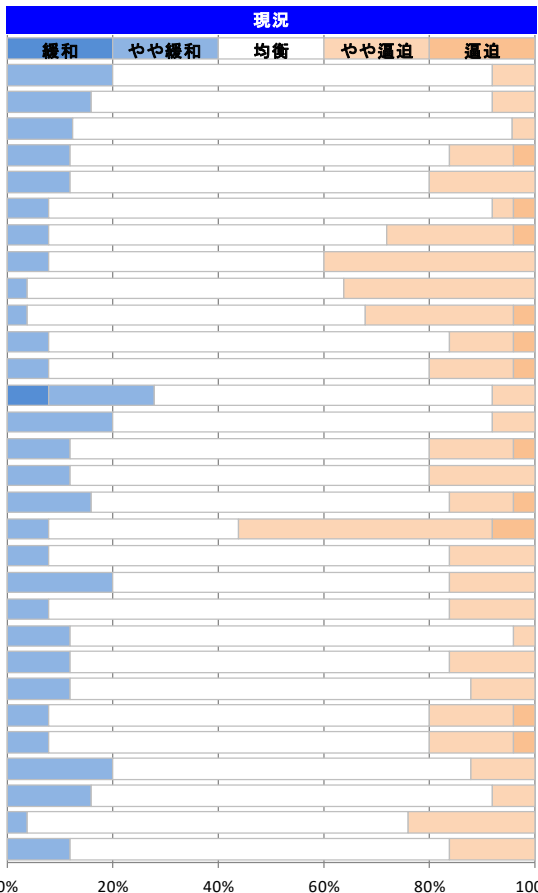
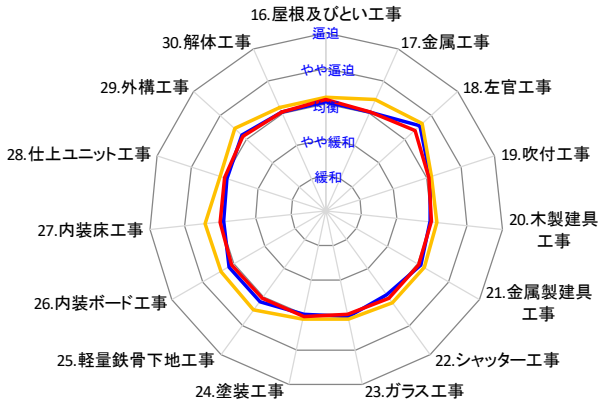
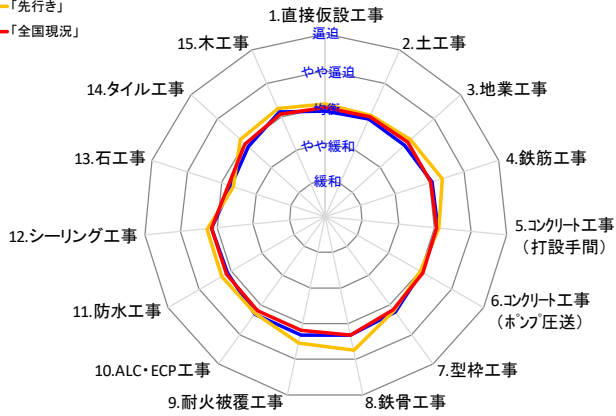
I. 【工事受注状況】現時点での工事受注状況について



II. 【職種別労務需給状況】現状の労務需給および3カ月後の見通しについて

平均値

—「現況」
—「先行き」
—「全国現況」



n=有効回答数

職種	n
直接仮設工事	25
土工事	25
地業工事	24
鉄筋工事	25
コンクリート工事(打設手間)	25
コンクリート工事(ポンプ圧送)	25
型枠工事	25
鉄骨工事	25
耐火被覆工事	25
ALC・ECP工事	25
防水工事	25
シーリング工事	25
石工事	25
タイル工事	25
木工事	25
屋根及びびとい工事	25
金属工事	25
左官工事	25
吹付工事	25
木製建具工事	25
金属製建具工事	25
シャッター工事	25
ガラス工事	25
塗装工事	25
軽量鉄骨下地工事	25
内装ボード工事	25
内装床工事	25
仕上ユニット工事	25
外構工事	25
解体工事	25

