

【工種別労務需給状況】地区別集計

【ひっ迫値】

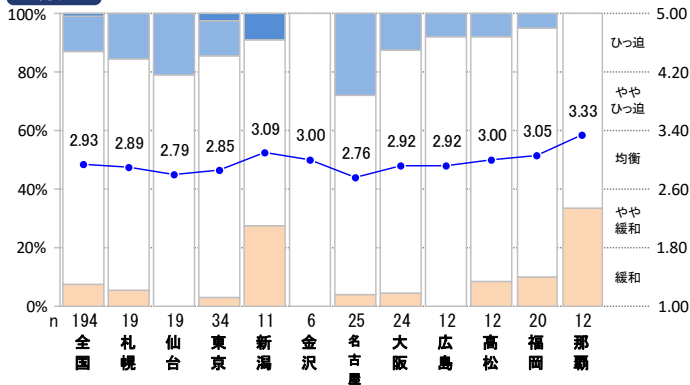
現況 先行き

【凡例】

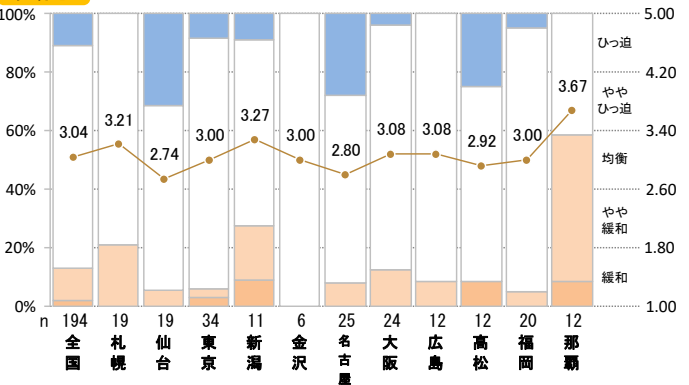
緩和 やや緩和 均衡 ややひっ迫 ひっ迫

直接仮設工事

現況

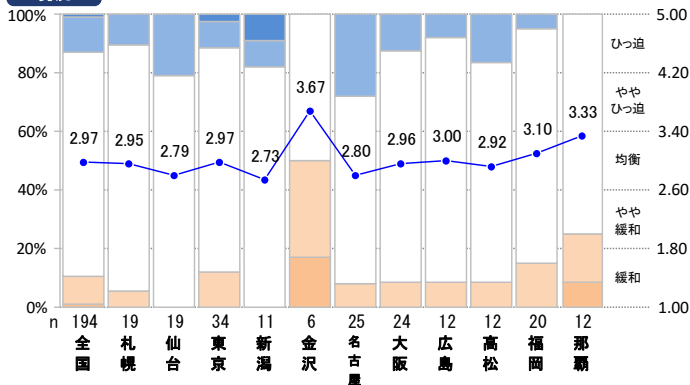


先行き

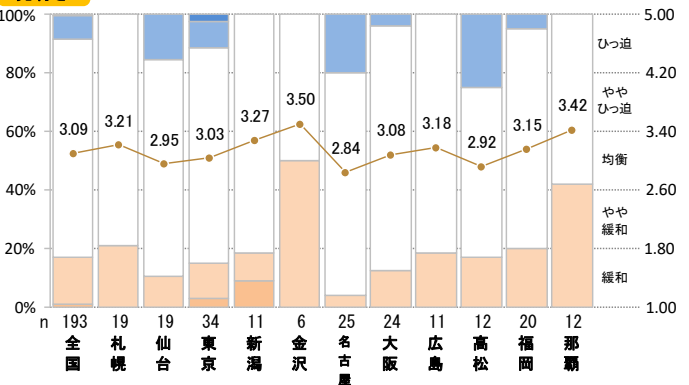


土工事

現況

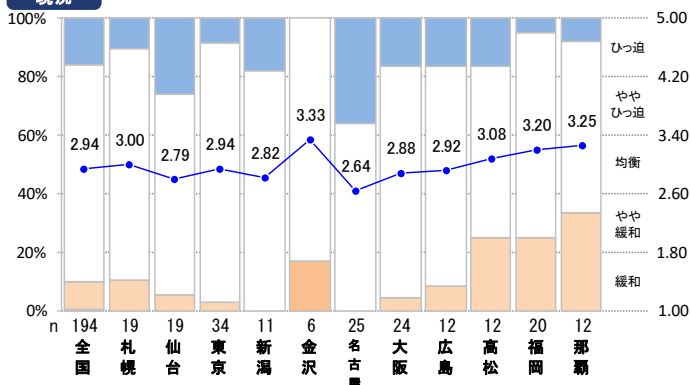


先行き

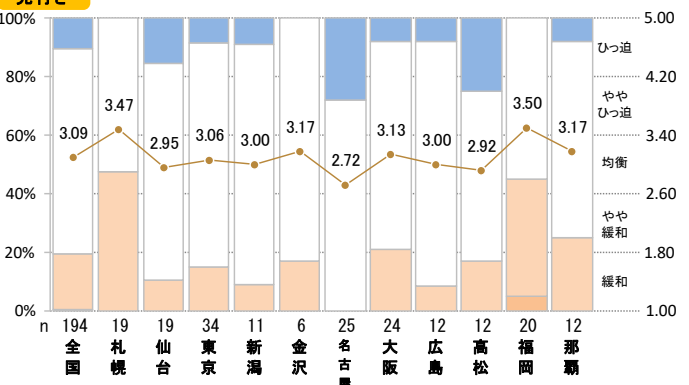


地業工事

現況

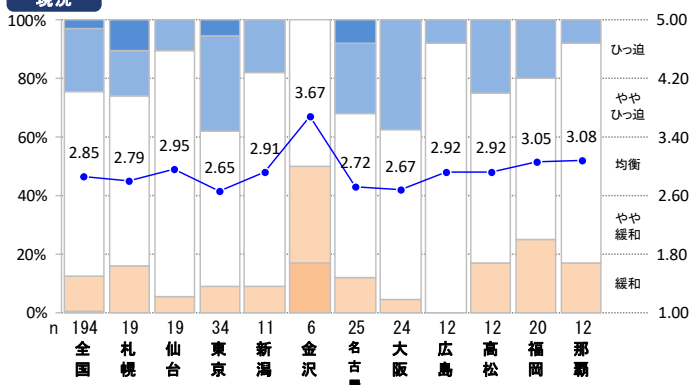


先行き

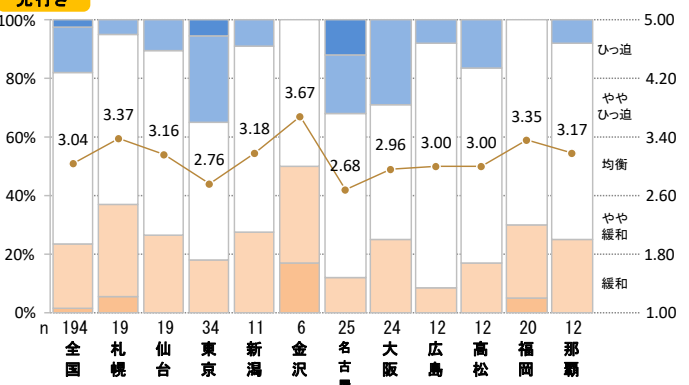


鉄筋工事

現況



先行き



n=有効回答数

【工種別労務需給状況】地区別集計

【ひっ迫値】

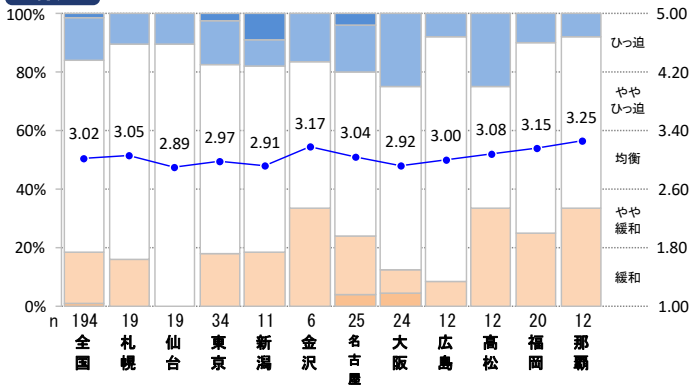
現況 先行き

【凡例】

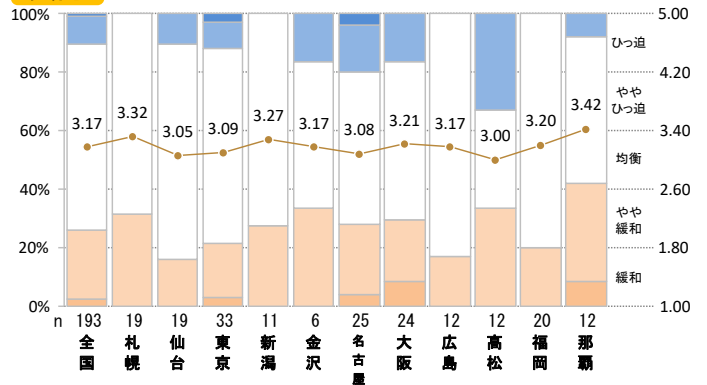
緩和 やや緩和 均衡 ややひっ迫 ひっ迫

コンクリート工事(打設手間)

現況

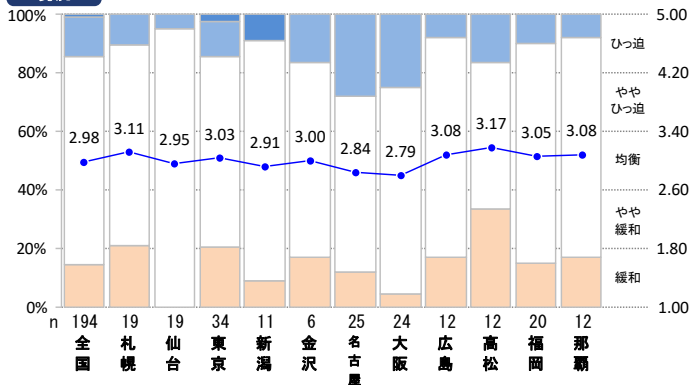


先行き

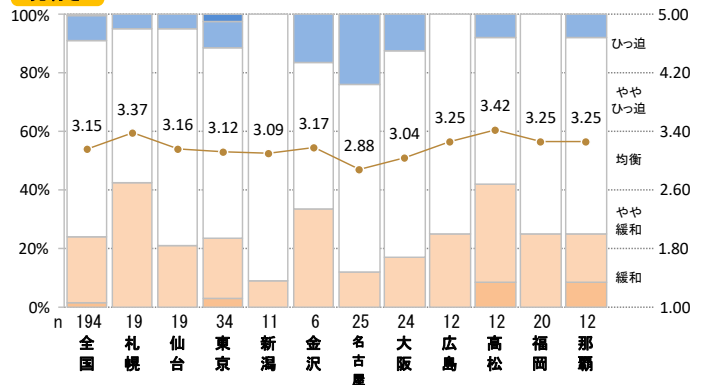


コンクリート工事(ポンプ圧送)

現況

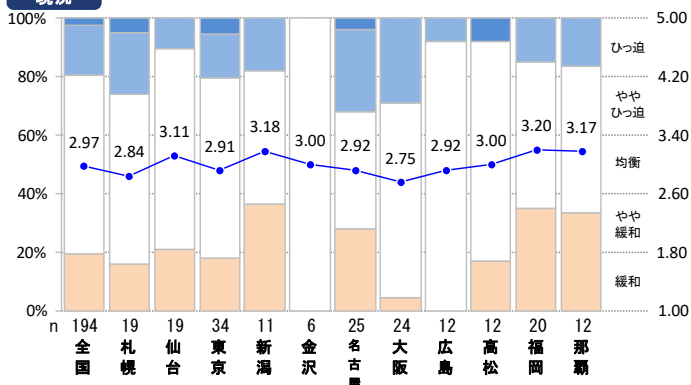


先行き

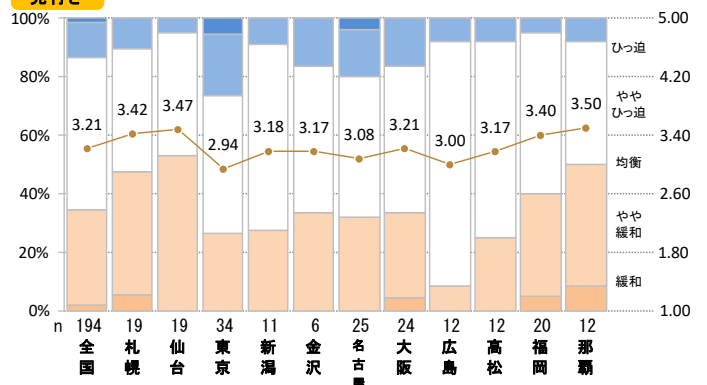


型枠工事

現況

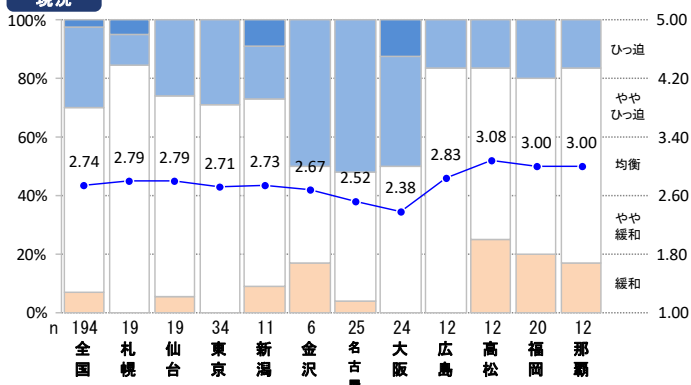


先行き

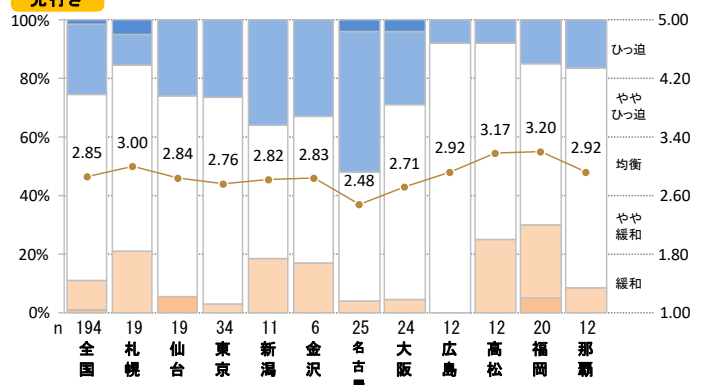


鉄骨工事

現況



先行き



n=有効回答数

【工種別労務需給状況】地区別集計

【ひっ迫値】

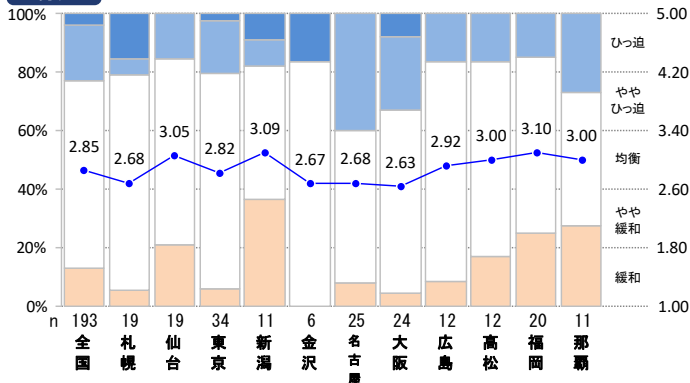
現況 先行き

【凡例】

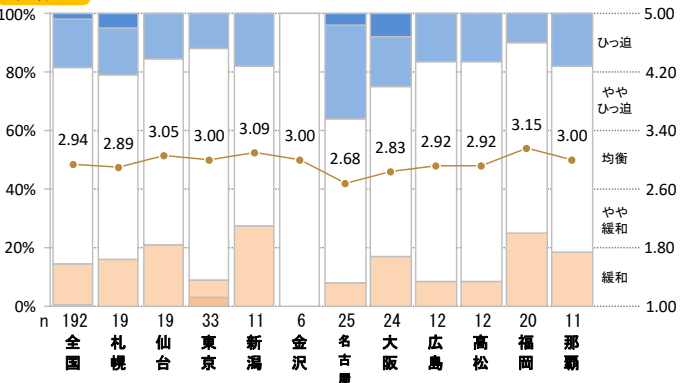
緩和 やや緩和 均衡 ややひっ迫 ひっ迫

耐火被覆工事

現況

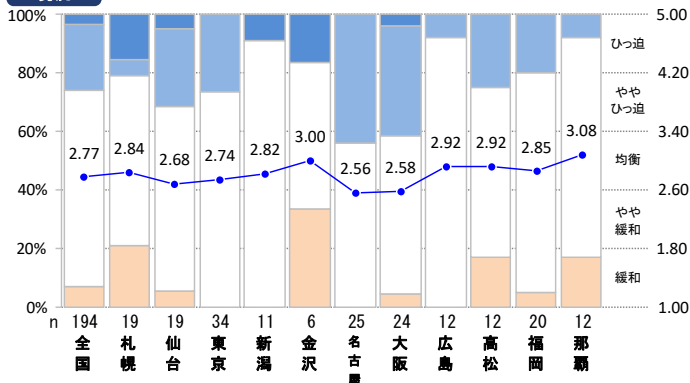


先行き

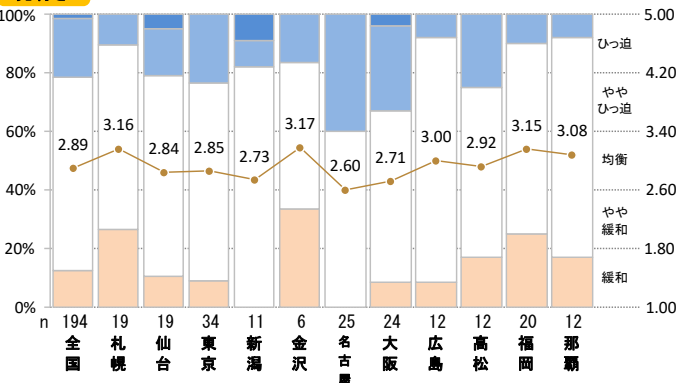


ALC・ECP工事

現況

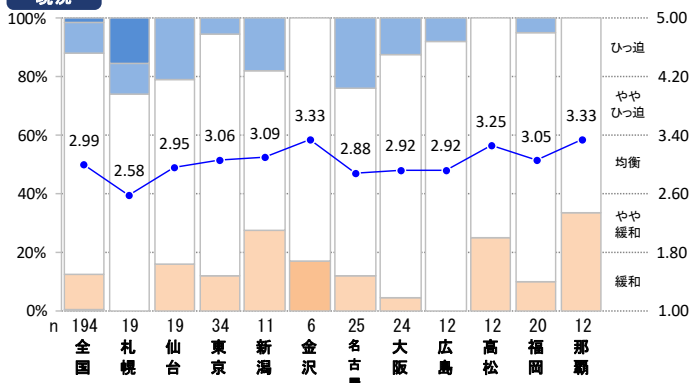


先行き

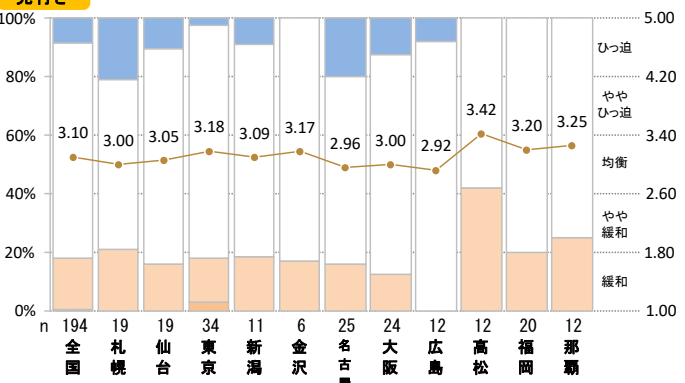


防水工事

現況

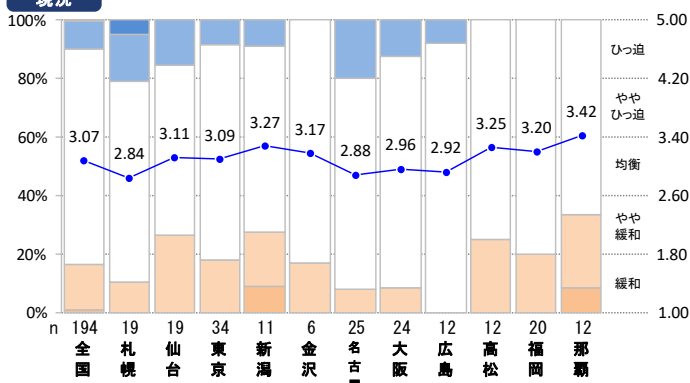


先行き

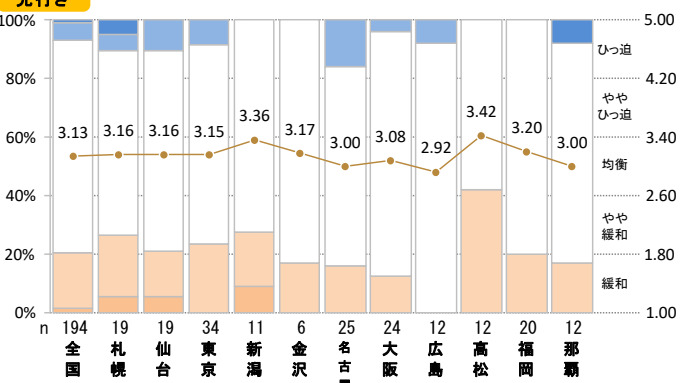


シーリング工事

現況



先行き



n=有効回答数

【工種別労務需給状況】地区別集計

【ひっ迫値】

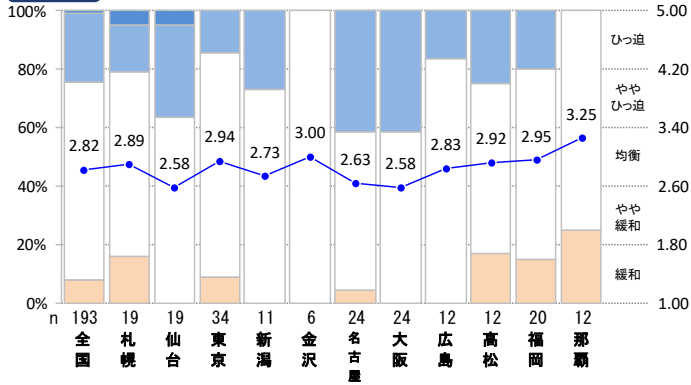
現況 先行き

【凡例】

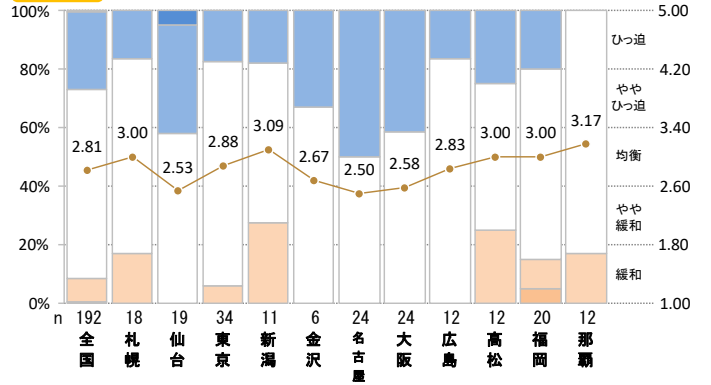
緩和 やや緩和 均衡 ややひっ迫 ひっ迫

石工事

現況

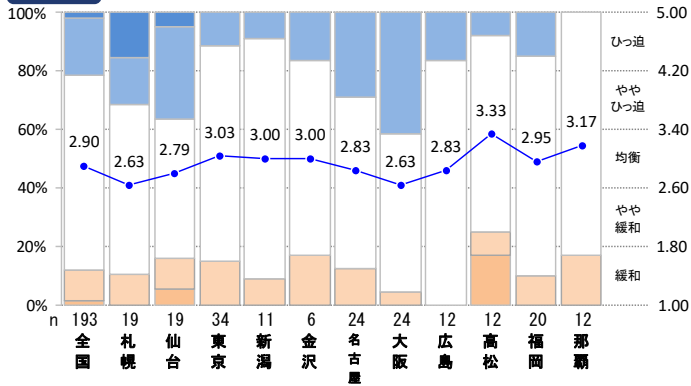


先行き

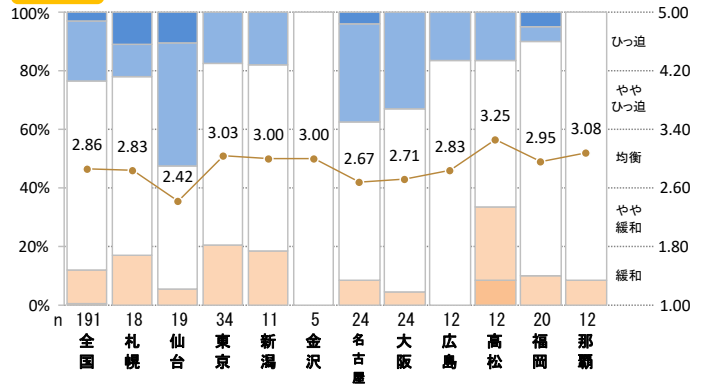


タイル工事

現況

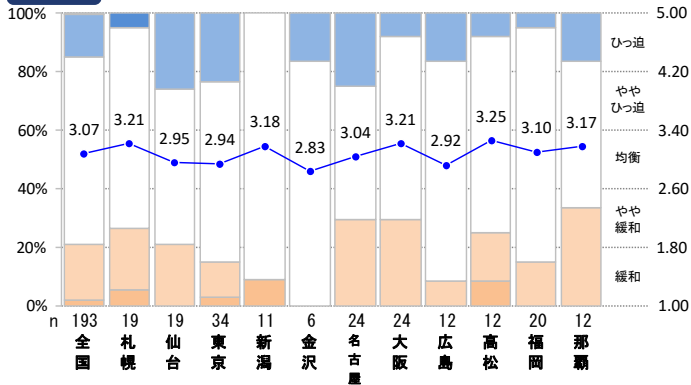


先行き

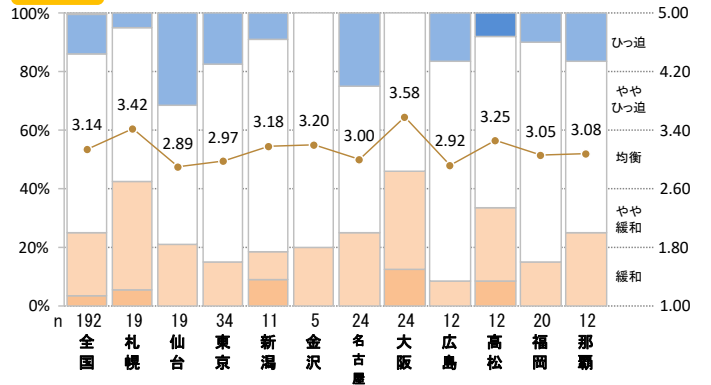


木工事

現況

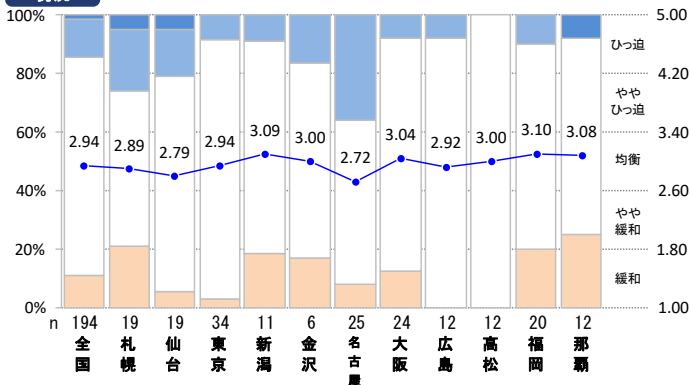


先行き

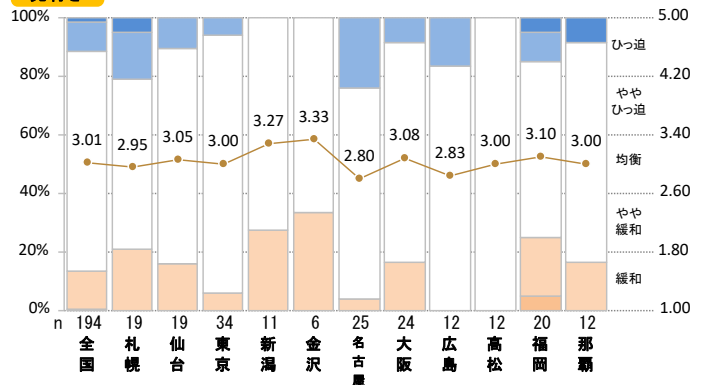


屋根及びとい工事

現況



先行き



n=有効回答数

【工種別労務需給状況】地区別集計

【ひっ迫値】

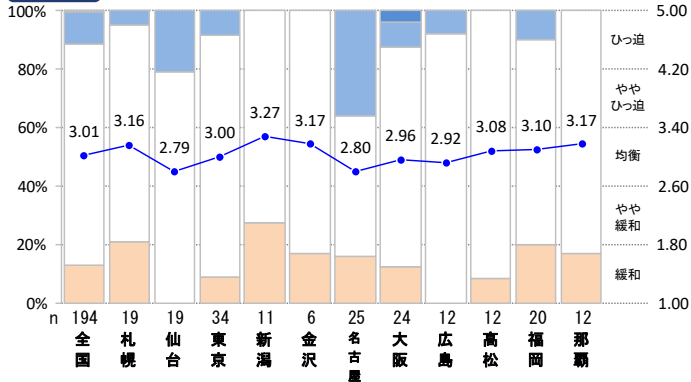
現況 先行き

【凡例】

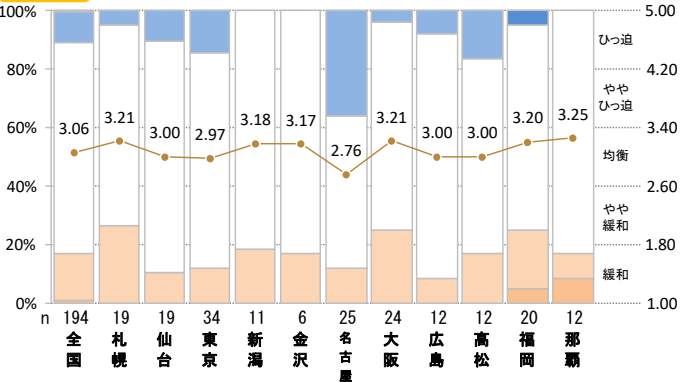
緩和 やや緩和 均衡 ややひっ迫 ひっ迫

金属工事

現況

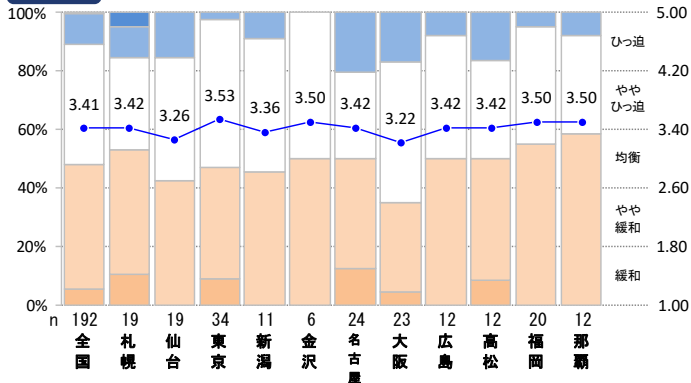


先行き

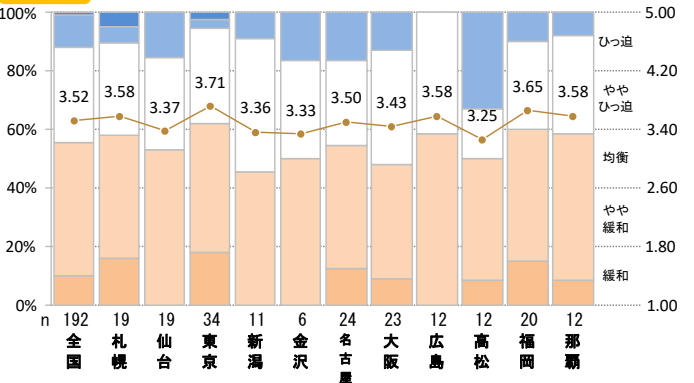


左官工事

現況

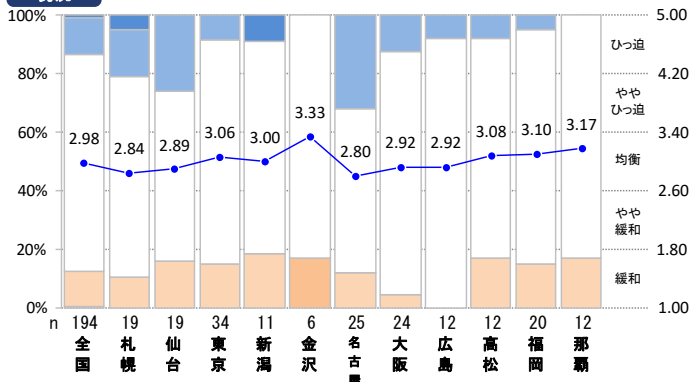


先行き

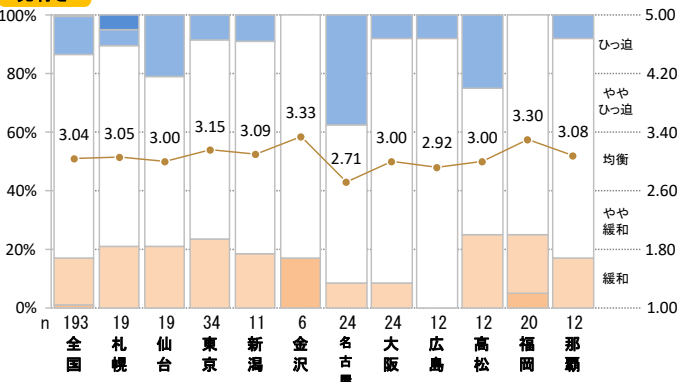


吹付工事

現況

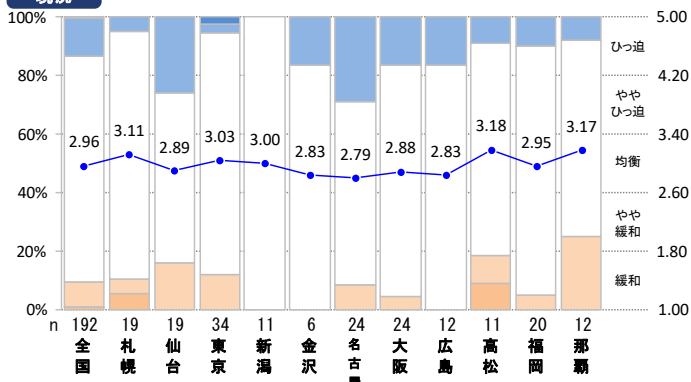


先行き

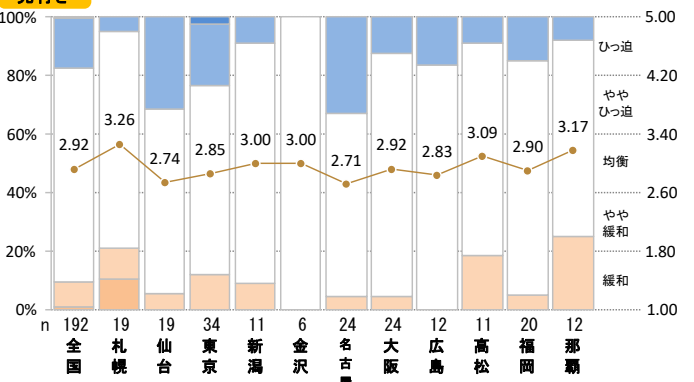


木製建具工事

現況



先行き



n=有効回答数

【工種別労務需給状況】地区別集計

【ひっ迫値】

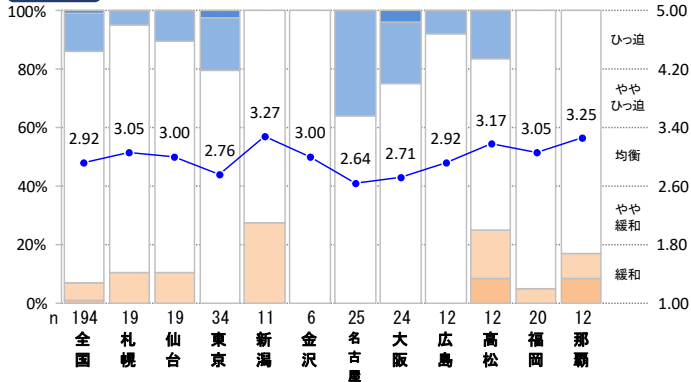
現況 先行き

【凡例】

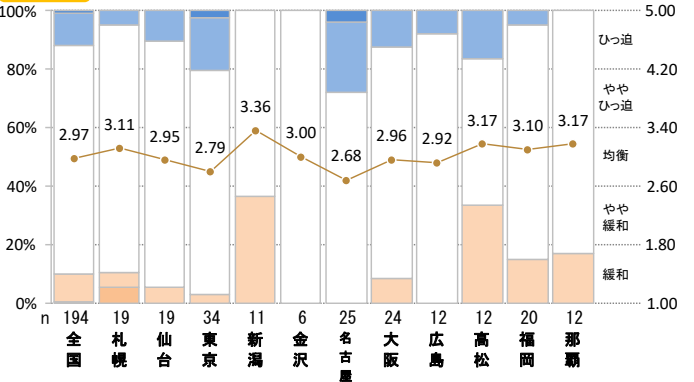
緩和 やや緩和 均衡 ややひっ迫 ひっ迫

金属製建具工事

現況

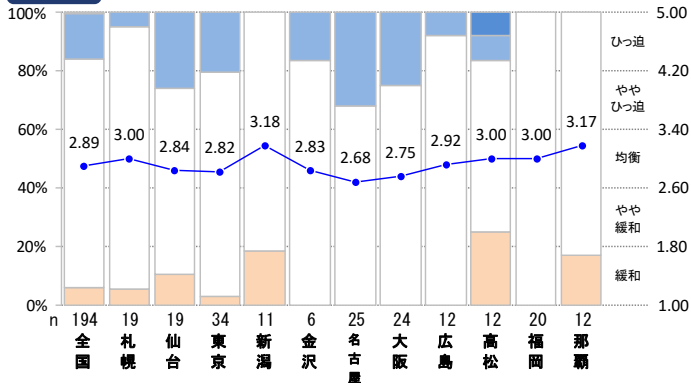


先行き

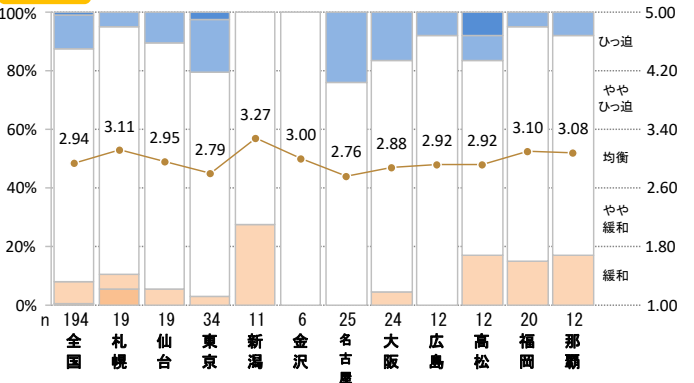


シャッター工事

現況

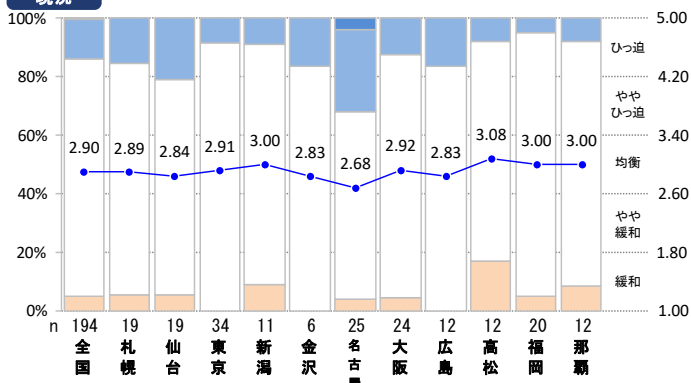


先行き

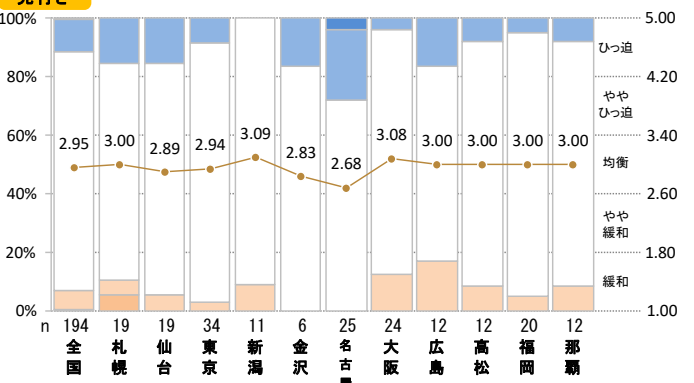


ガラス工事

現況

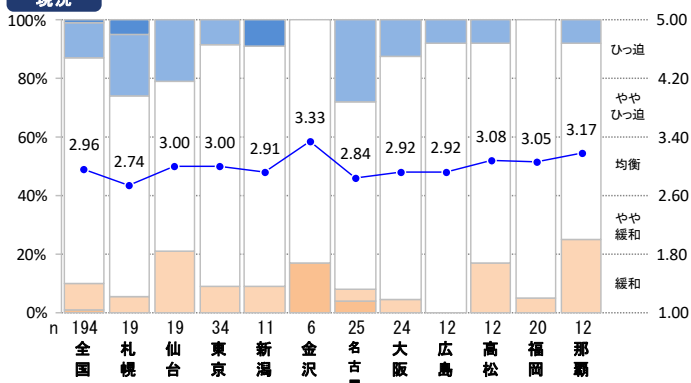


先行き

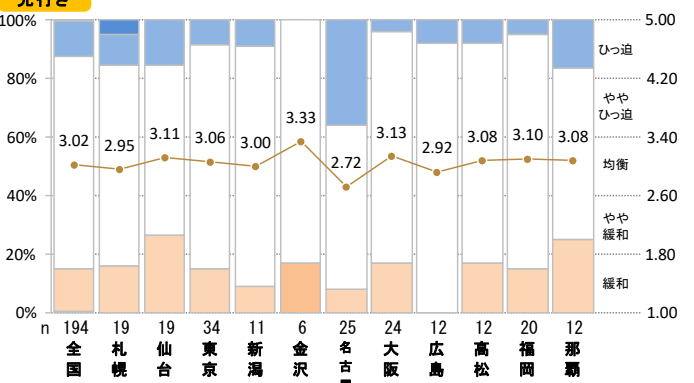


塗装工事

現況



先行き



n=有効回答数

【工種別労務需給状況】地区別集計

【ひっ迫値】

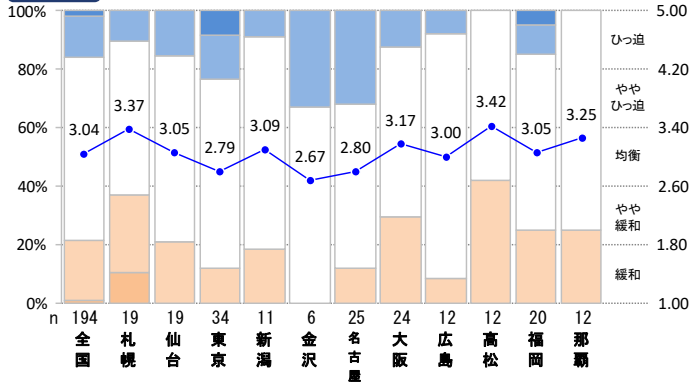
現況 先行き

【凡例】

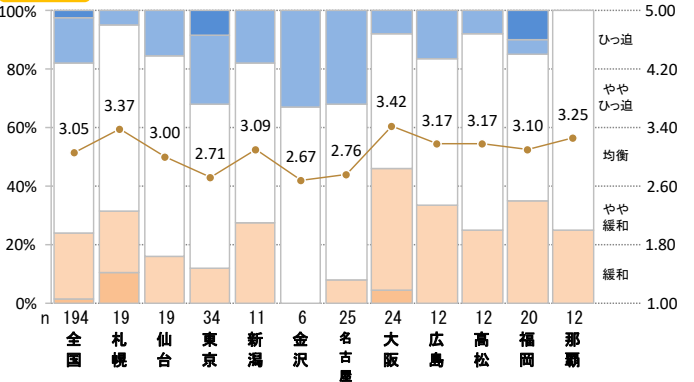
緩和 やや緩和 均衡 ややひっ迫 ひっ迫

軽量鉄骨下地工事

現況

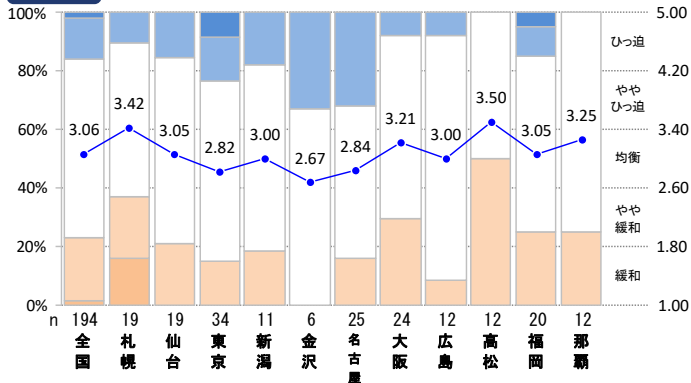


先行き

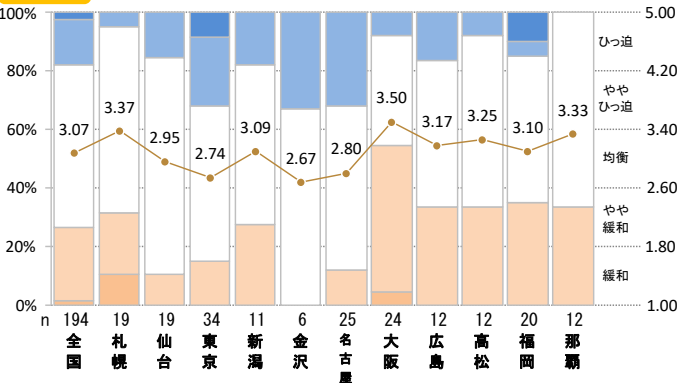


内装ボード工事

現況

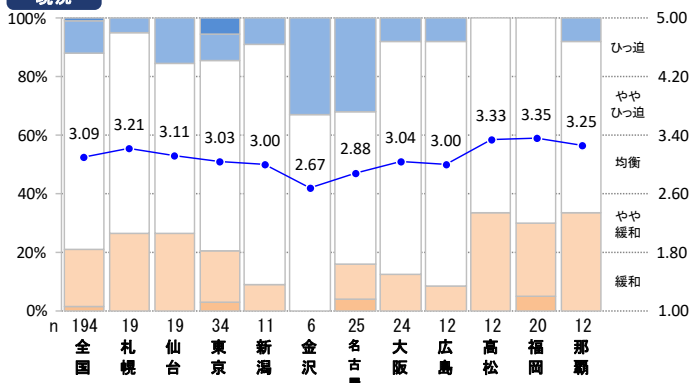


先行き

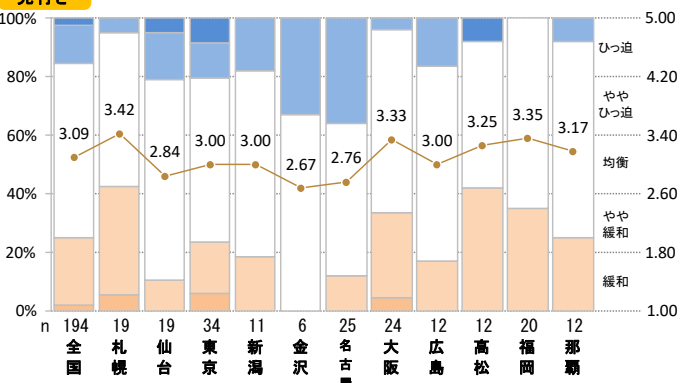


内装床工事

現況

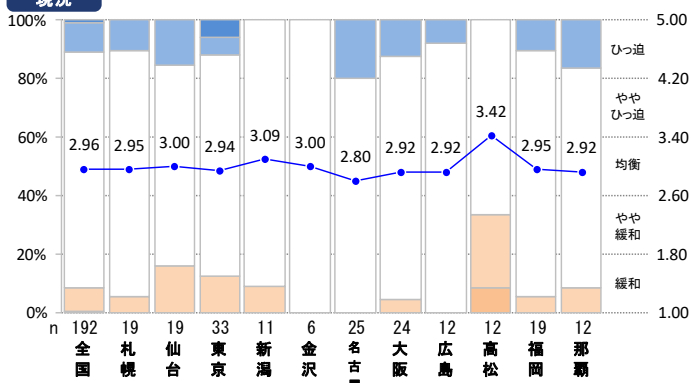


先行き

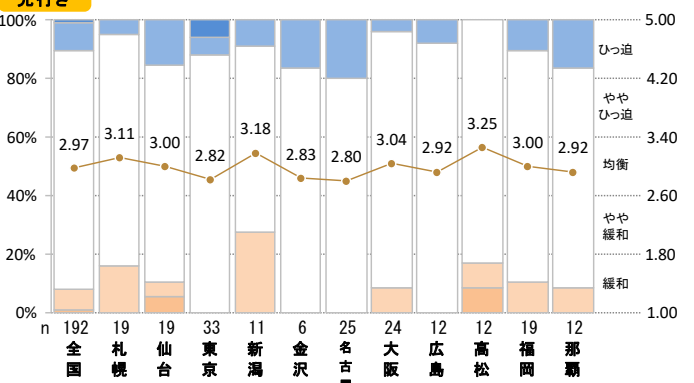


仕上ユニット工事

現況



先行き



n=有効回答数

【工種別労務需給状況】地区別集計

【ひっ迫値】

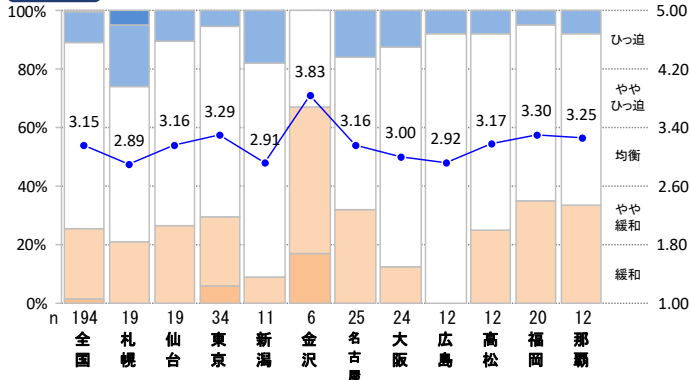
現況 先行き

【凡例】

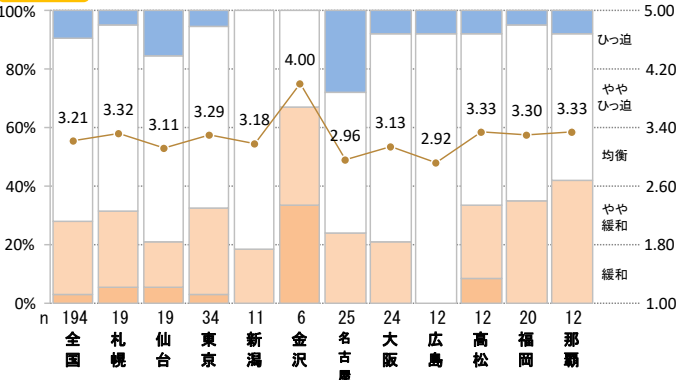
緩和 やや緩和 均衡 ややひっ迫 ひっ迫

外構工事

現況

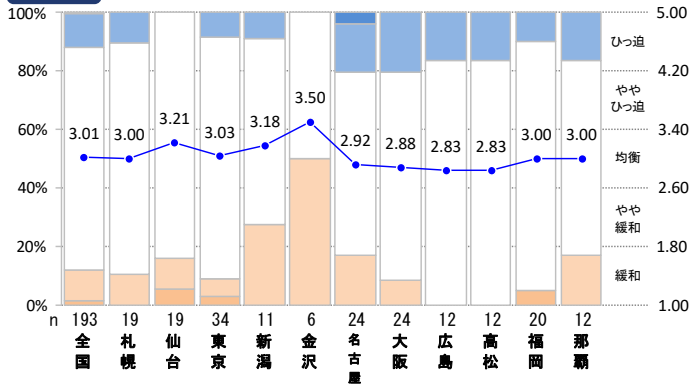


先行き

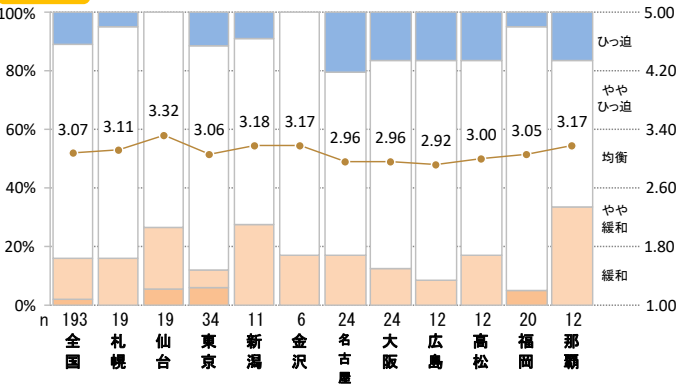


解体工事

現況



先行き



n=有効回答数

都市別の詳細および過去の調査結果については、当会HP『けんせつPlaza』をご覧ください。

公共工事に最適な資料・工法の電子カタログ資料館

NETIS登録技術をはじめとした、公共工事に最適な資材・工法を解説したカタログ集です。



国内に多数の工事実績を持つ資材・工法を集大成！
スピーディな検索&カンタン資料請求！
データベース以外のコンテンツも充実！



https://www.kensetsu-plaza.com

けんせつPlaza 検索

【工種別労務需給状況】地区別集計

【ひっ迫値】

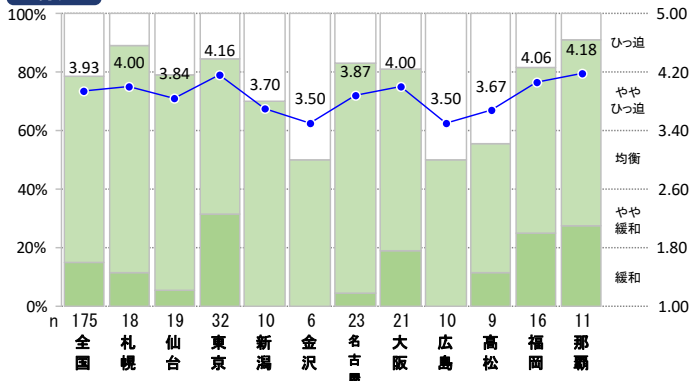
現況 先行き

【凡例】

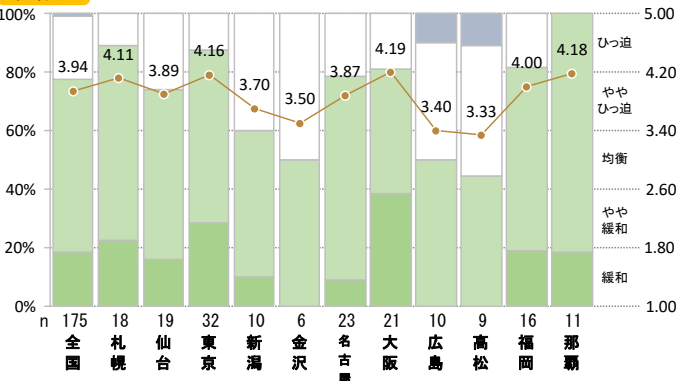
緩和 やや緩和 均衡 ややひっ迫 ひっ迫

配管工事

現況

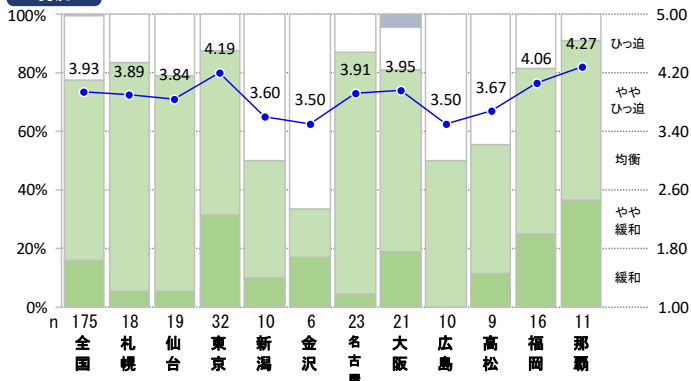


先行き

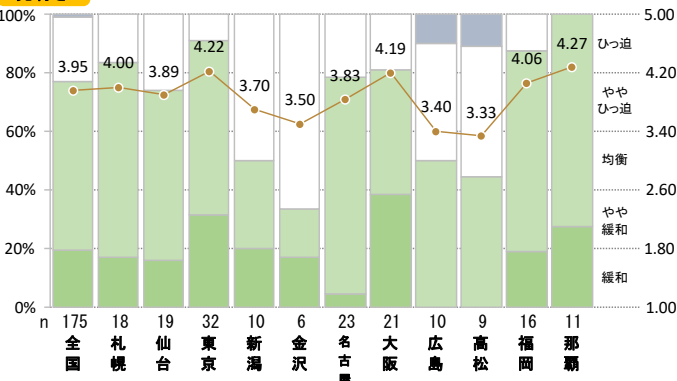


給排水衛生設備工事

現況

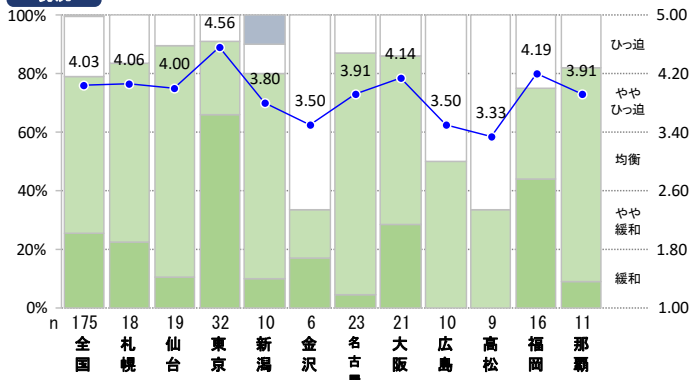


先行き

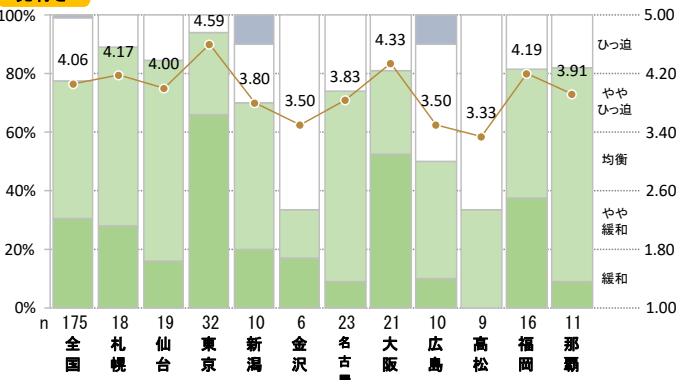


消火設備工事

現況

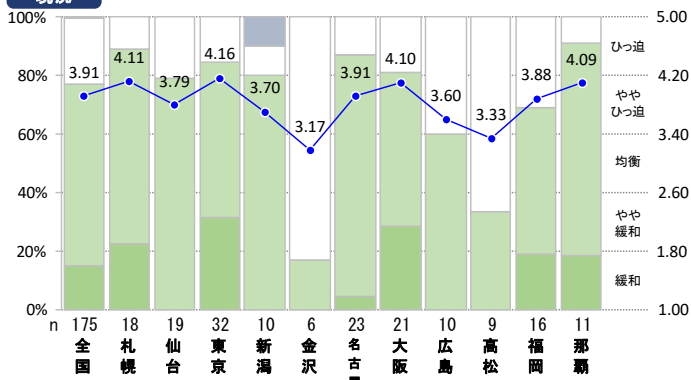


先行き

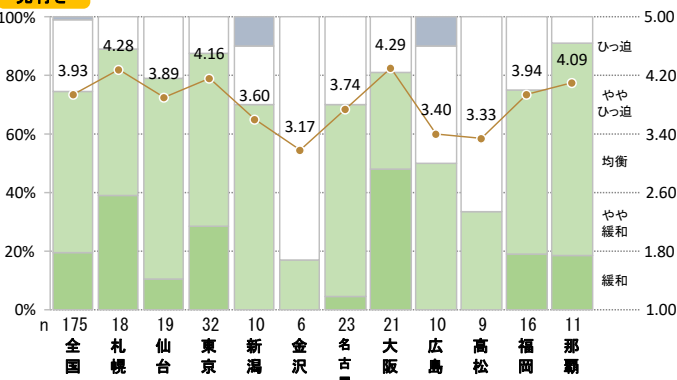


保温工事

現況



先行き



n=有効回答数

【工種別労務需給状況】地区別集計

【ひっ迫値】

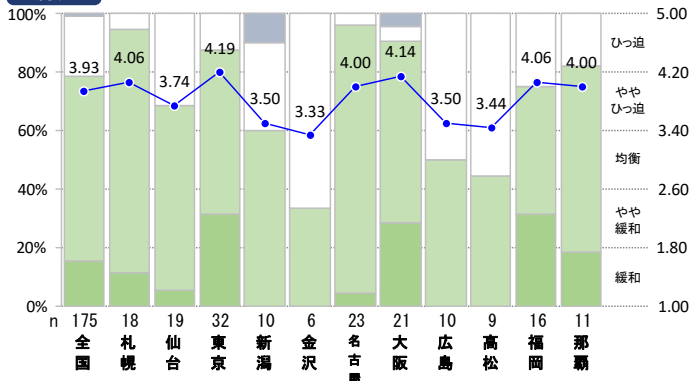
現況 先行き

【凡例】

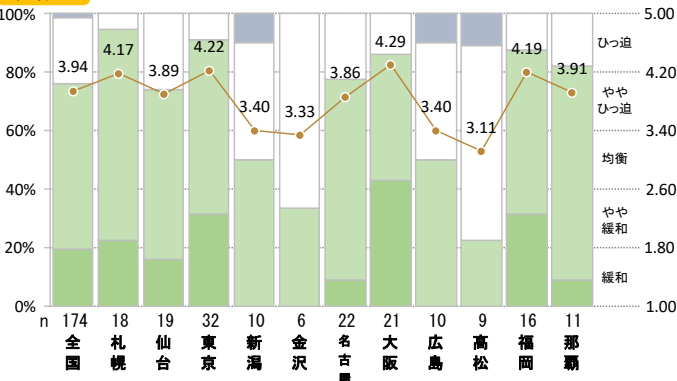
設備工事
緩和 やや緩和 均衡 ややひっ迫 ひっ迫

ダクト設備工事

現況

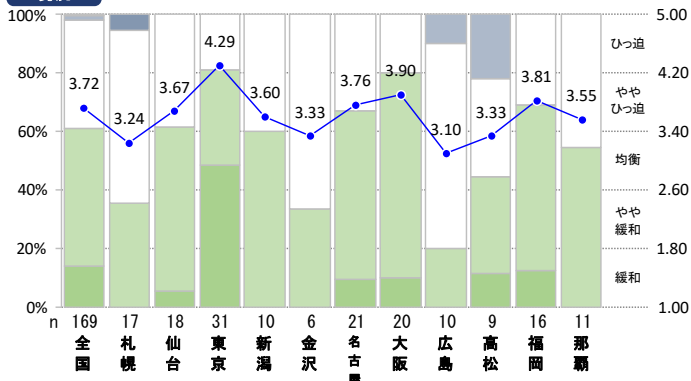


先行き

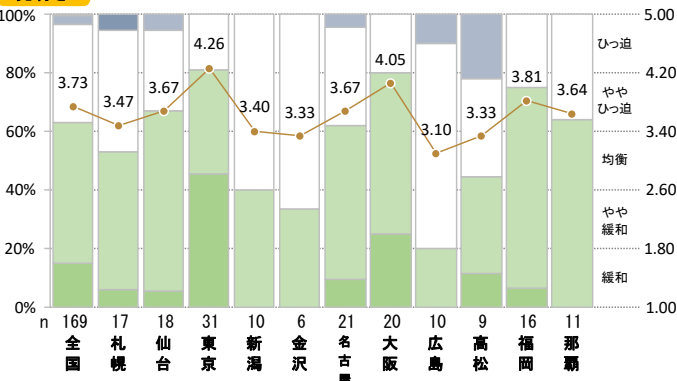


昇降機設備工事

現況

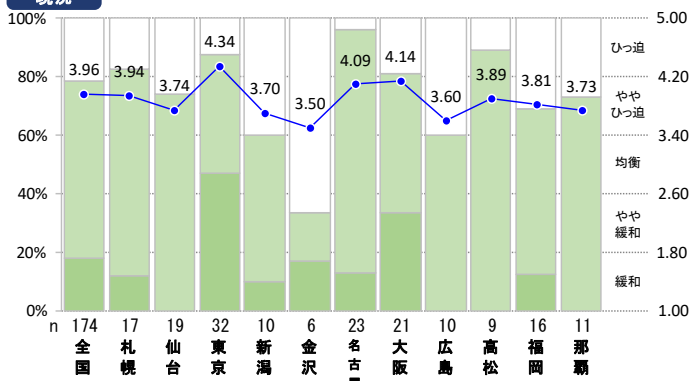


先行き

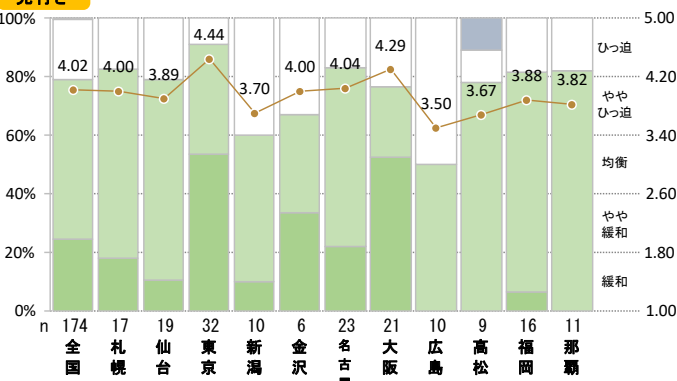


電気設備工事

現況

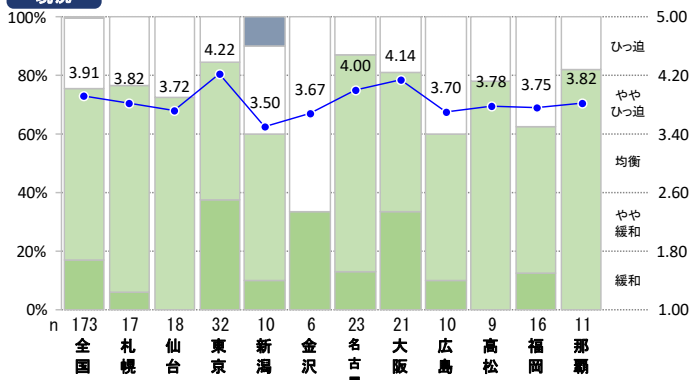


先行き

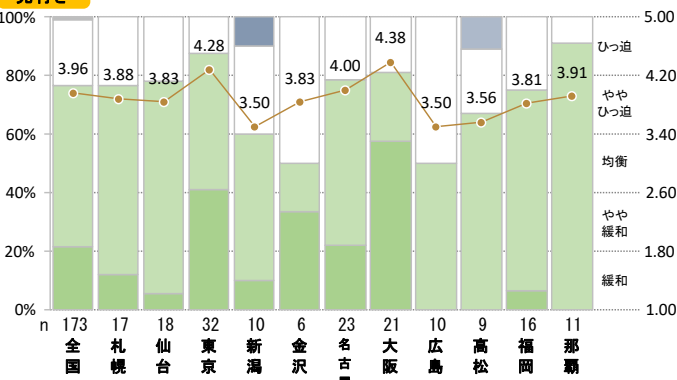


通信・情報設備工事

現況



先行き



n=有効回答数