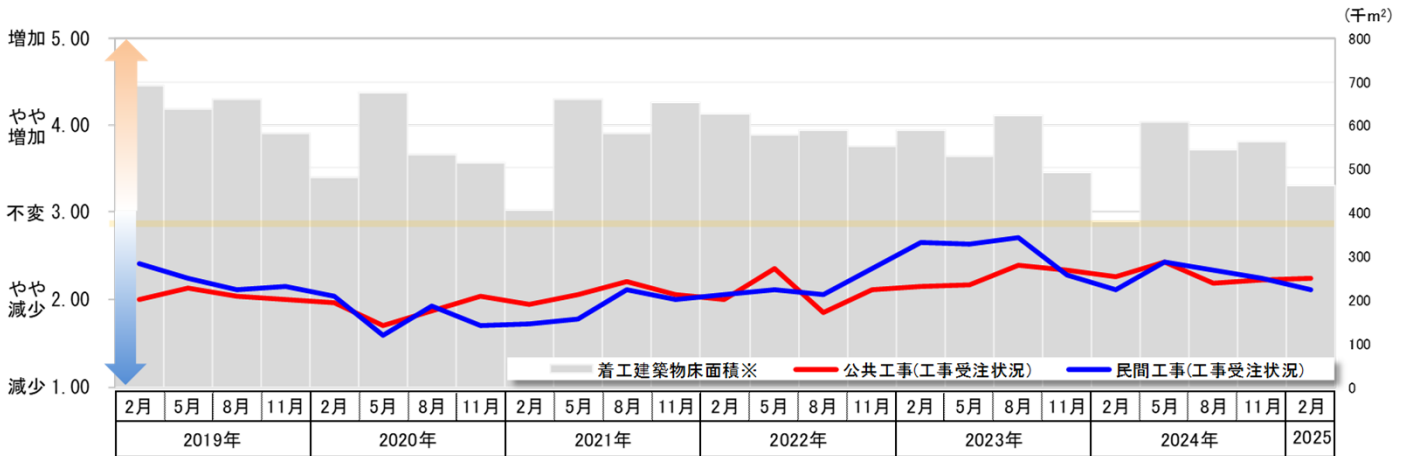


I. 【工事受注状況】現時点での工事受注状況

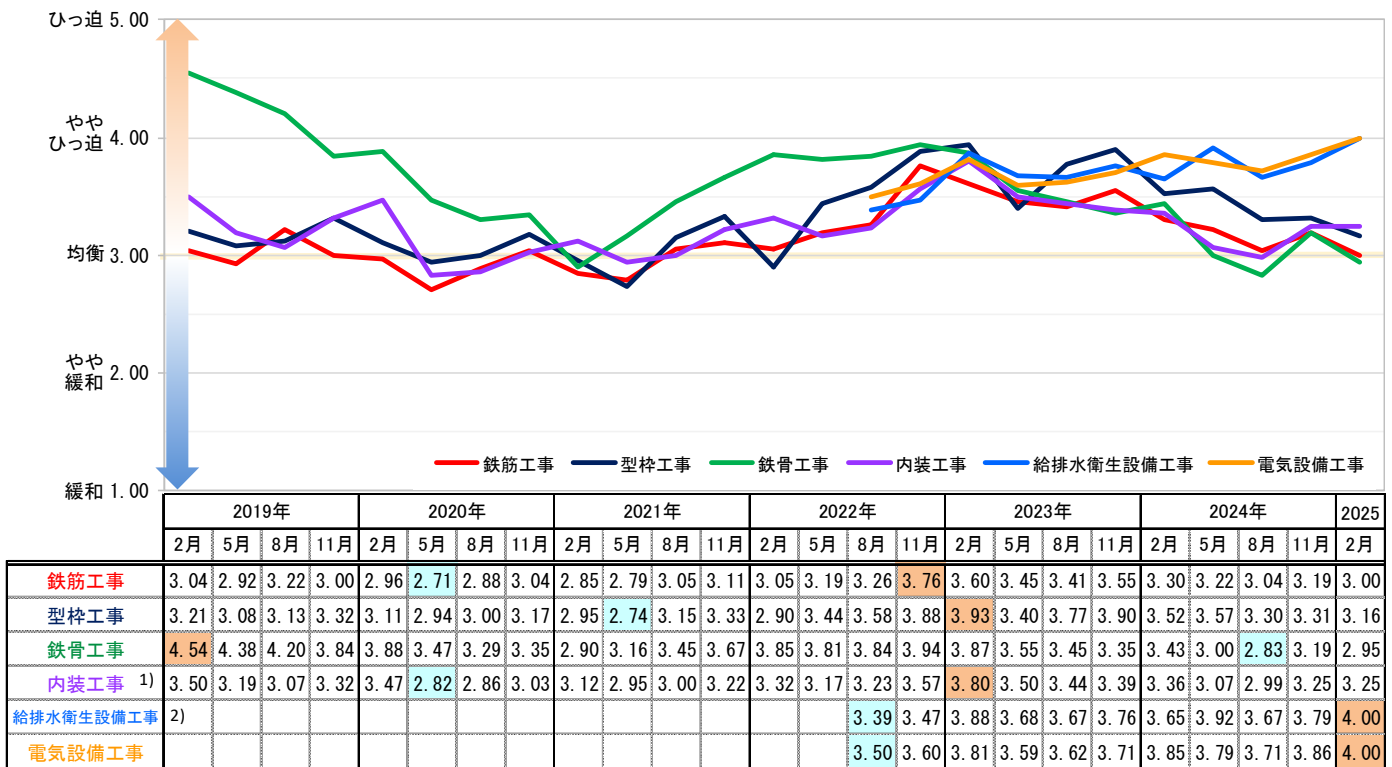
凡例  
 減少 1.00以上 1.80以下  
 やや減少 1.80より大きく 2.60以下  
 不変 2.60より大きく 3.40以下  
 やや増加 3.40より大きく 4.20以下  
 増加 4.20より大きく 5.00以下

	2019年				2020年				2021年				2022年				2023年				2024年				2025
	2月	5月	8月	11月	2月	5月	8月	11月	2月	5月	8月	11月	2月	5月	8月	11月	2月	5月	8月	11月	2月	5月	8月	11月	2月
【公共工事】	[Icons: Decrease, Slightly Decrease, No Change, Slightly Increase, Increase]																								
平均値	2.00	2.13	2.04	2.00	1.96	1.71	1.87	2.04	1.94	2.06	2.21	2.06	2.00	2.35	1.84	2.12	2.14	2.16	2.40	2.33	2.26	2.43	2.19	2.23	2.24
【民間工事】	[Icons: Decrease, Slightly Decrease, No Change, Slightly Increase, Increase]																								
平均値	2.41	2.25	2.12	2.14	2.04	1.59	1.93	1.70	1.72	1.78	2.11	2.00	2.05	2.12	2.05	2.35	2.64	2.63	2.70	2.28	2.11	2.43	2.33	2.25	2.12



※参考: 国土交通省 建築着工統計調査報告 居住用・非居住用(調査対象都市の3ヵ月ごとの累計値)

II. 【工種別労務需給状況】代表的な6工種における地区別集計



1) 内装工事は、軽量鉄骨下地工事、内装ボード工事、内装床工事を対象としている  
 2) 給排水衛生設備工事、電気設備工事は2022年8月より調査開始

最大値 最小値