

土木施工単価の発刊に合わせ、年4回工事業者を対象に実施する「労務需給調査」（工事受注状況および職種別労務需給状況）の結果を以下に示します。

なお、工事別・職種別の詳細結果については当会HPの『けんせつPlaza』（<https://www.kensetsu-plaza.com/questionnaire/ce>）をご参照ください。



## 調査概要

### ○ 調査の目的

全国10地区における工事業者の工事受注状況および職種別労務需給状況を把握することを目的としている。

### ○ 対象地区

北海道、宮城（東北ブロック）、東京（関東甲信ブロック）、新潟（北陸ブロック）、愛知（東海ブロック）、大阪（近畿ブロック）、広島（中国ブロック）、香川（四国ブロック）、福岡（九州ブロック）、沖縄。

### ○ 調査対象業者

対象地区において、工事を受注している工事業者を選定（登録数：約500事業所）。

### ○ 調査時期

2026年1月下旬～2月中旬。

### ○ 調査方法

WEB調査。所定の項目に対して、回答者が以下のような5段階で評価、判断して回答する。

#### 【工事受注状況】

1：減少 2：やや減少 3：不変 4：やや増加 5：増加

#### 【職種別労務需給状況】

1：過剰 2：やや過剰 3：均衡 4：やや不足 5：不足

### ○ 集計方法

工事受注状況および職種別労務需給状況について、対象地区（全国10地区）ごとの単純平均により代表値（小数第3位を四捨五入）を算出した上でグラフ化する（広域ブロックを対象とした回答を含む）。

## 調査結果

### I. 【工事受注状況】現時点での工事受注状況（前年同期比）

### II. 【職種別労務需給状況】現状での労務需給および先行き（3カ月後の見通し）

n値は有効回答数である。

各項目の増減値または過不足値は、集計結果の平均値としている（n<3の場合は（ ）書き）。

## 調査結果の概況

I. 【工事受注状況】全国平均は、9工事全てで「やや減少」となった。地区別に見ると「やや減少」が過半数を占めるのは6地区あった。東京・愛知・広島・沖縄では、前回調査に比べ4～5工事で増加傾向であった。一方で、新潟・大阪はすべての工事で「やや減少」となり、他地区に比べて減少傾向にある。

II. 【職種別労務需給状況】全国平均は、「現況」「先行き」ともに12職種全てで「やや不足」となった。「現況」を地区別にみると、大多数で「やや不足」が占めた。「先行き」でも「やや不足」が大多数を占めている。型枠工・交通誘導員は、「現況」「先行き」ともに不足感が強い傾向にある。

## 凡例

### I. 【工事受注状況】現時点での工事受注状況（前年同期比）



### 【イラスト横の矢印】

前回から凡例区分（イラスト）に変動があった場合

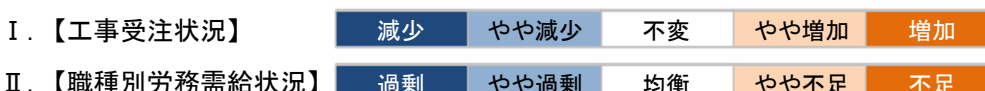
前回の区分からダウン      前回の区分からアップ



### II. 【職種別労務需給状況】現状での労務需給および先行き（3カ月後の見通し）

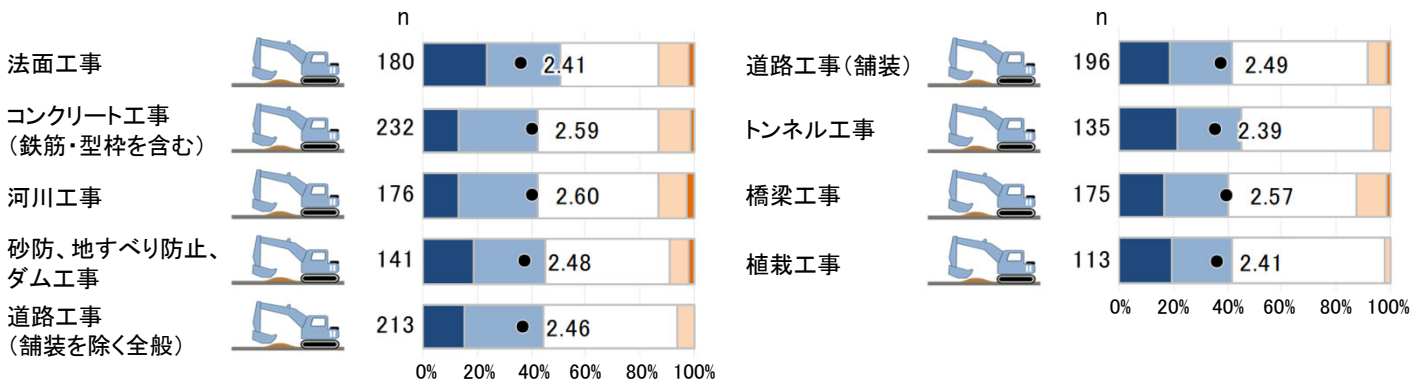
|           |           |           |           |           |
|-----------|-----------|-----------|-----------|-----------|
| 過剰        | やや過剰      | 均衡        | やや不足      | 不足        |
| 1.00～1.80 | 1.81～2.60 | 2.61～3.40 | 3.41～4.20 | 4.21～5.00 |

### III. 「100%積み上げ棒グラフ」の色は、各回答の全体に占める割合を示す

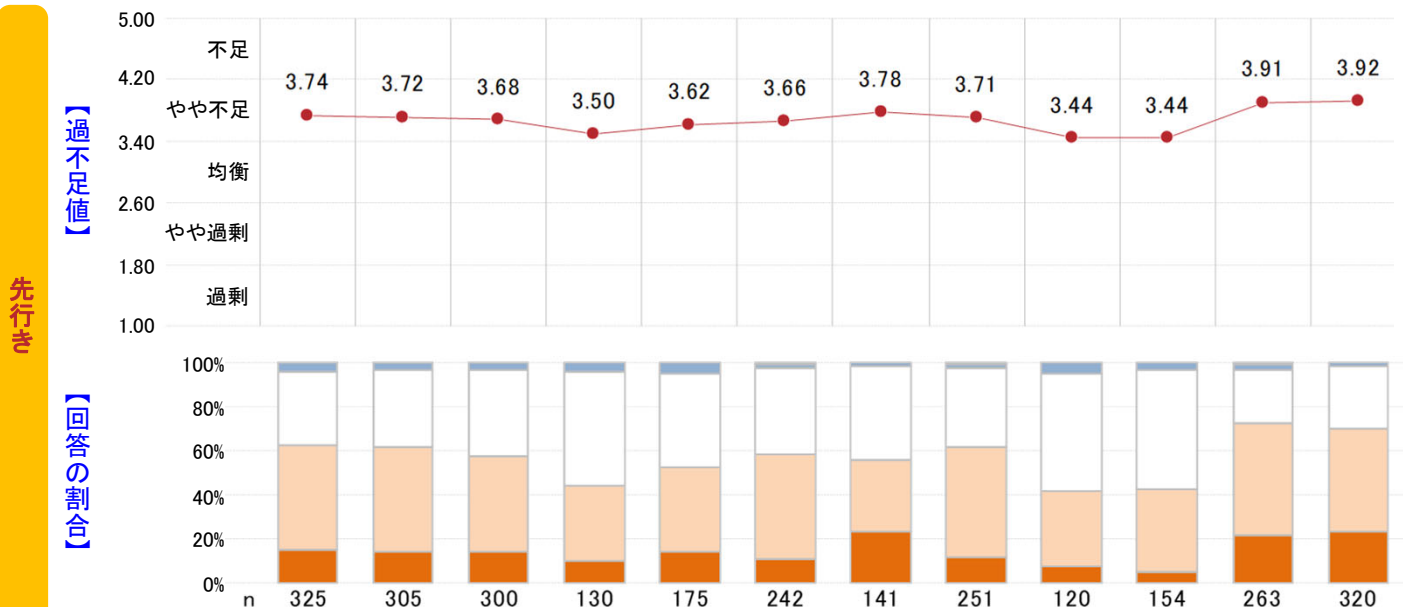
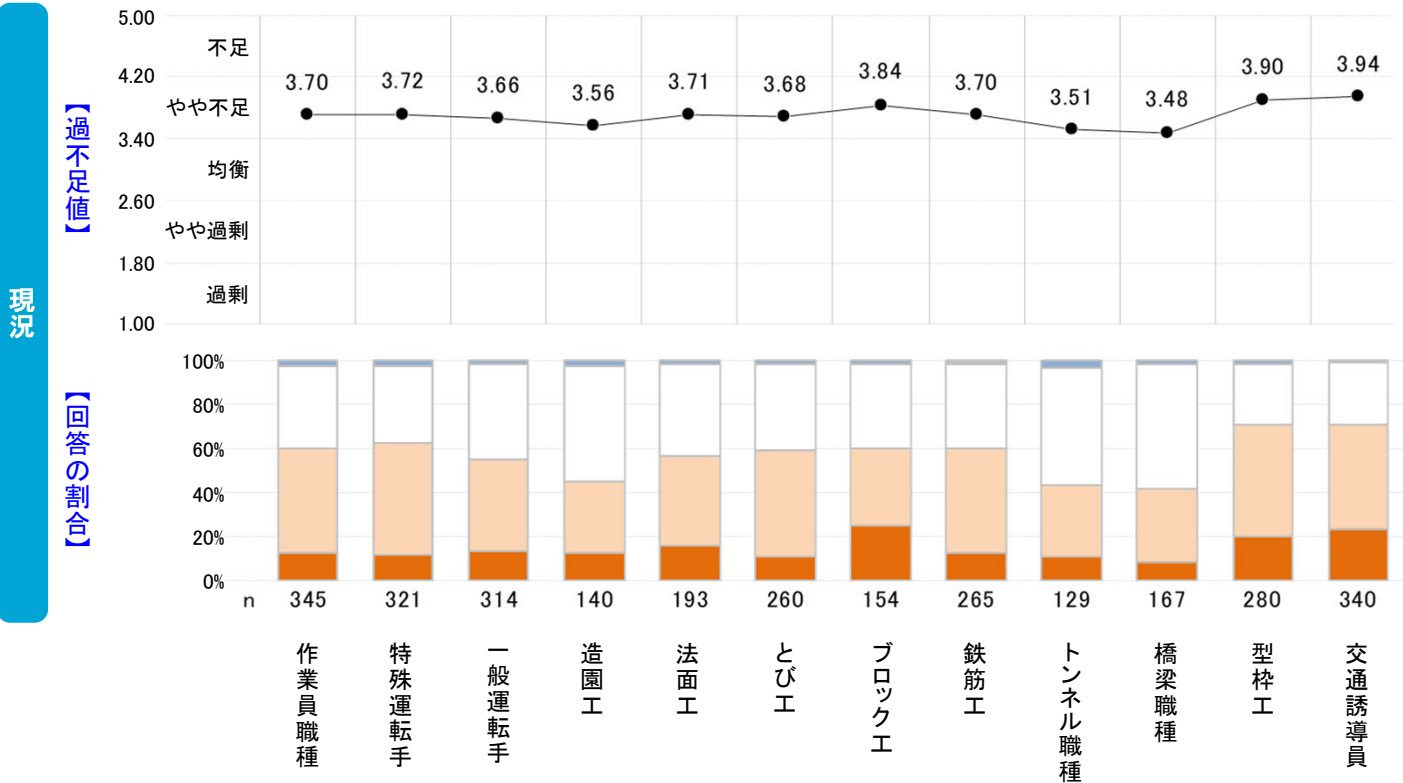


I. 【 工事受注状況 】 現時点での工事受注状況（前年同期比）

●：増減値

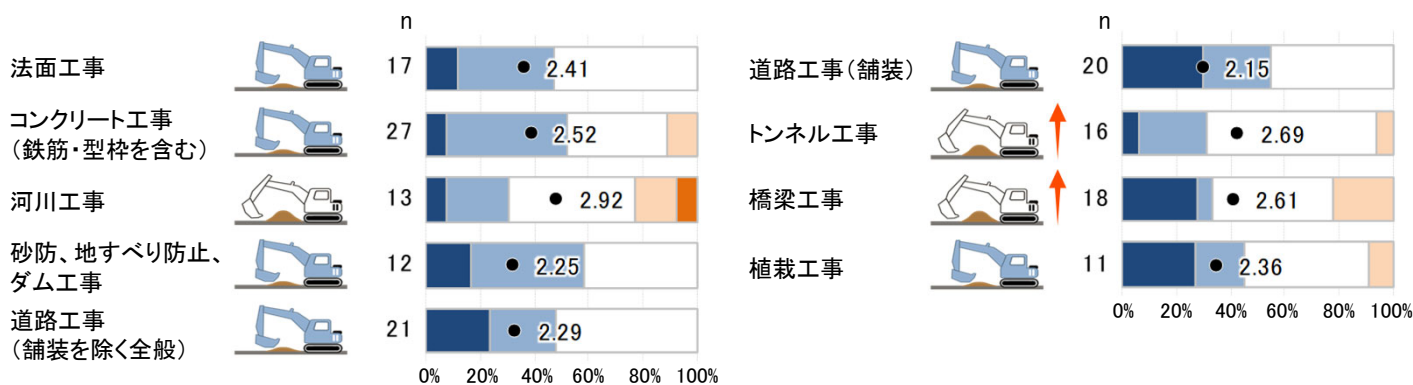
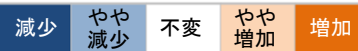


II. 【 職種別労務需給状況 】 現状での労務需給および先行き(3カ月後の見通し)

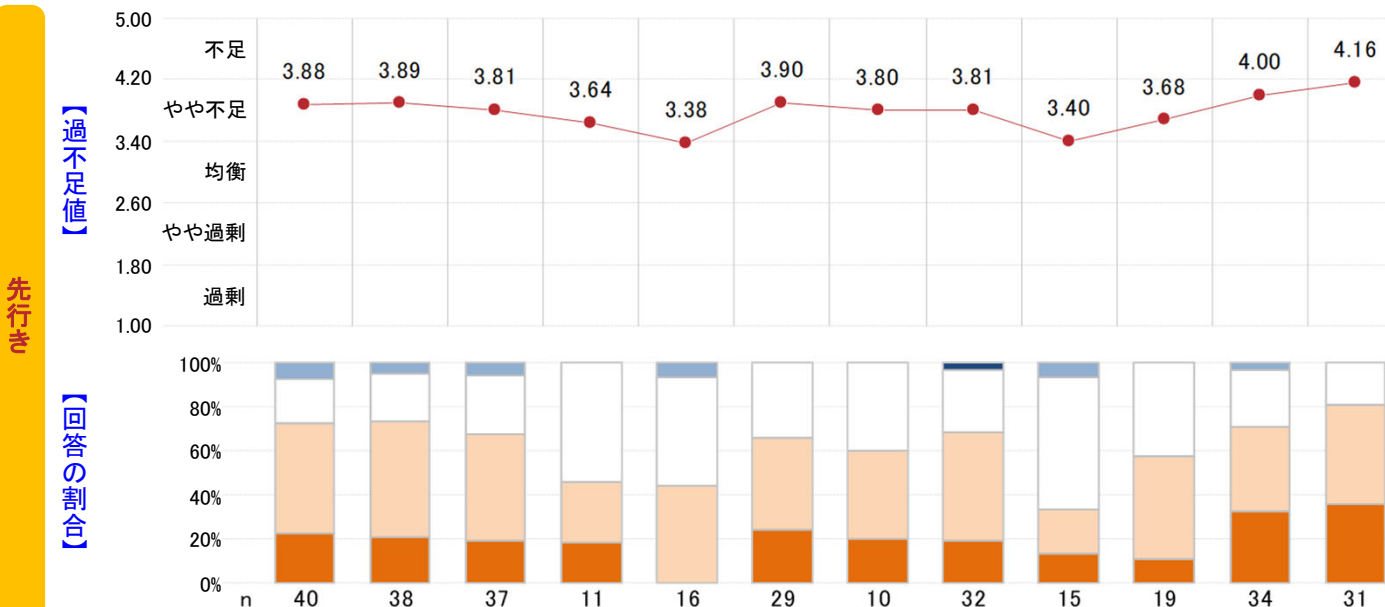
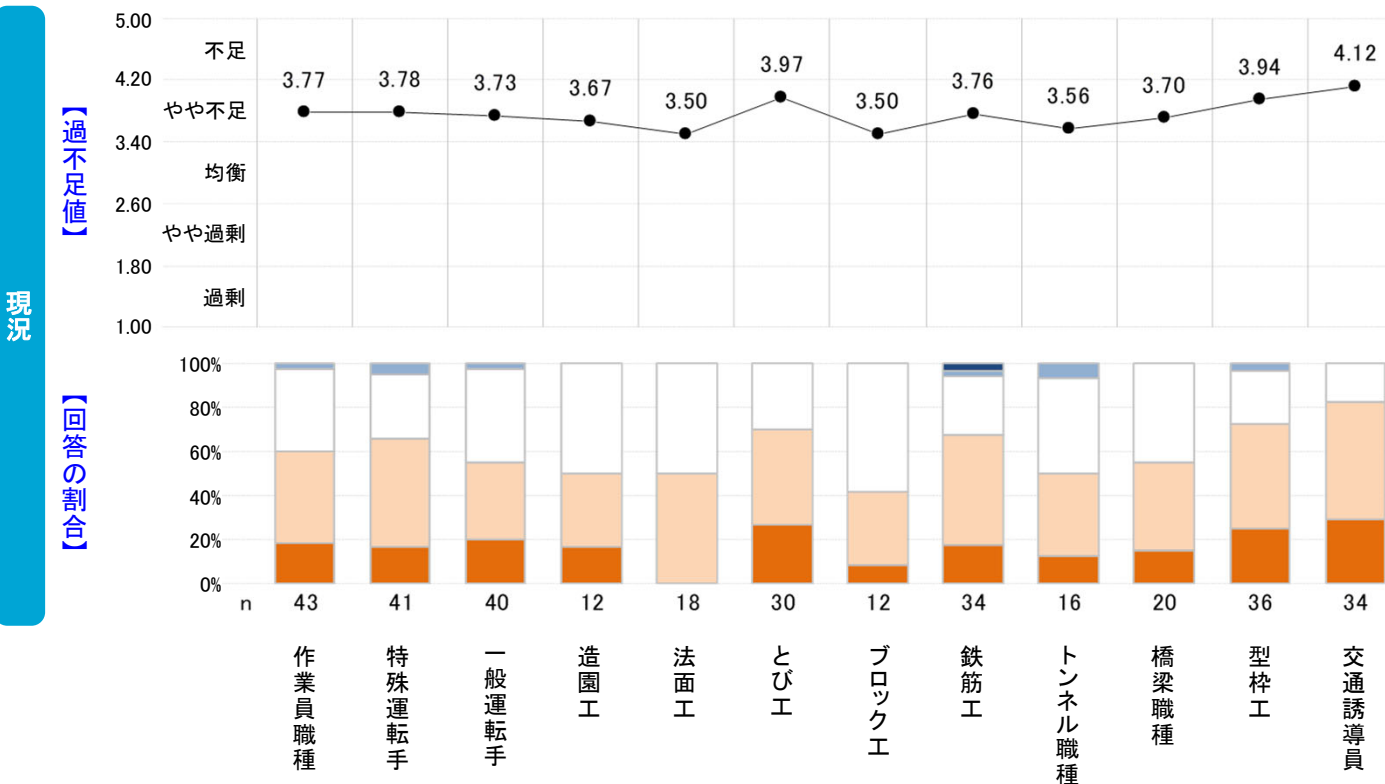


I. 【 工事受注状況 】 現時点での工事受注状況（前年同期比）

●：増減値

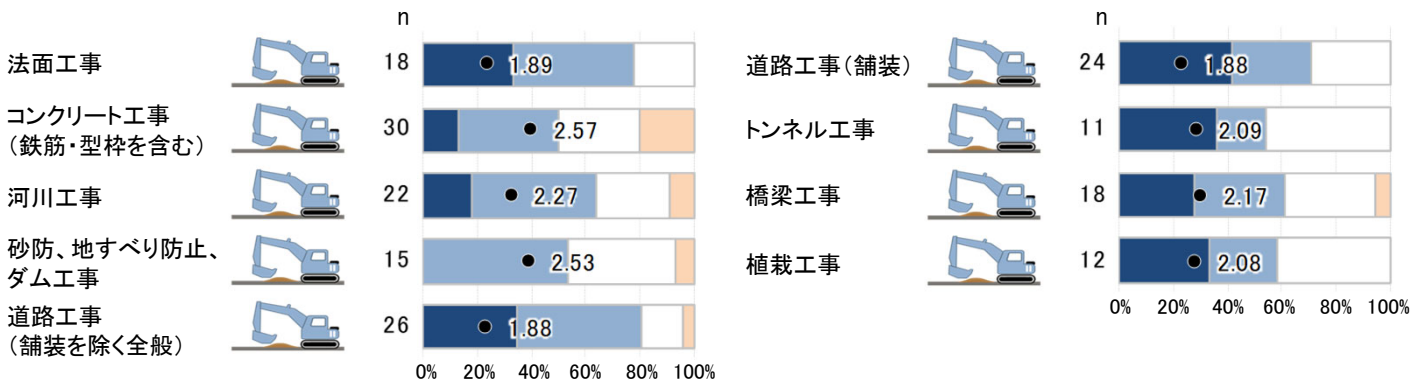


II. 【 職種別労務需給状況 】 現状での労務需給および先行き(3カ月後の見通し)

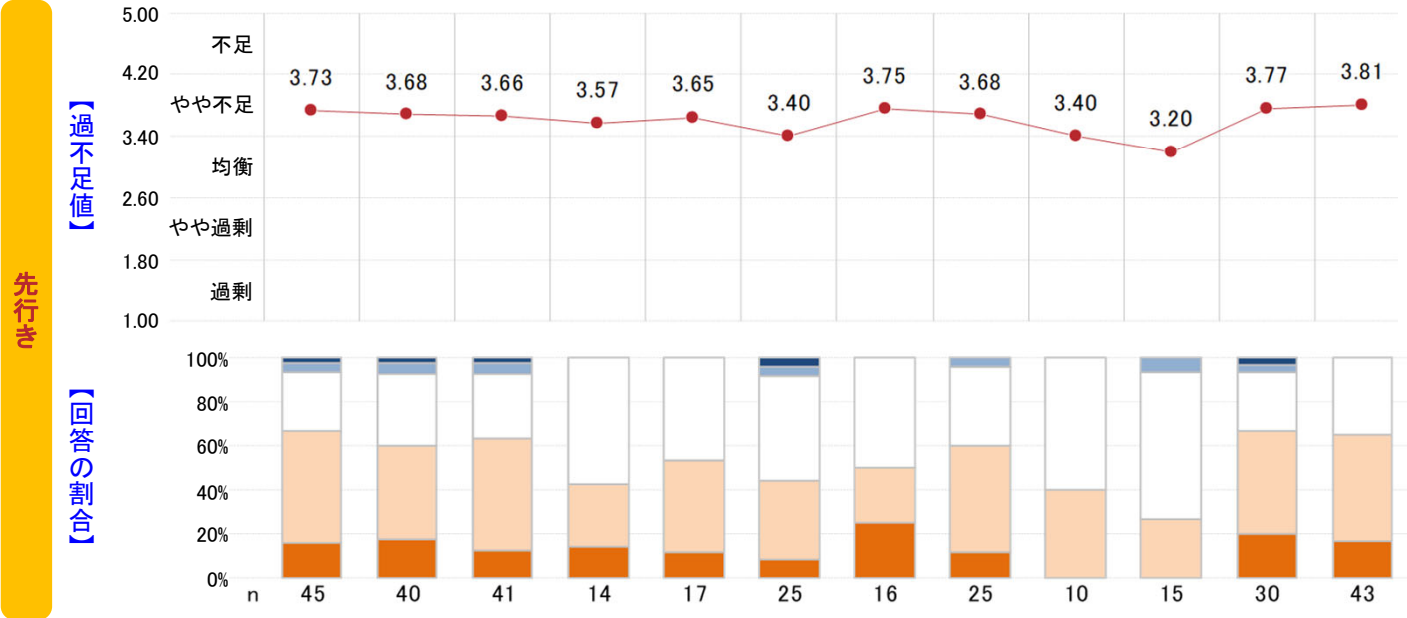
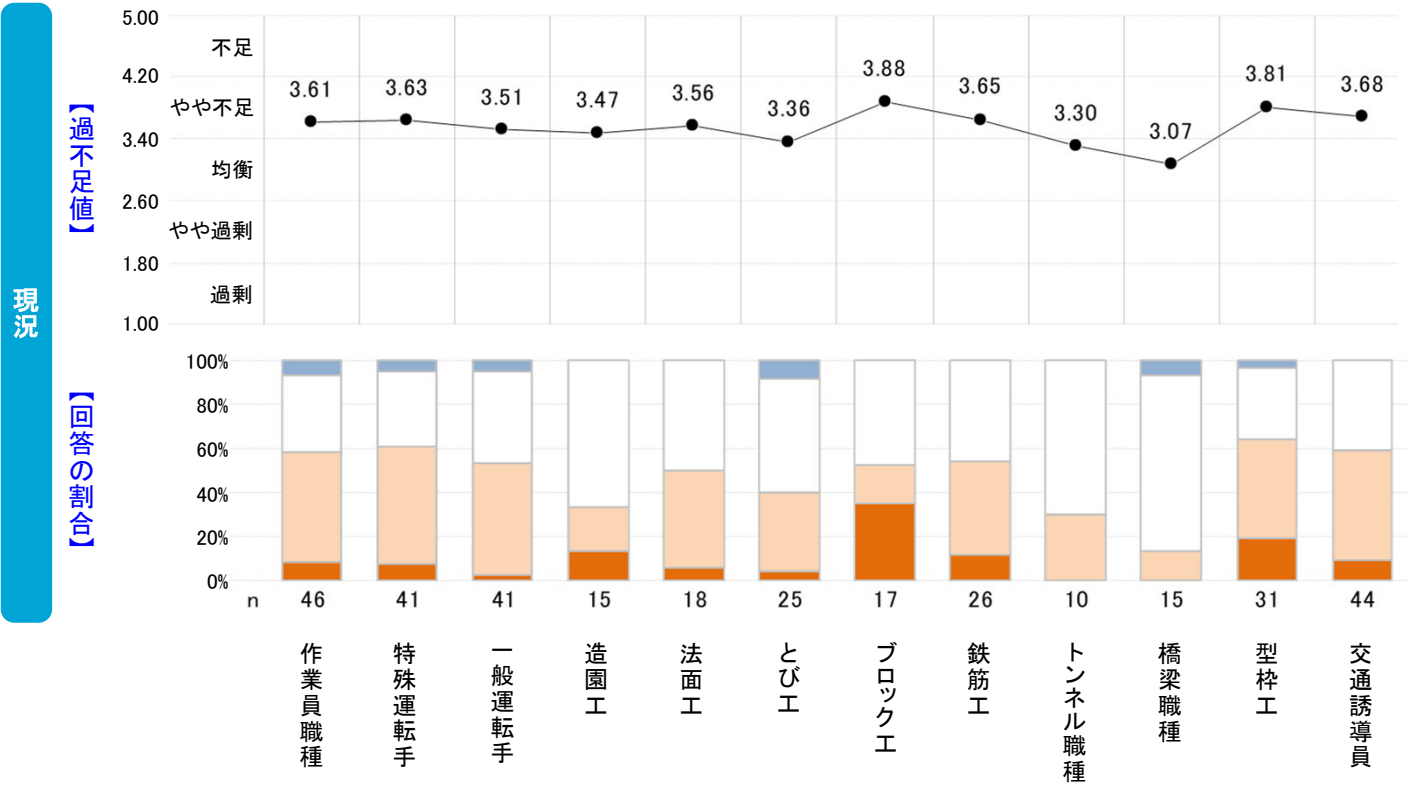


I. 【 工事受注状況 】 現時点での工事受注状況（前年同期比）

●：増減値

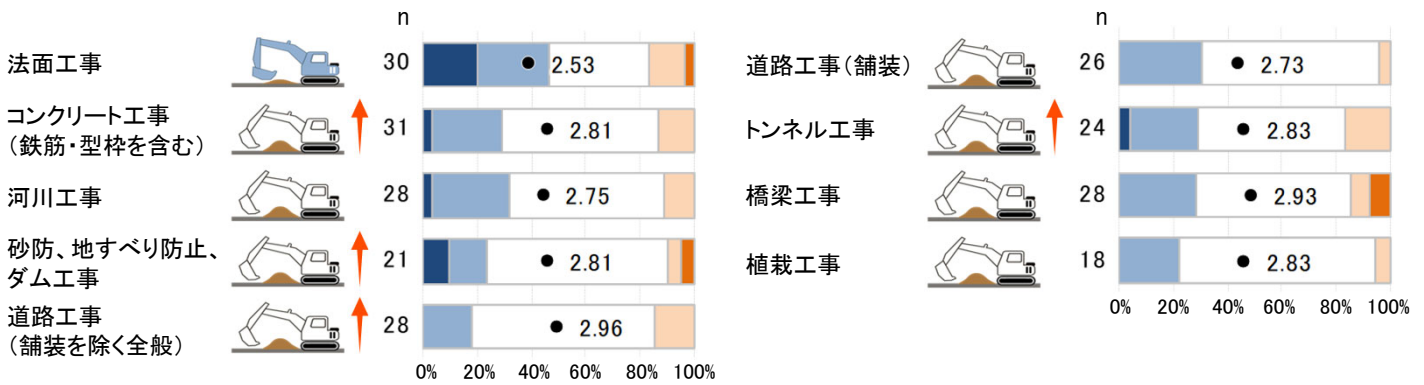


II. 【 職種別労務需給状況 】 現状での労務需給および先行き(3カ月後の見通し)

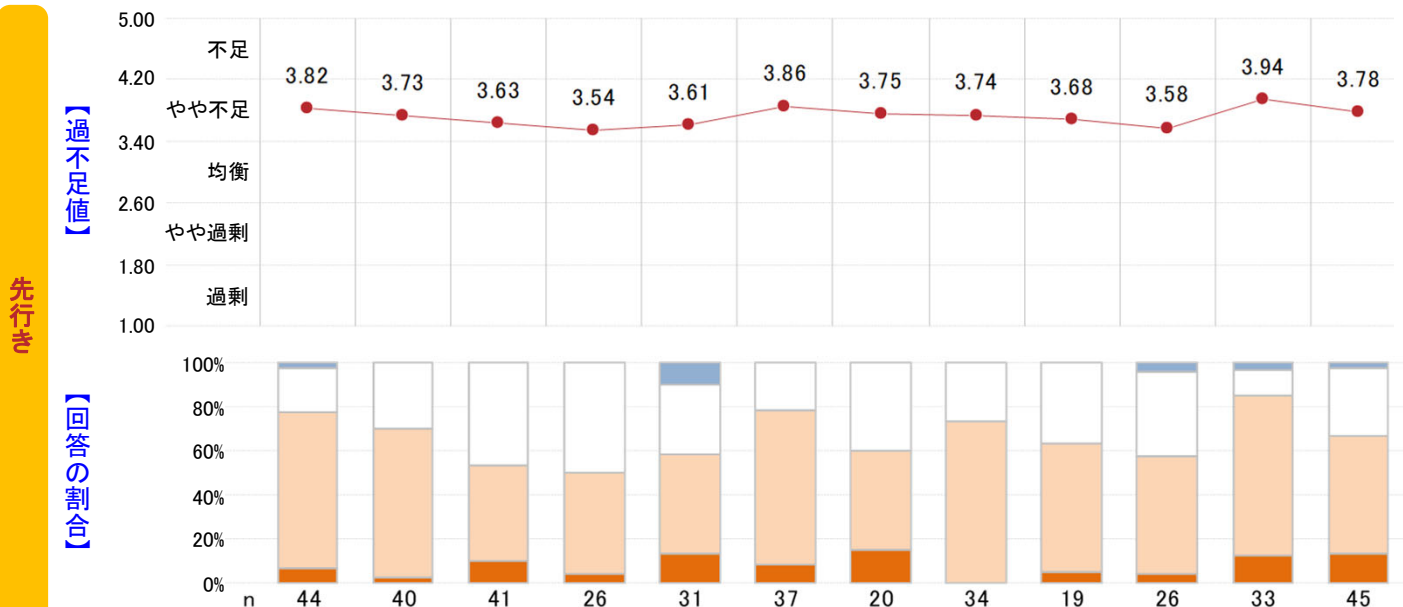
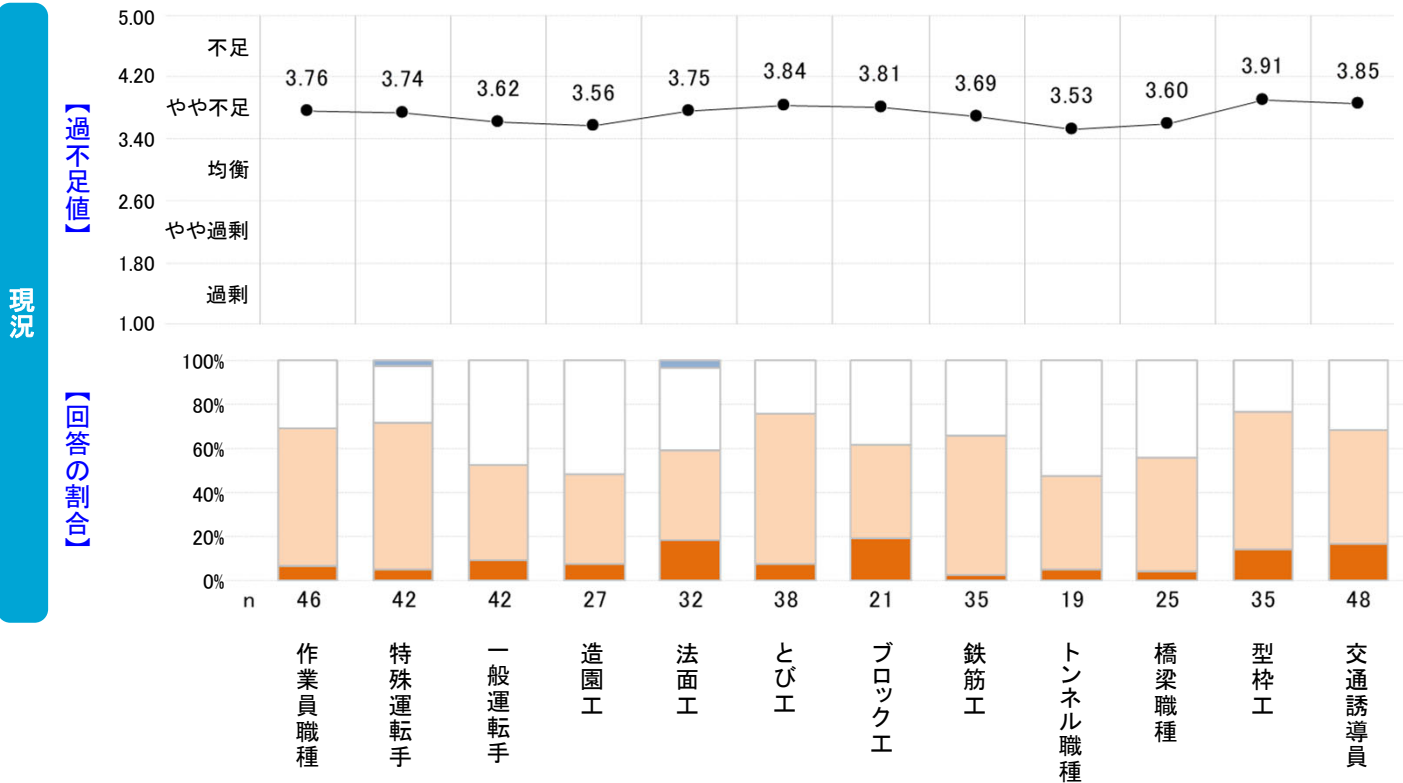


I. 【 工事受注状況 】 現時点での工事受注状況（前年同期比）

●：増減値

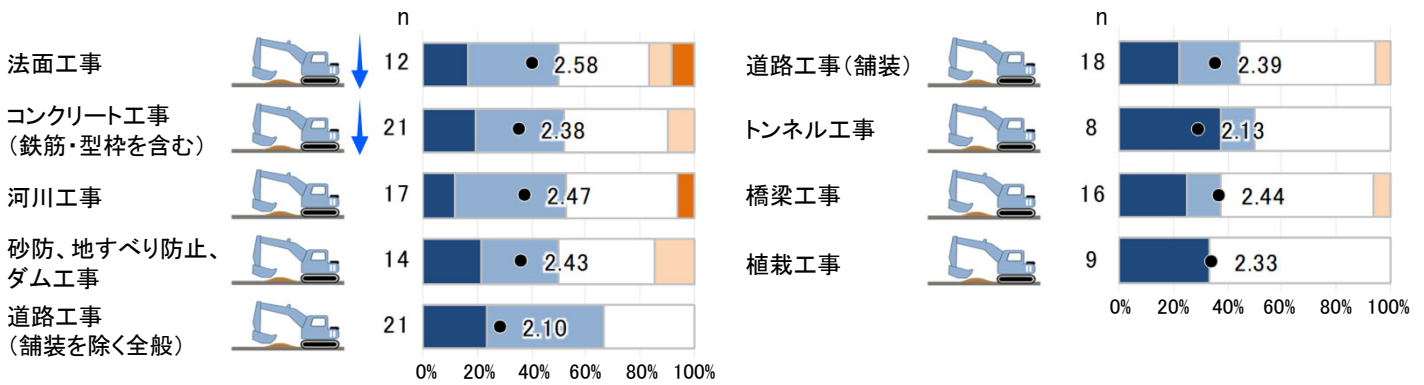


II. 【 職種別労務需給状況 】 現状での労務需給および先行き(3カ月後の見通し)

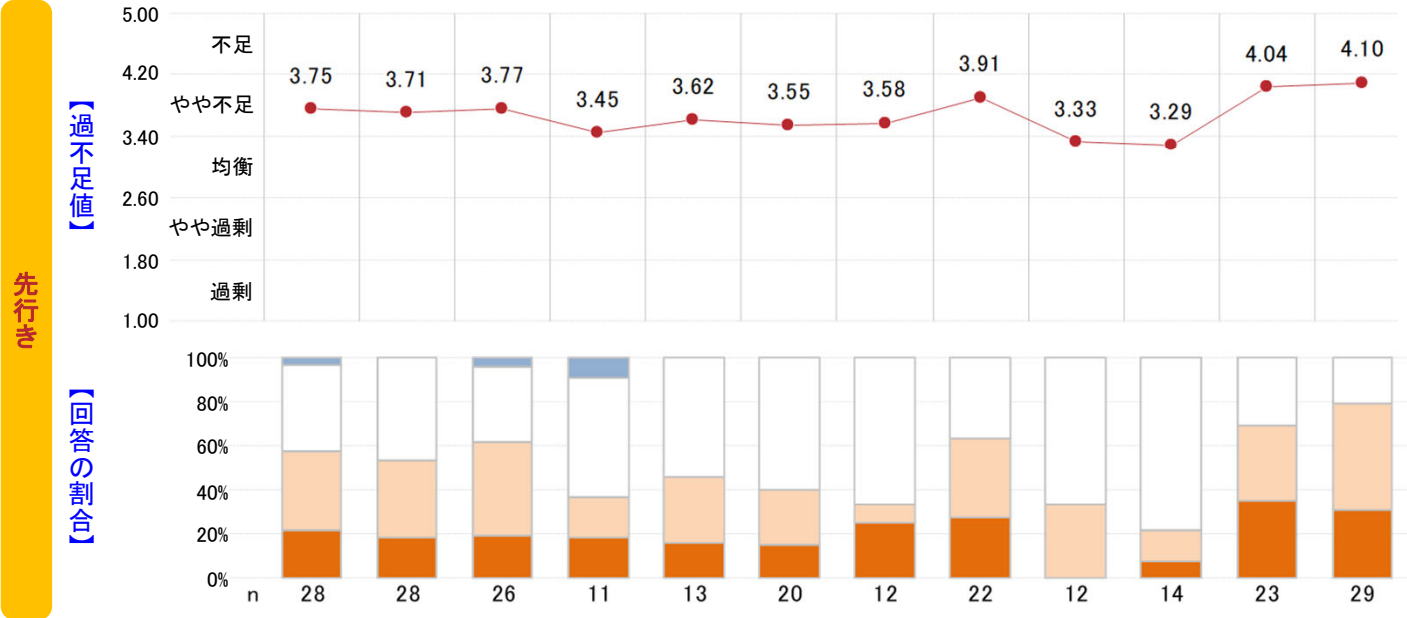
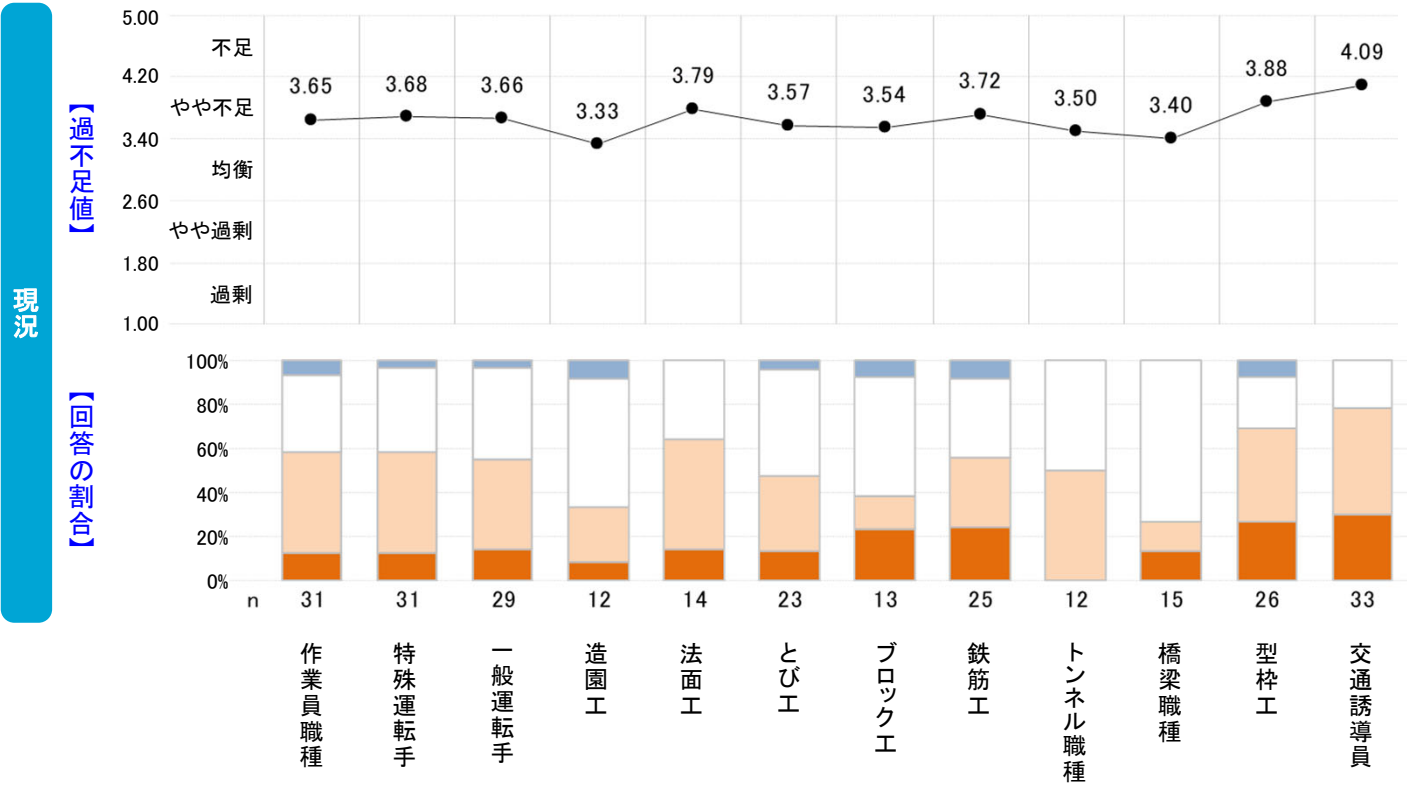


I. 【 工事受注状況 】 現時点での工事受注状況（前年同期比）

●：増減値

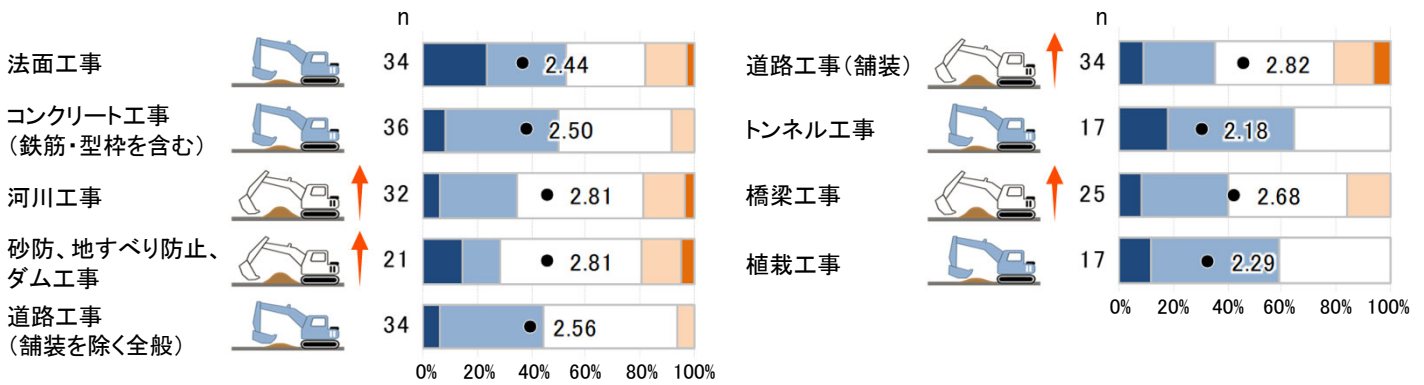


II. 【 職種別労務需給状況 】 現状での労務需給および先行き(3カ月後の見通し)

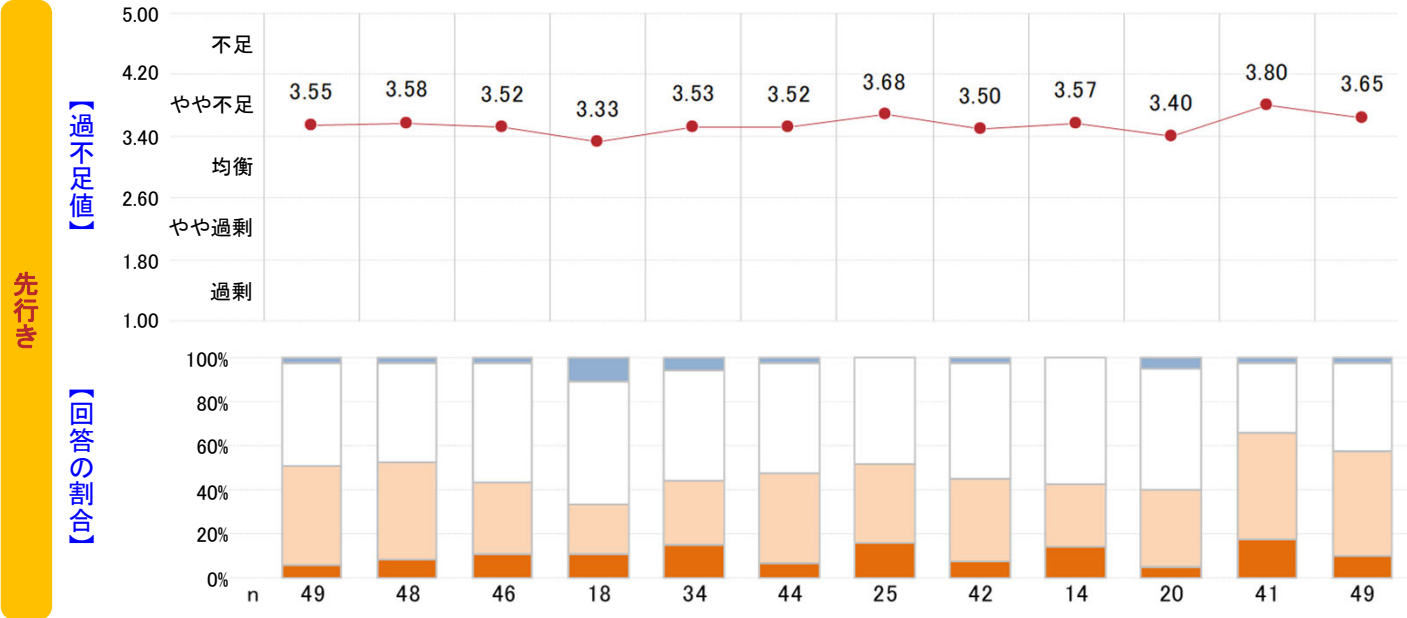
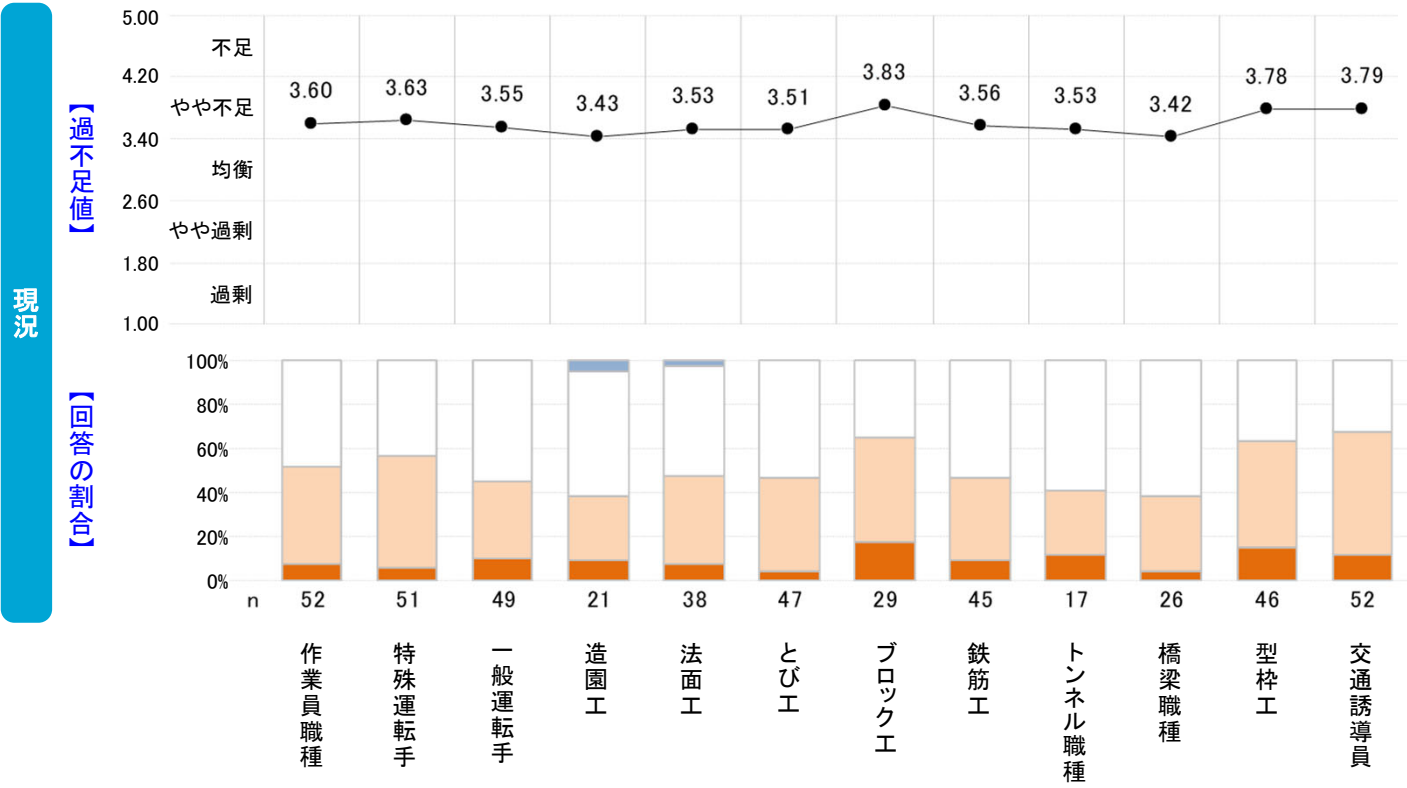


I. 【 工事受注状況 】 現時点での工事受注状況（前年同期比）

●：増減値

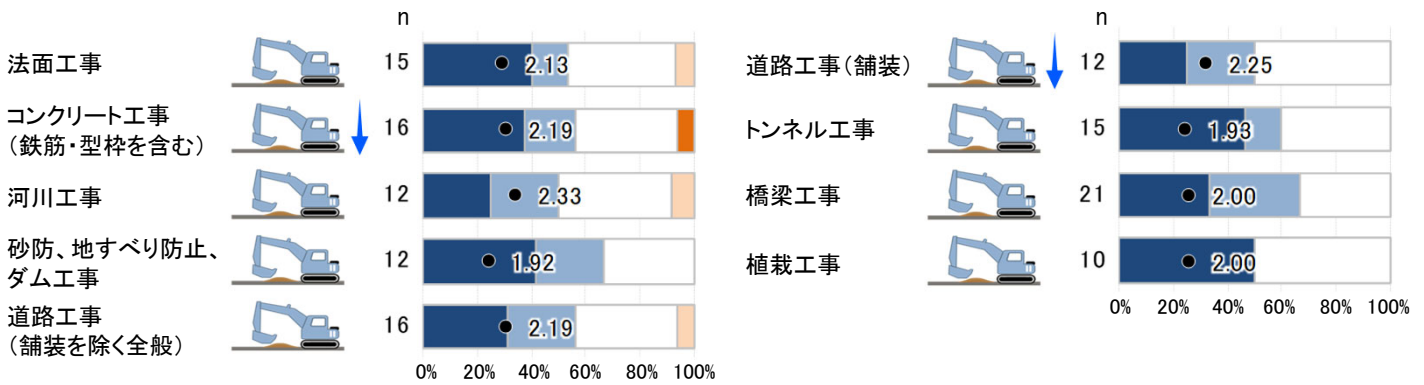


II. 【 職種別労務需給状況 】 現状での労務需給および先行き(3カ月後の見通し)

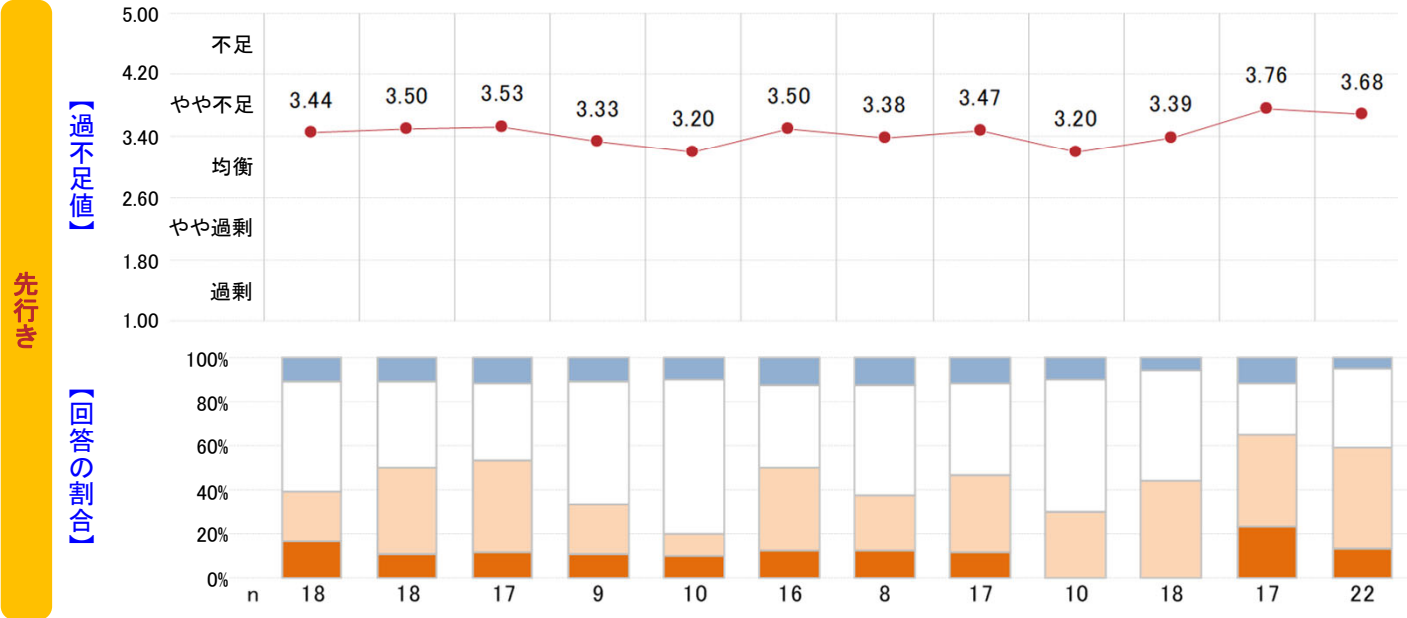
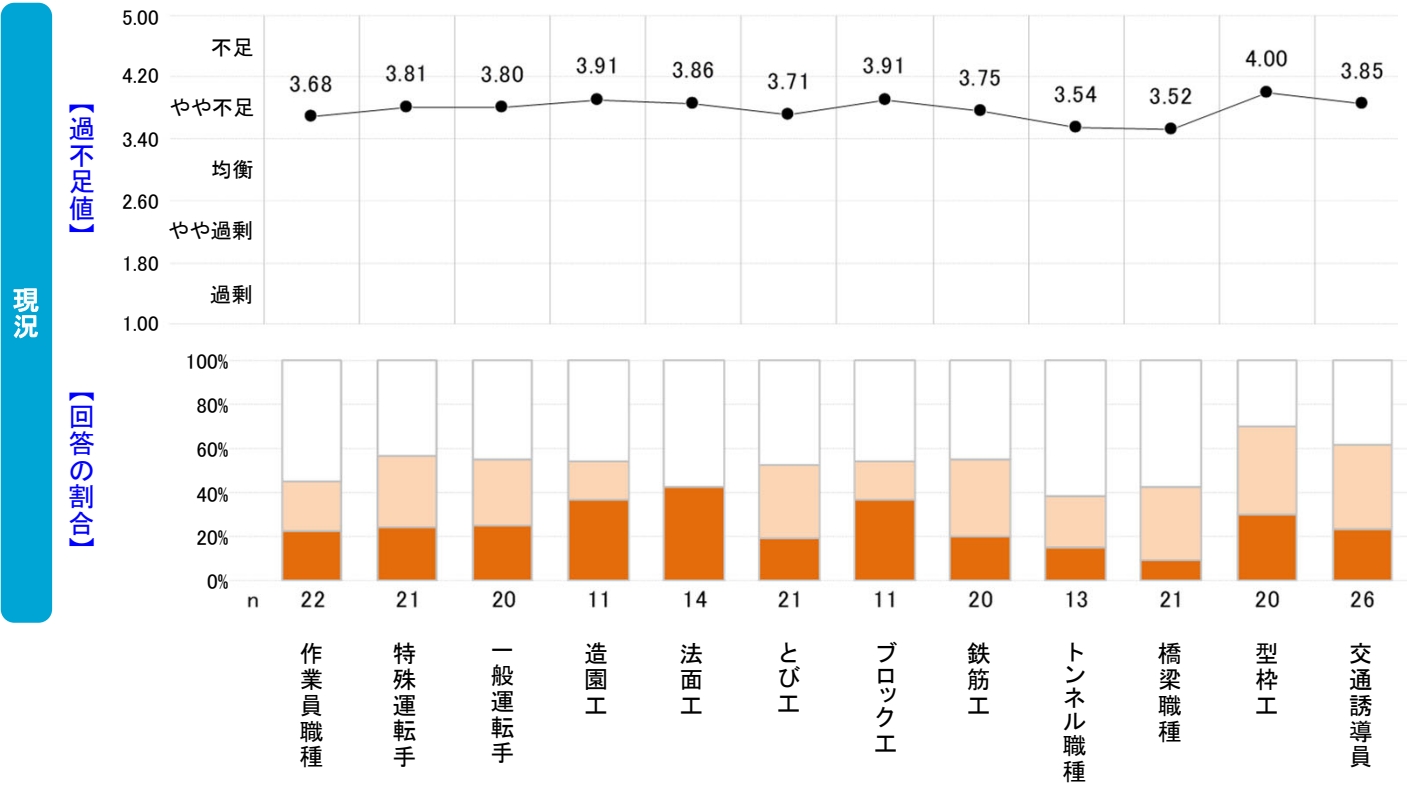
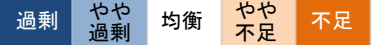


I. 【 工事受注状況 】 現時点での工事受注状況（前年同期比）

●：増減値

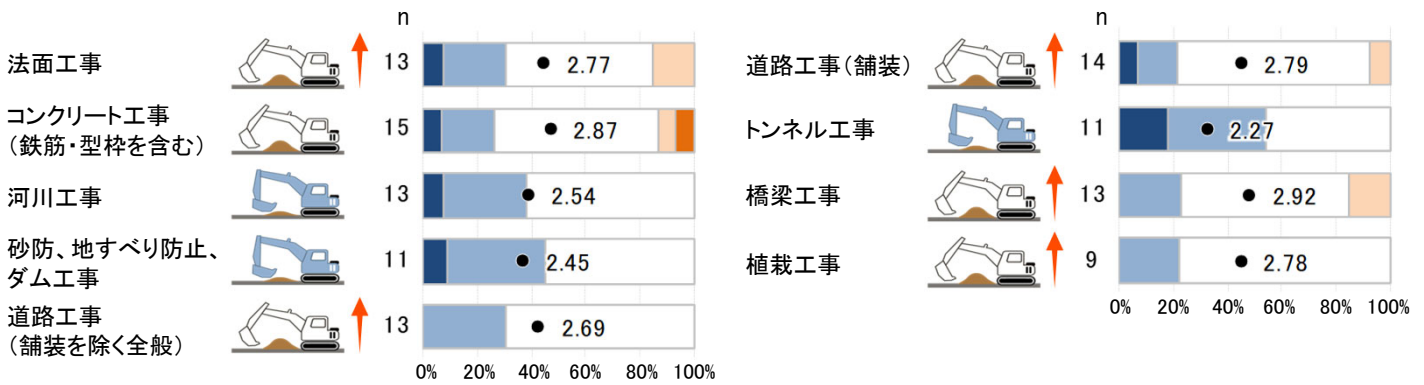


II. 【 職種別労務需給状況 】 現状での労務需給および先行き(3カ月後の見通し)

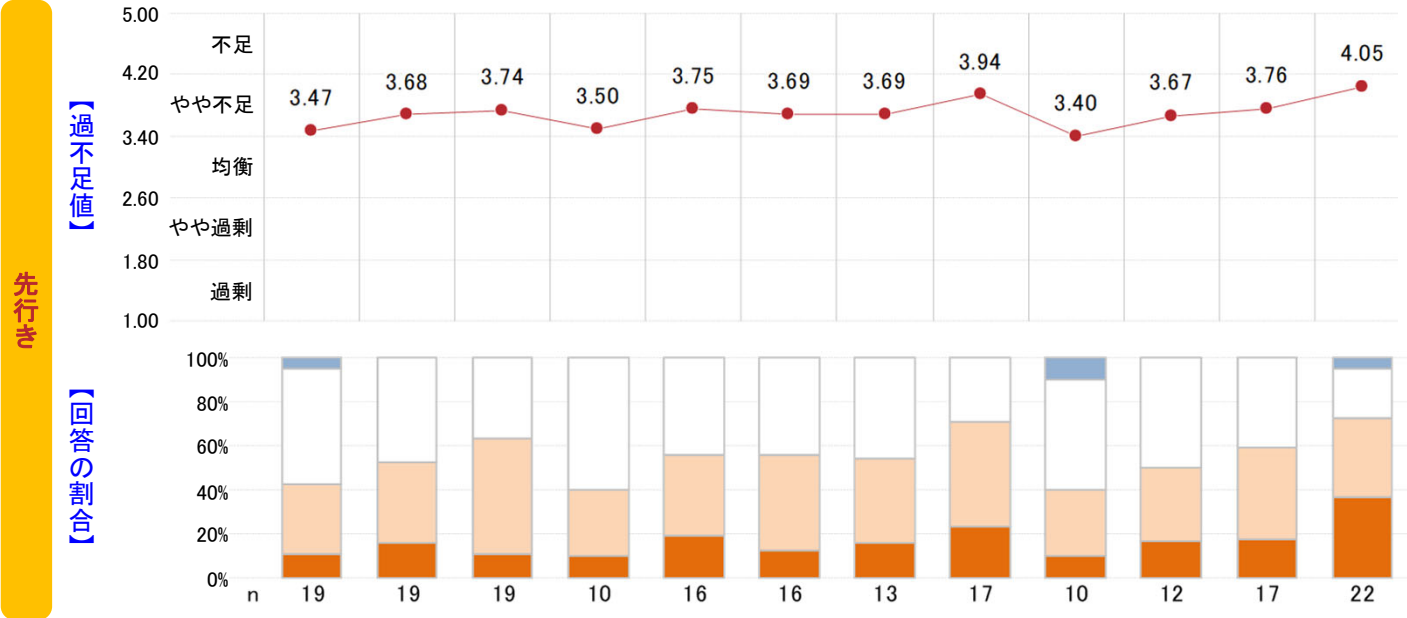
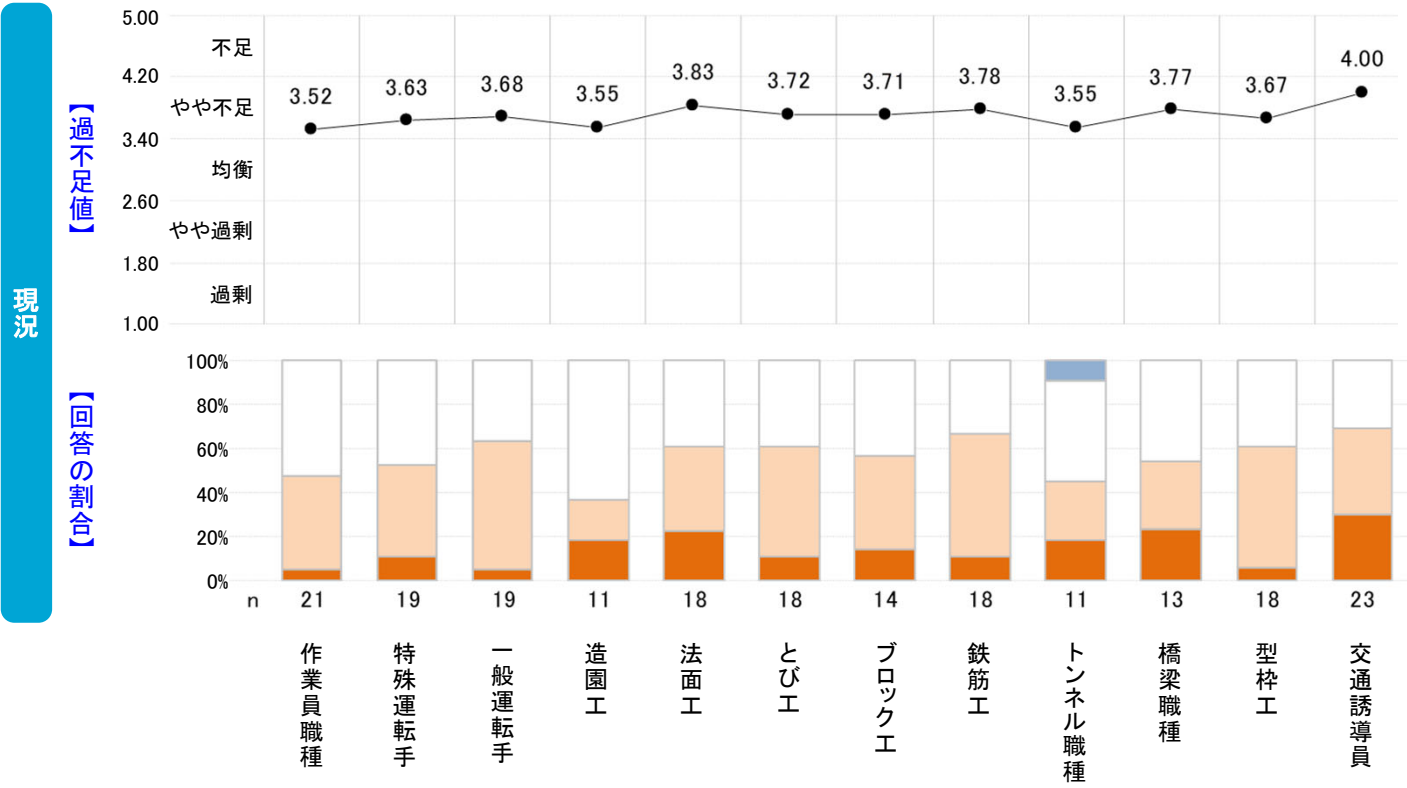


I. 【 工事受注状況 】 現時点での工事受注状況（前年同期比）

●：増減値

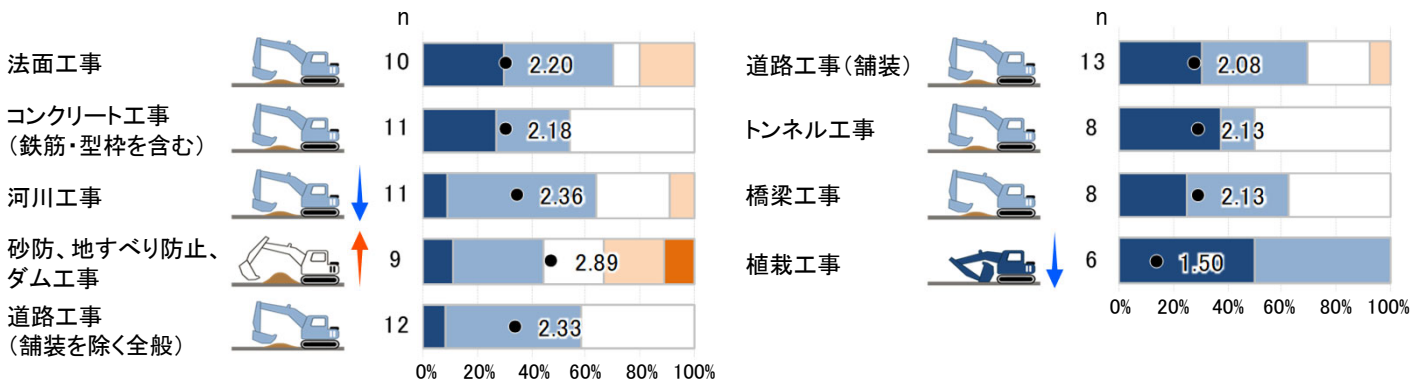


II. 【 職種別労務需給状況 】 現状での労務需給および先行き(3カ月後の見通し)

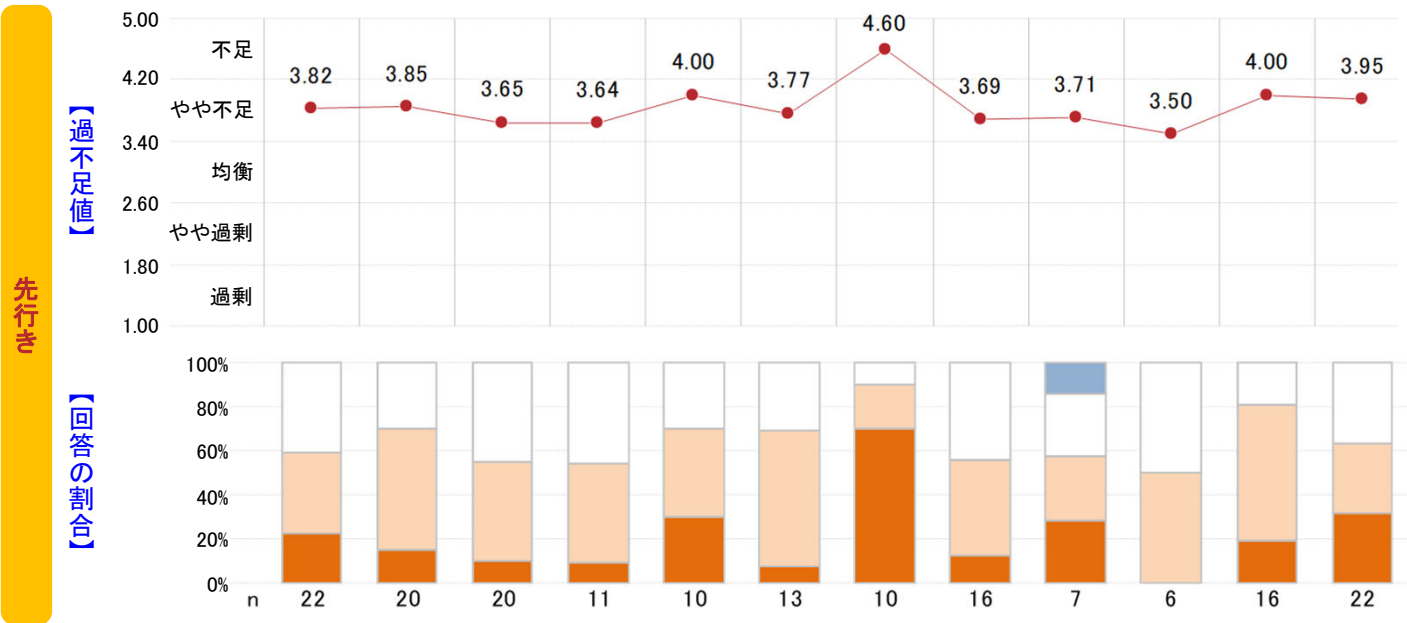
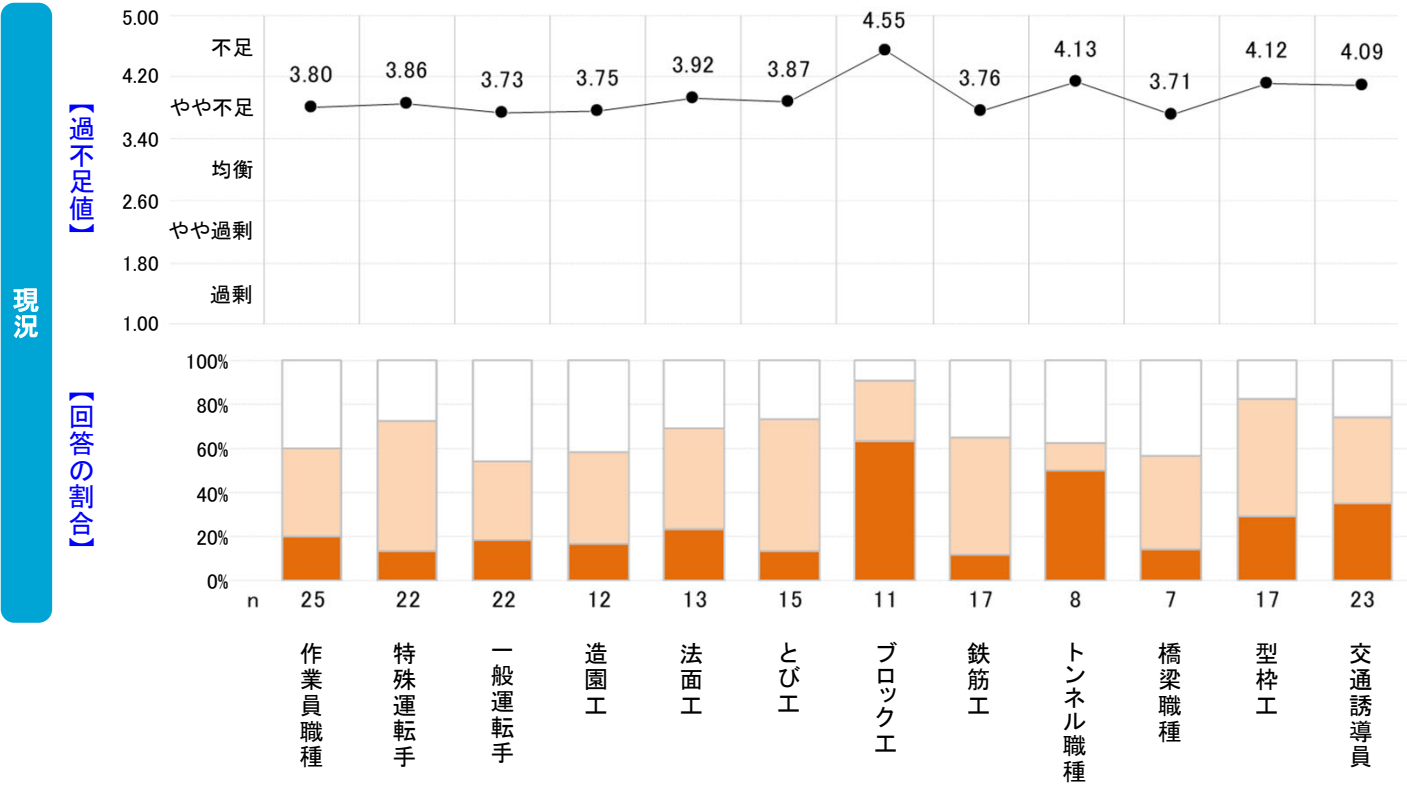


I. 【 工事受注状況 】 現時点での工事受注状況（前年同期比）

●：増減値

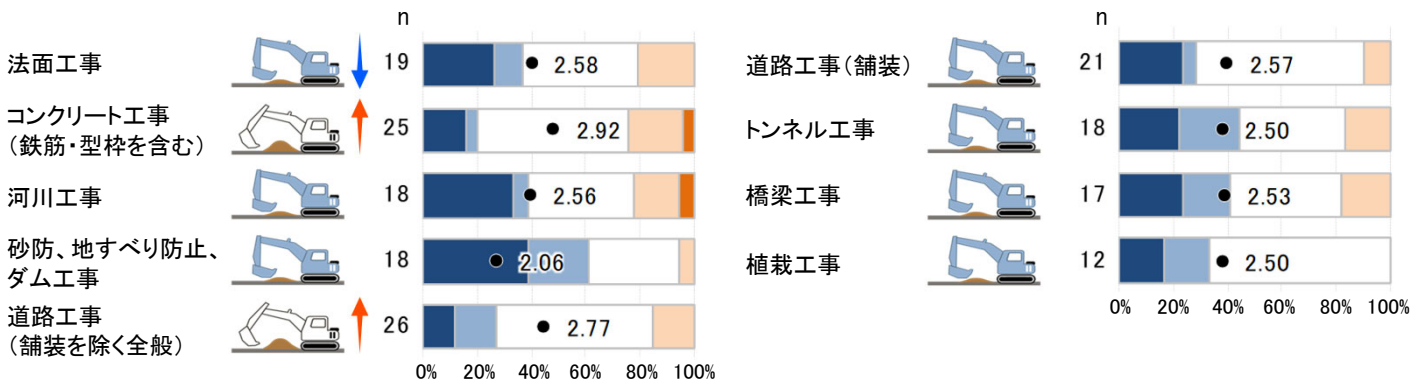


II. 【 職種別労務需給状況 】 現状での労務需給および先行き(3カ月後の見通し)

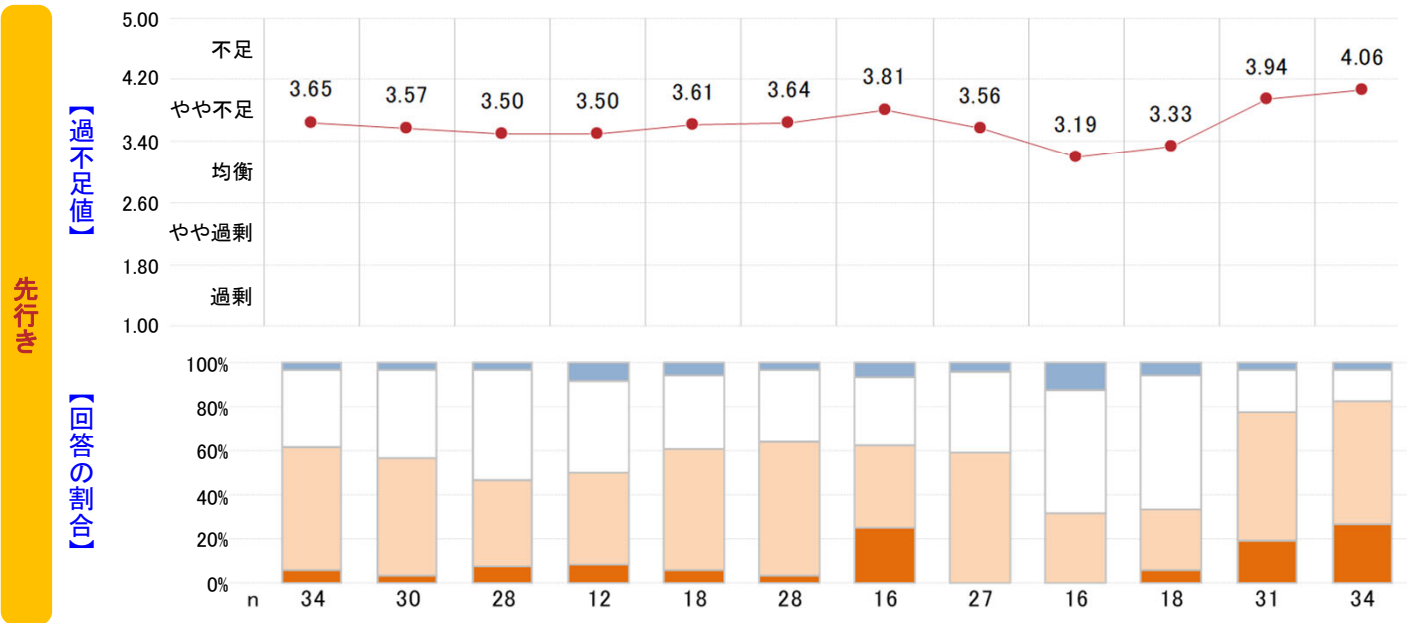
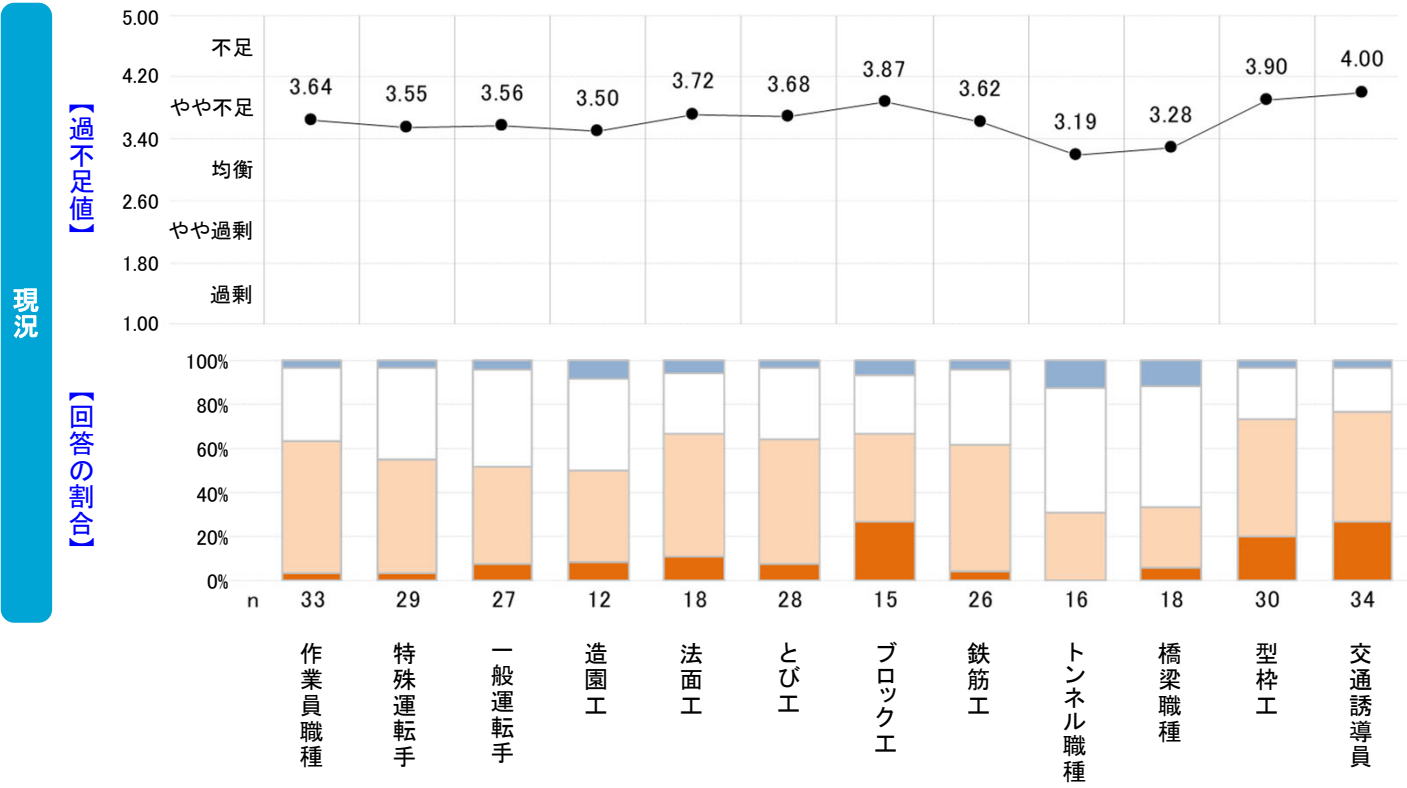
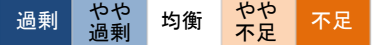


I. 【 工事受注状況 】 現時点での工事受注状況（前年同期比）

●：増減値

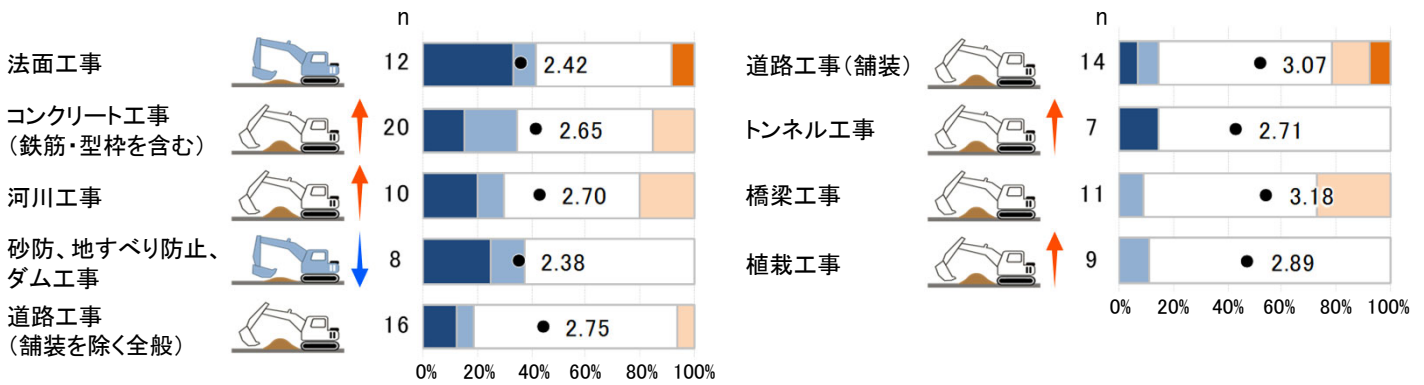


II. 【 職種別労務需給状況 】 現状での労務需給および先行き(3カ月後の見通し)

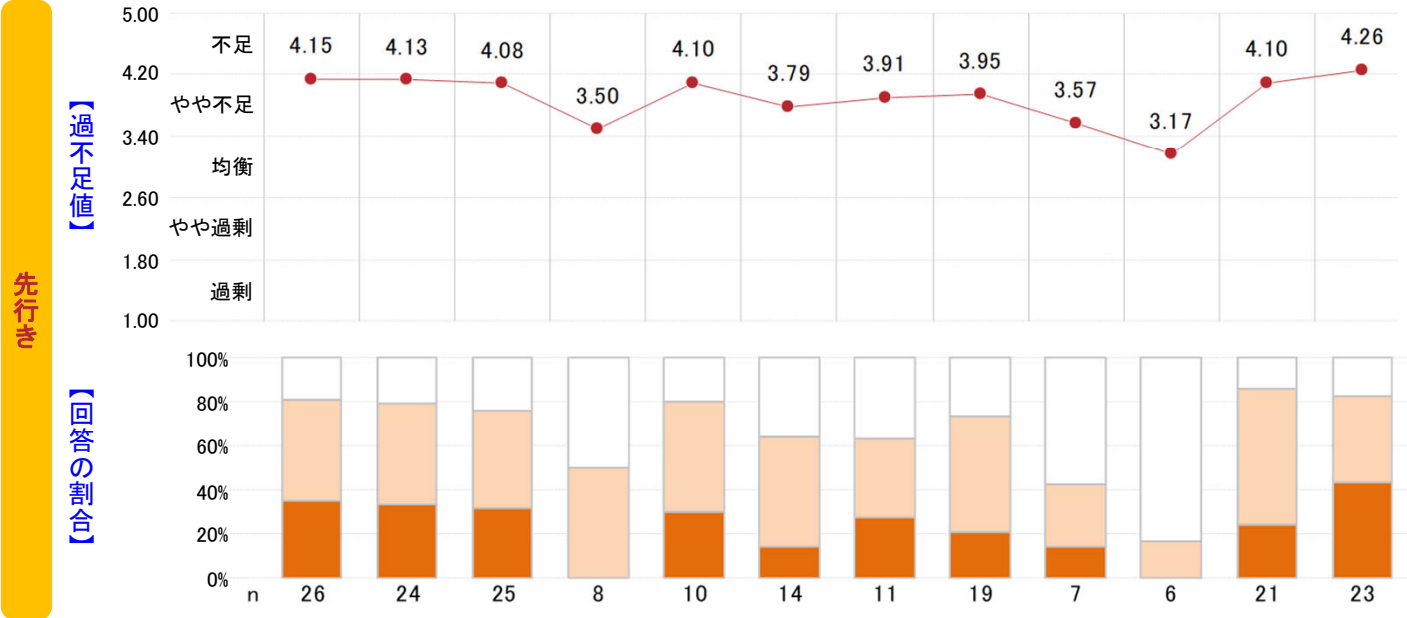
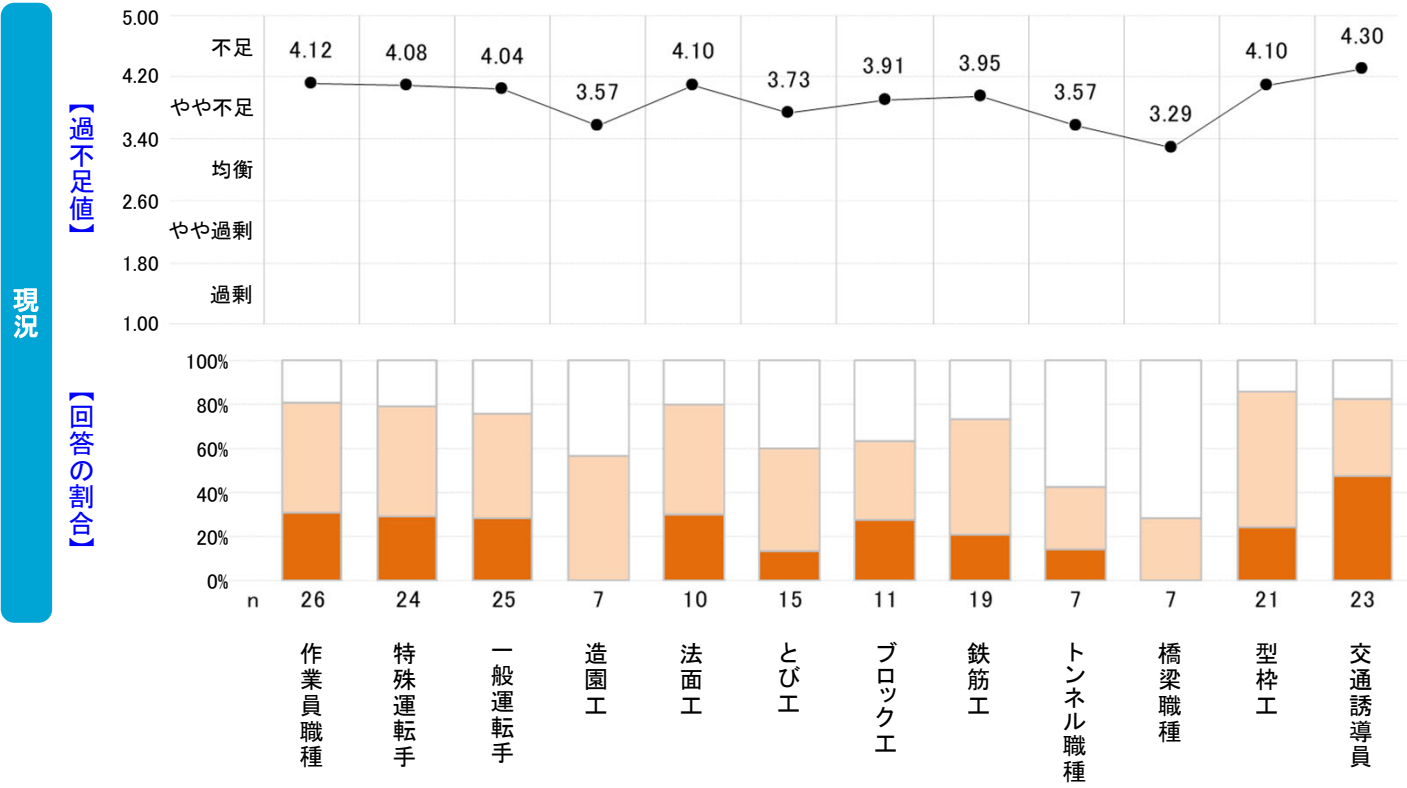


I. 【 工事受注状況 】 現時点での工事受注状況（前年同期比）

●：増減値

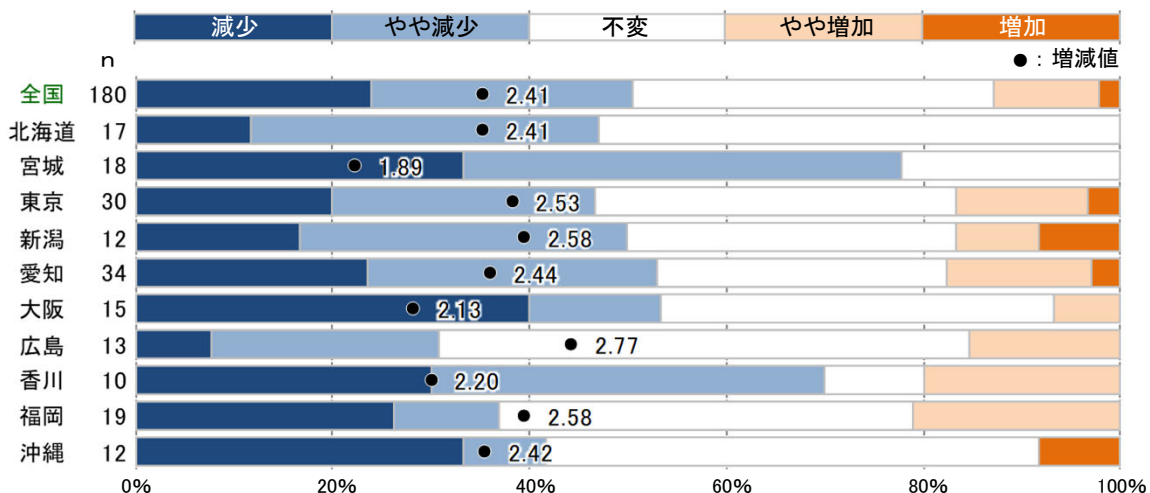
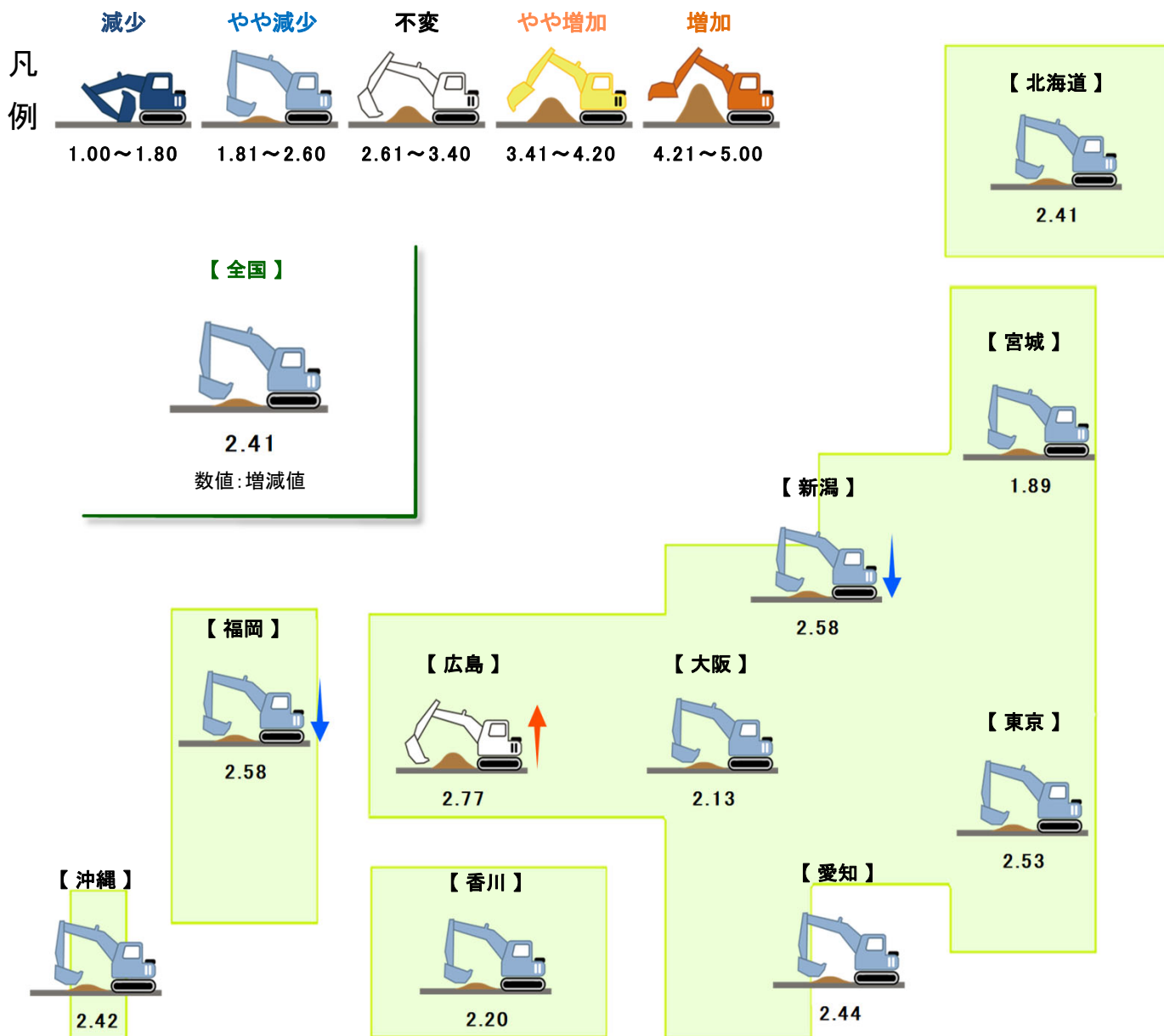


II. 【 職種別労務需給状況 】 現状での労務需給および先行き(3カ月後の見通し)



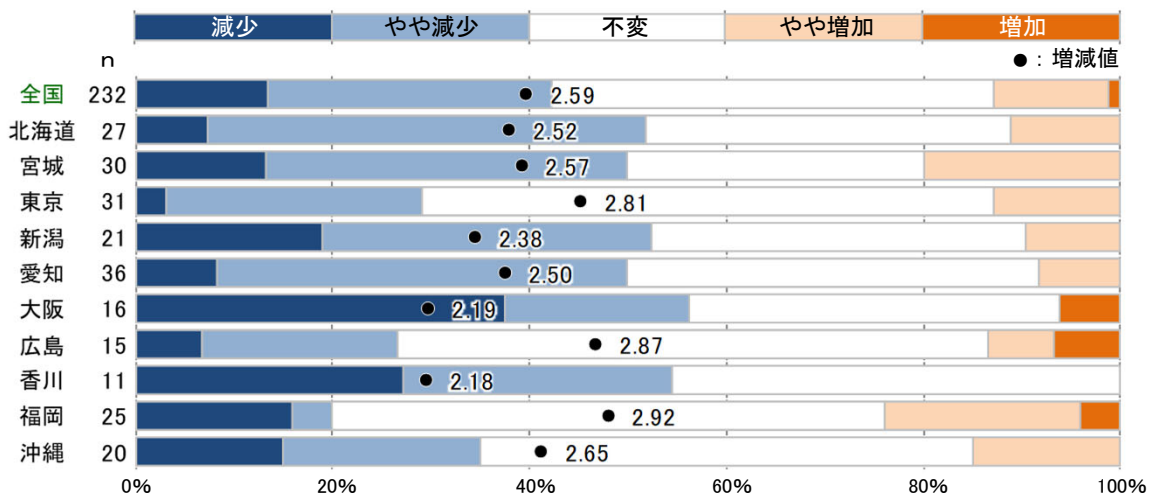
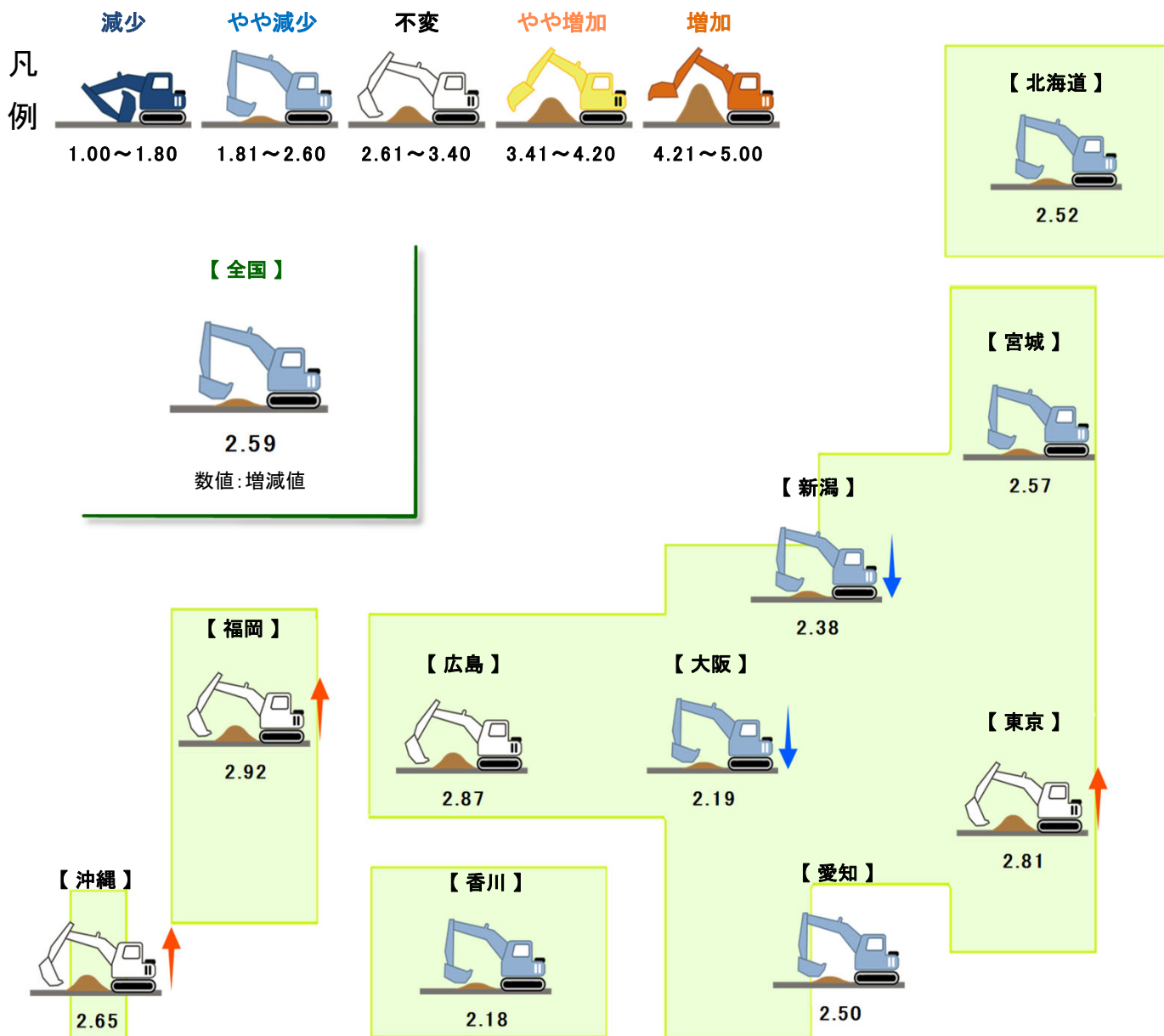
法面工事

現況（前年同期比）



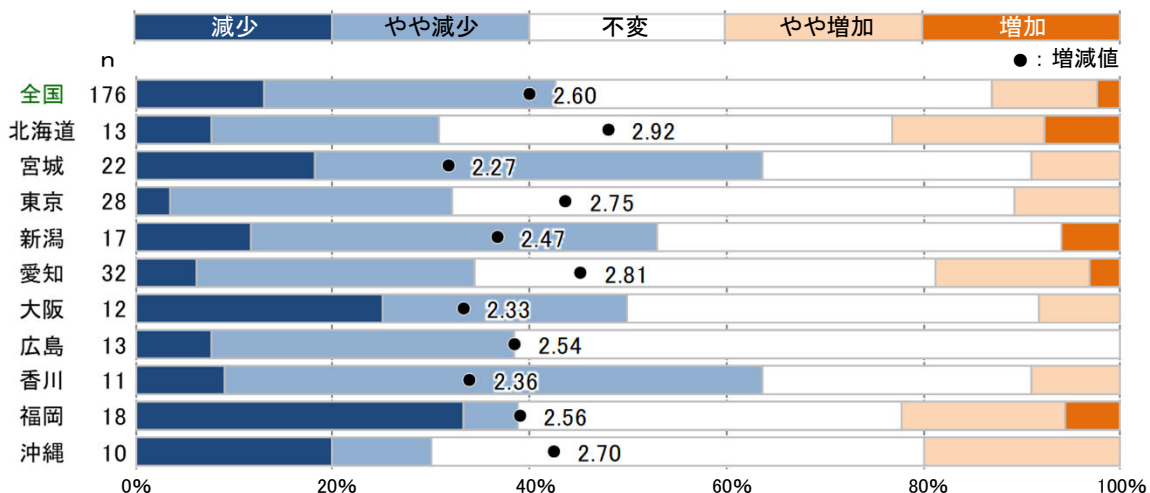
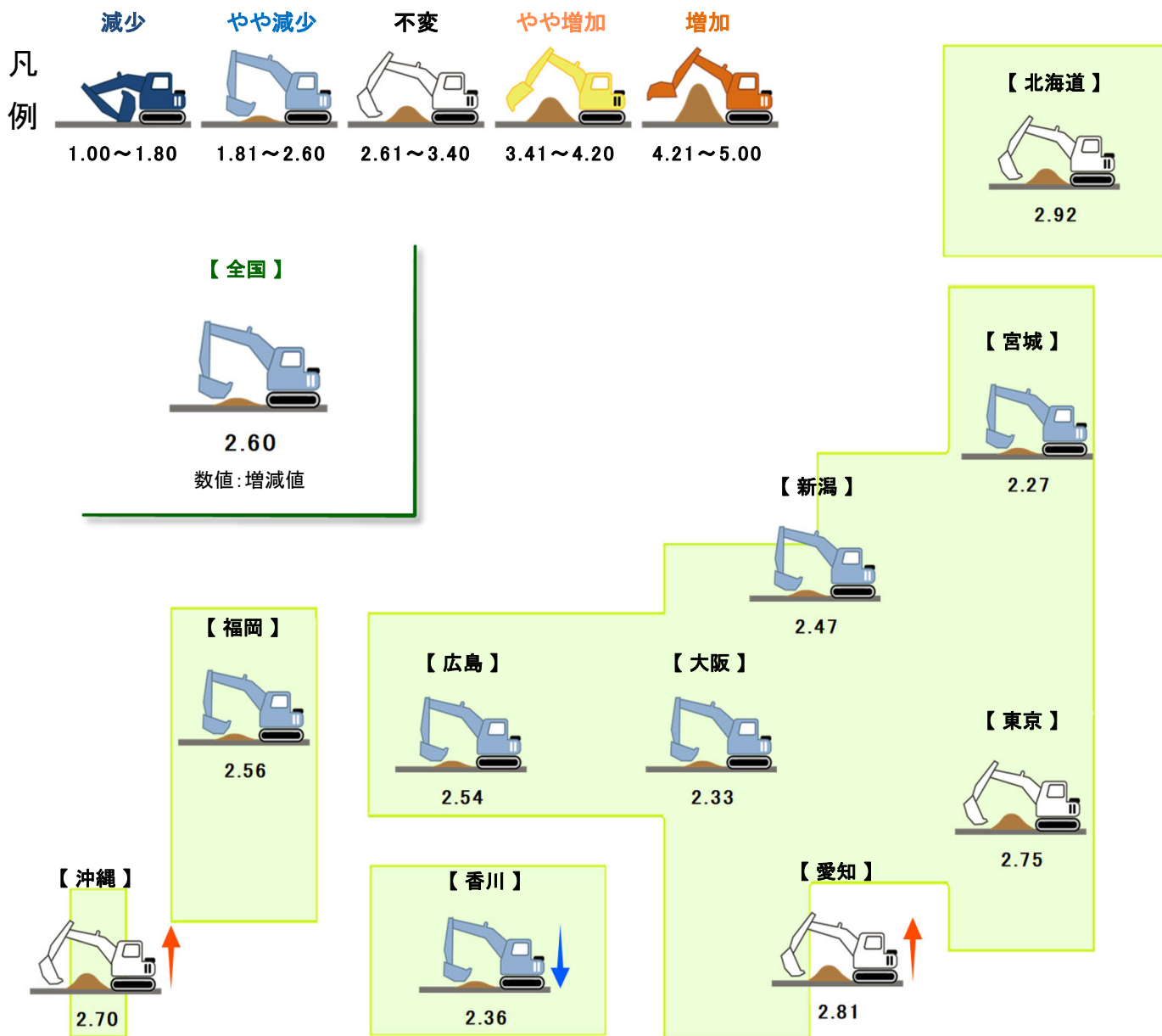
コンクリート工事（鉄筋・型枠を含む）

現況（前年同期比）



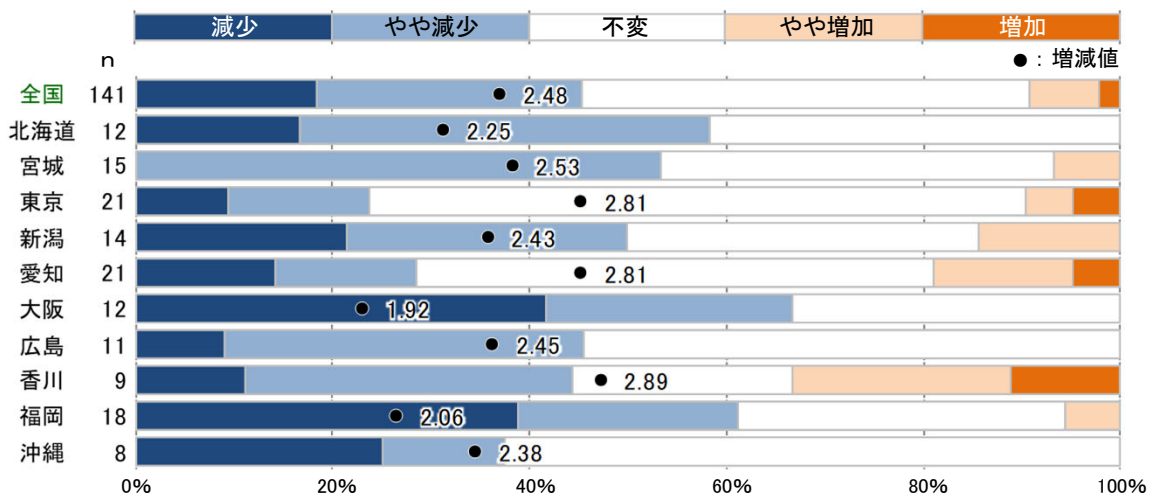
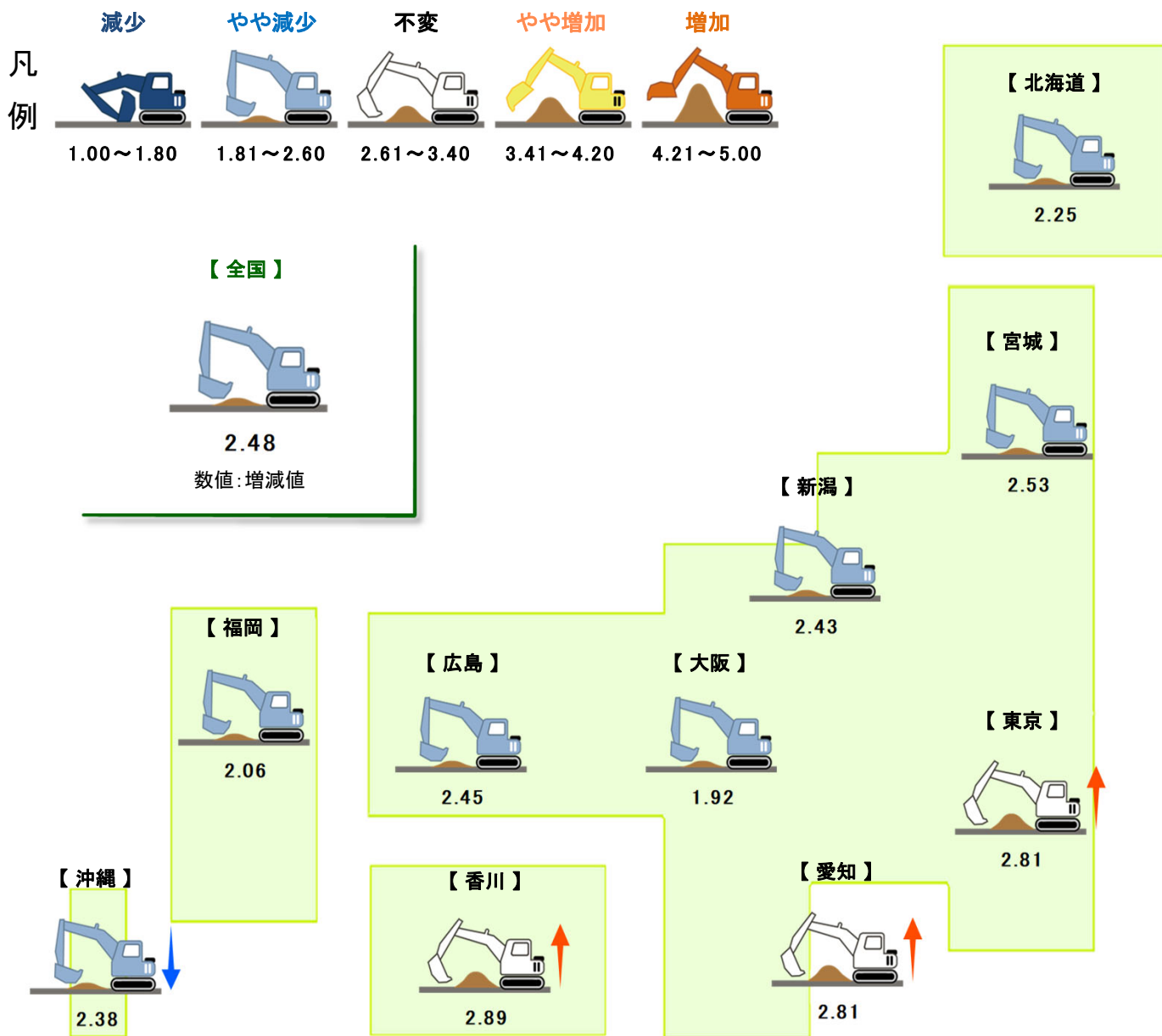
河川工事

現況（前年同期比）



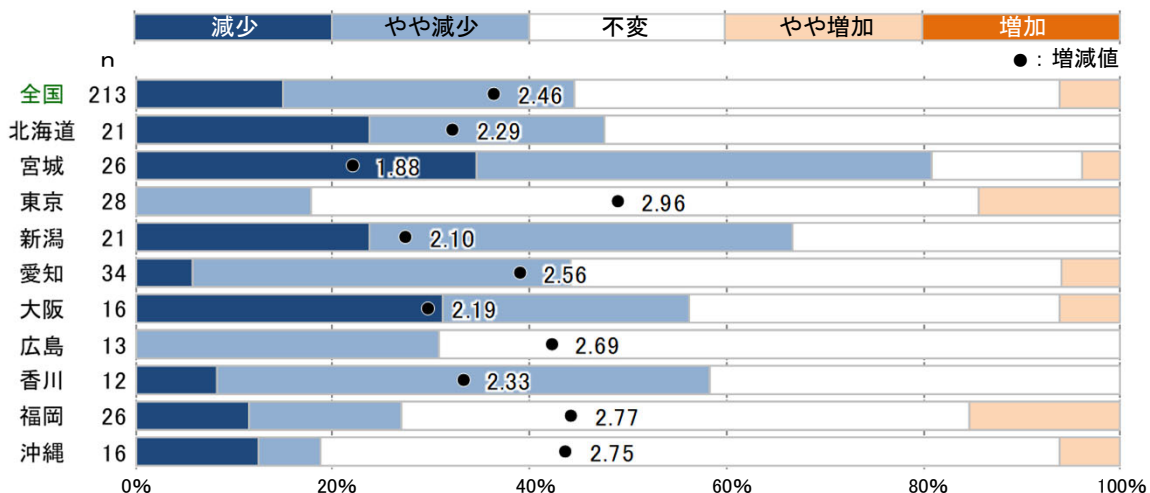
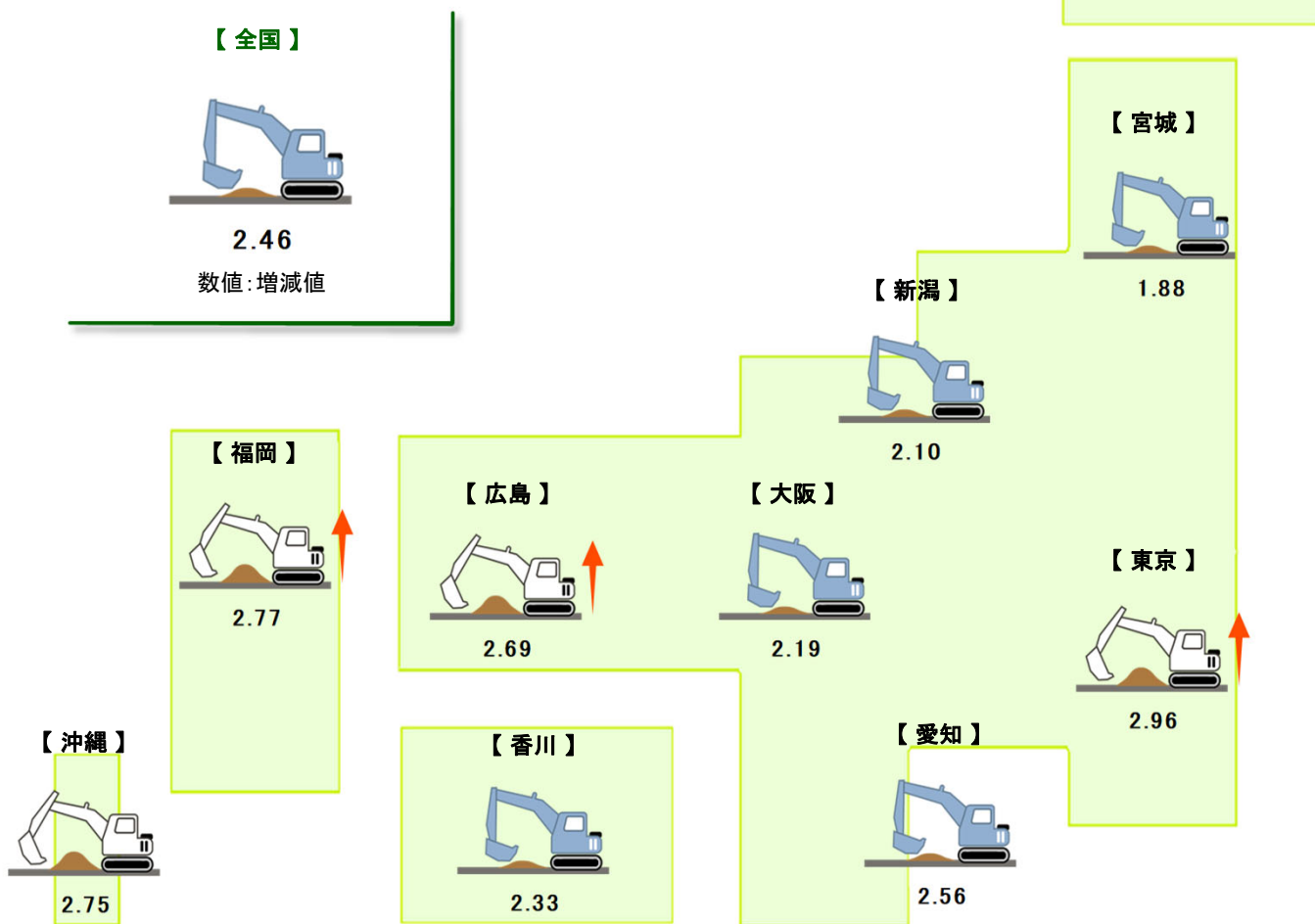
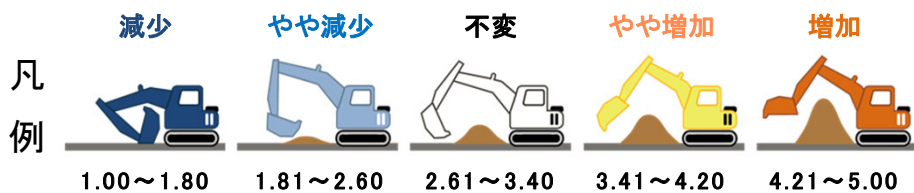
砂防、地すべり防止、ダム工事

現況（前年同期比）



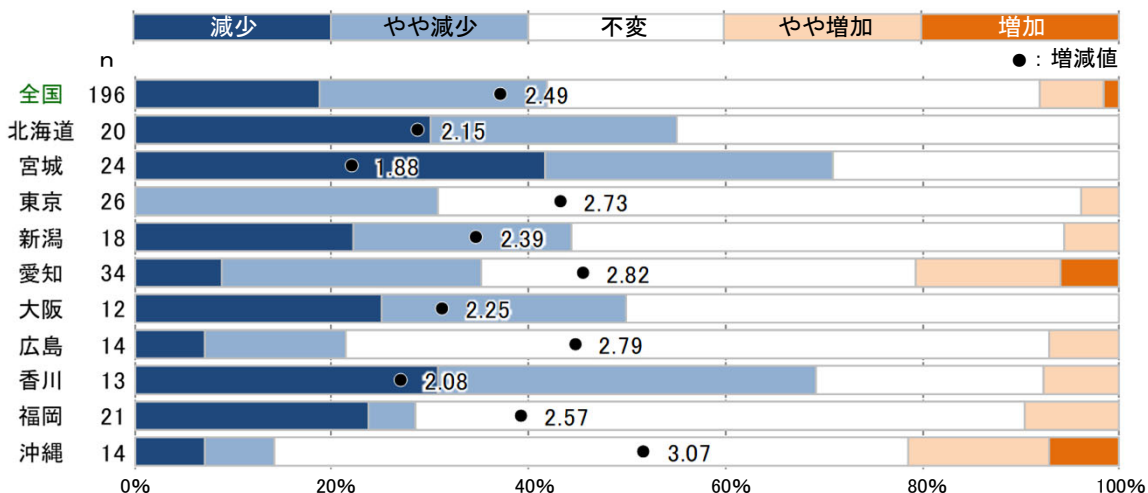
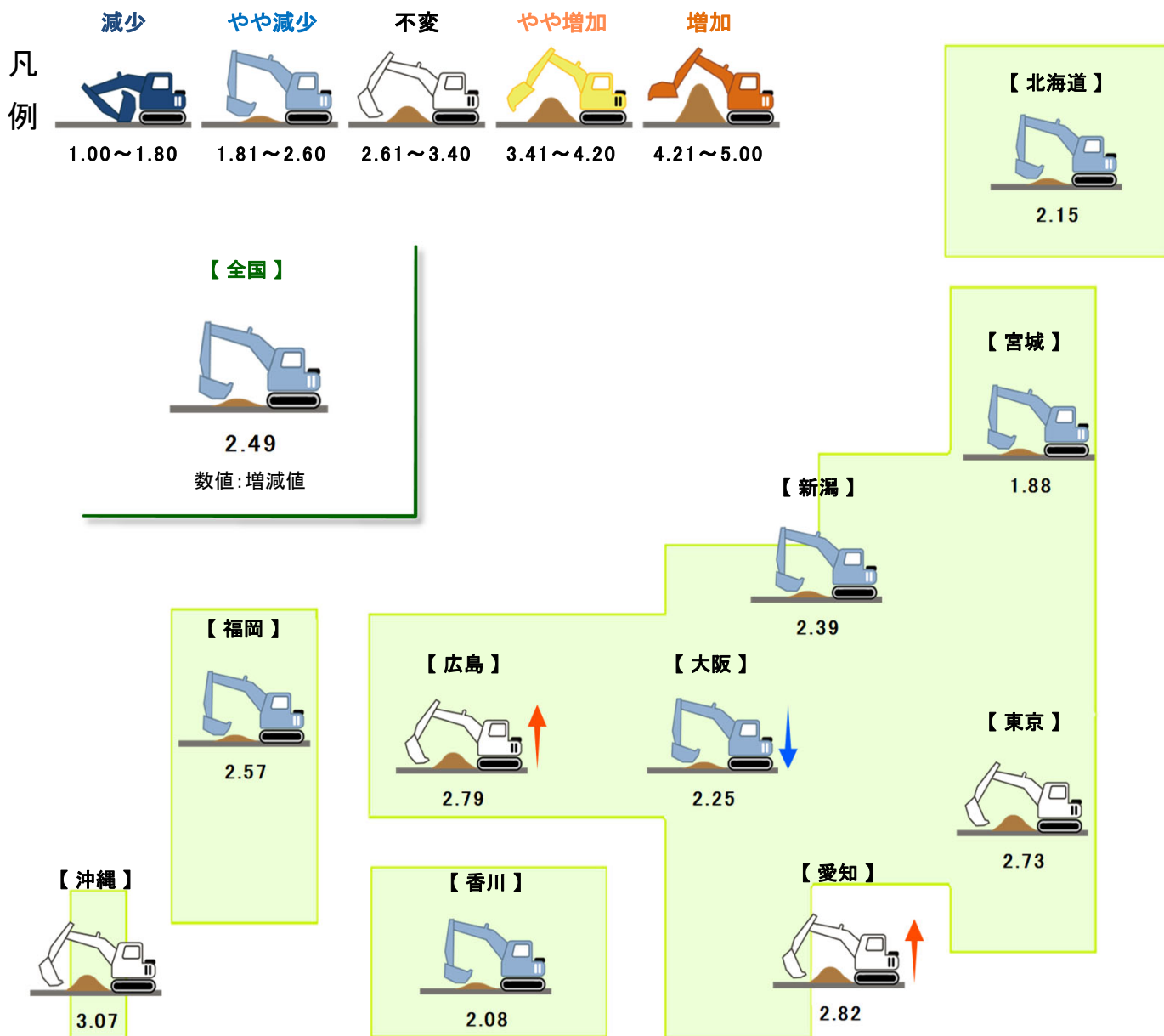
道路工事（舗装を除く全般）

現況（前年同期比）



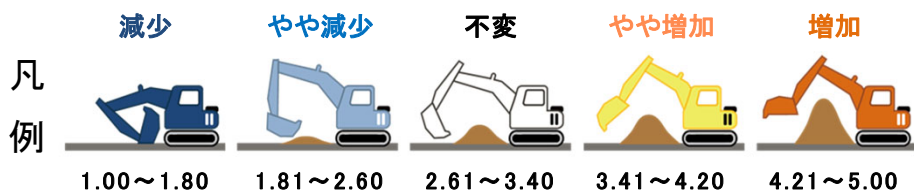
道路工事（舗装）

現況（前年同期比）

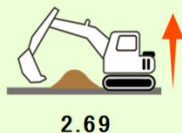


トンネル工事

現況（前年同期比）



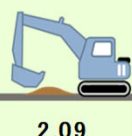
【北海道】



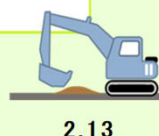
【全国】



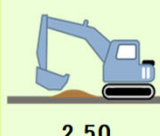
【宮城】



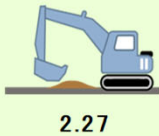
【新潟】



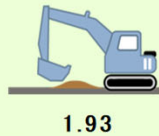
【福岡】



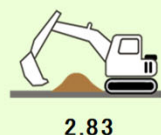
【広島】



【大阪】



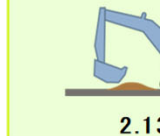
【東京】



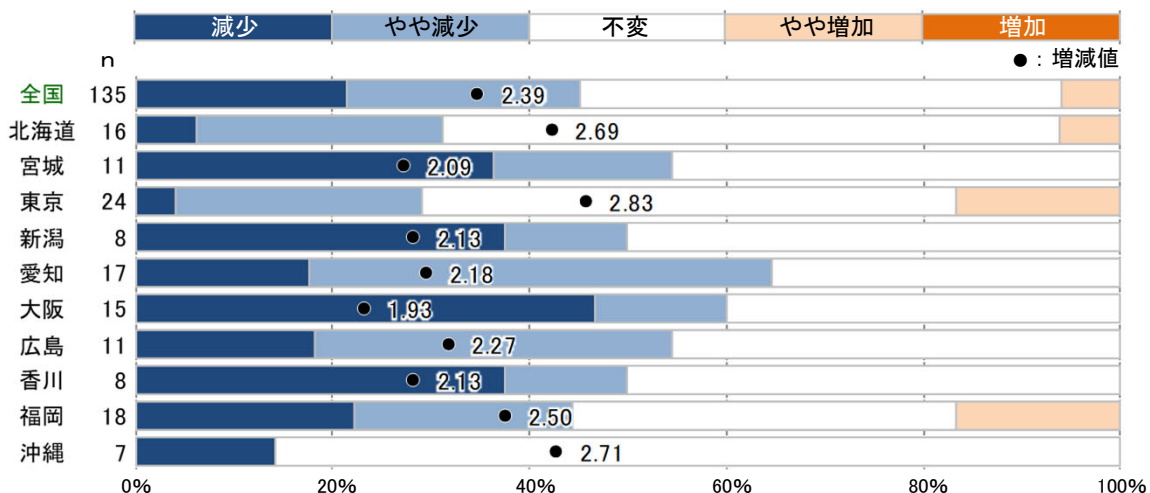
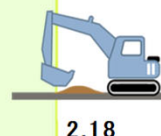
【沖縄】



【香川】

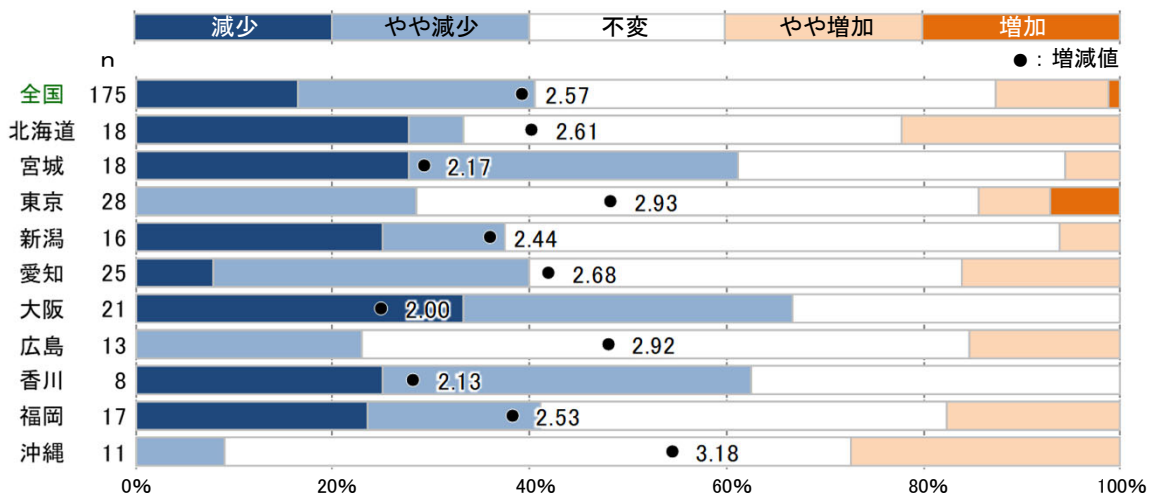
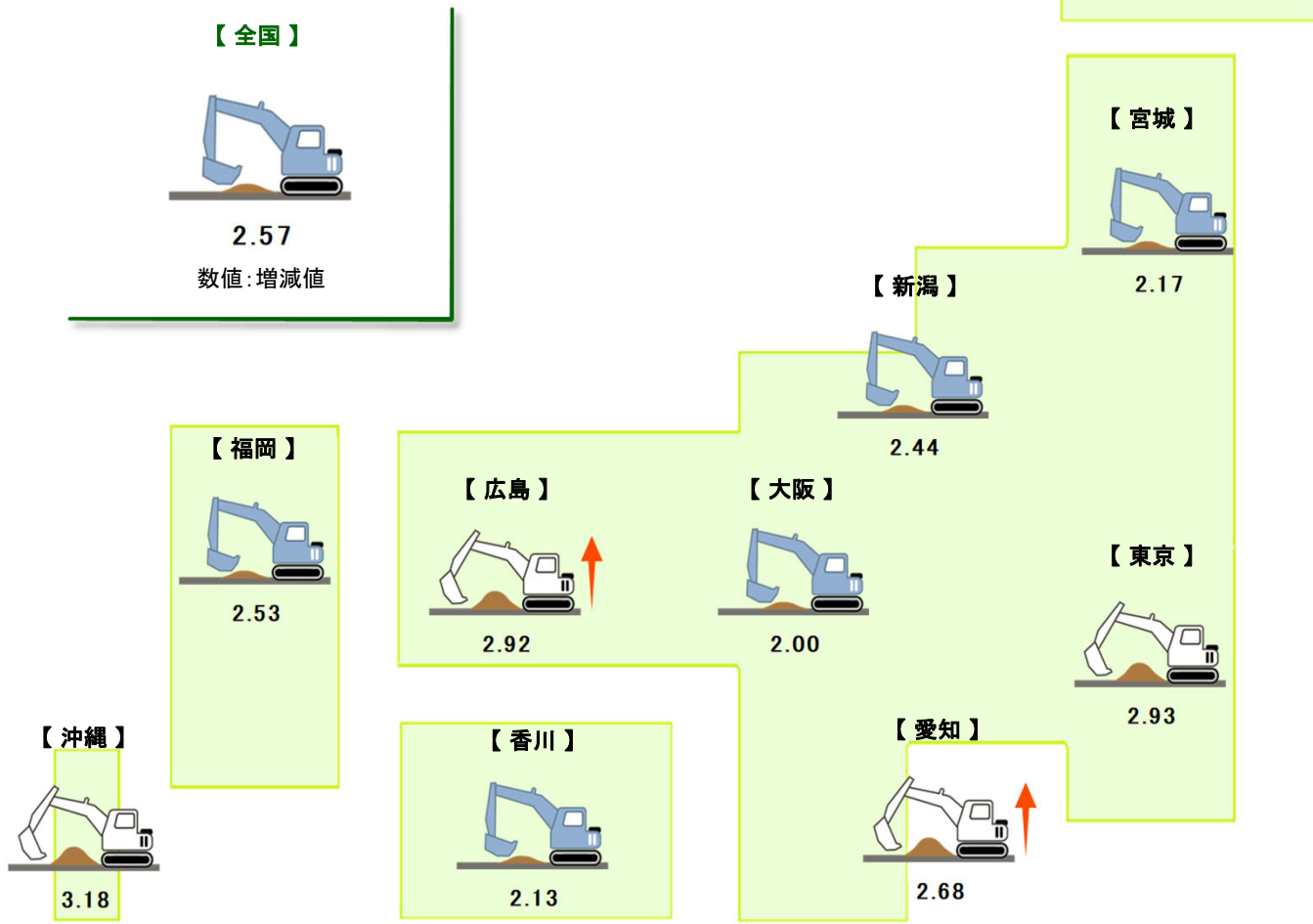
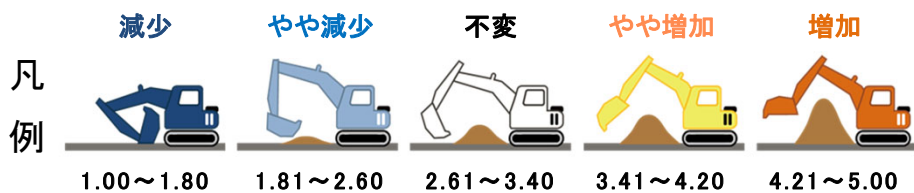


【愛知】



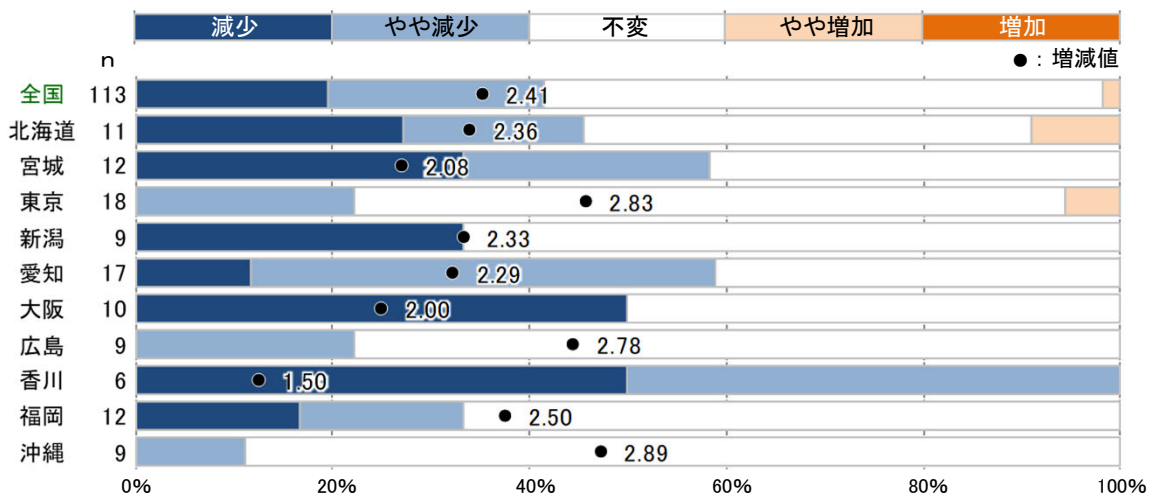
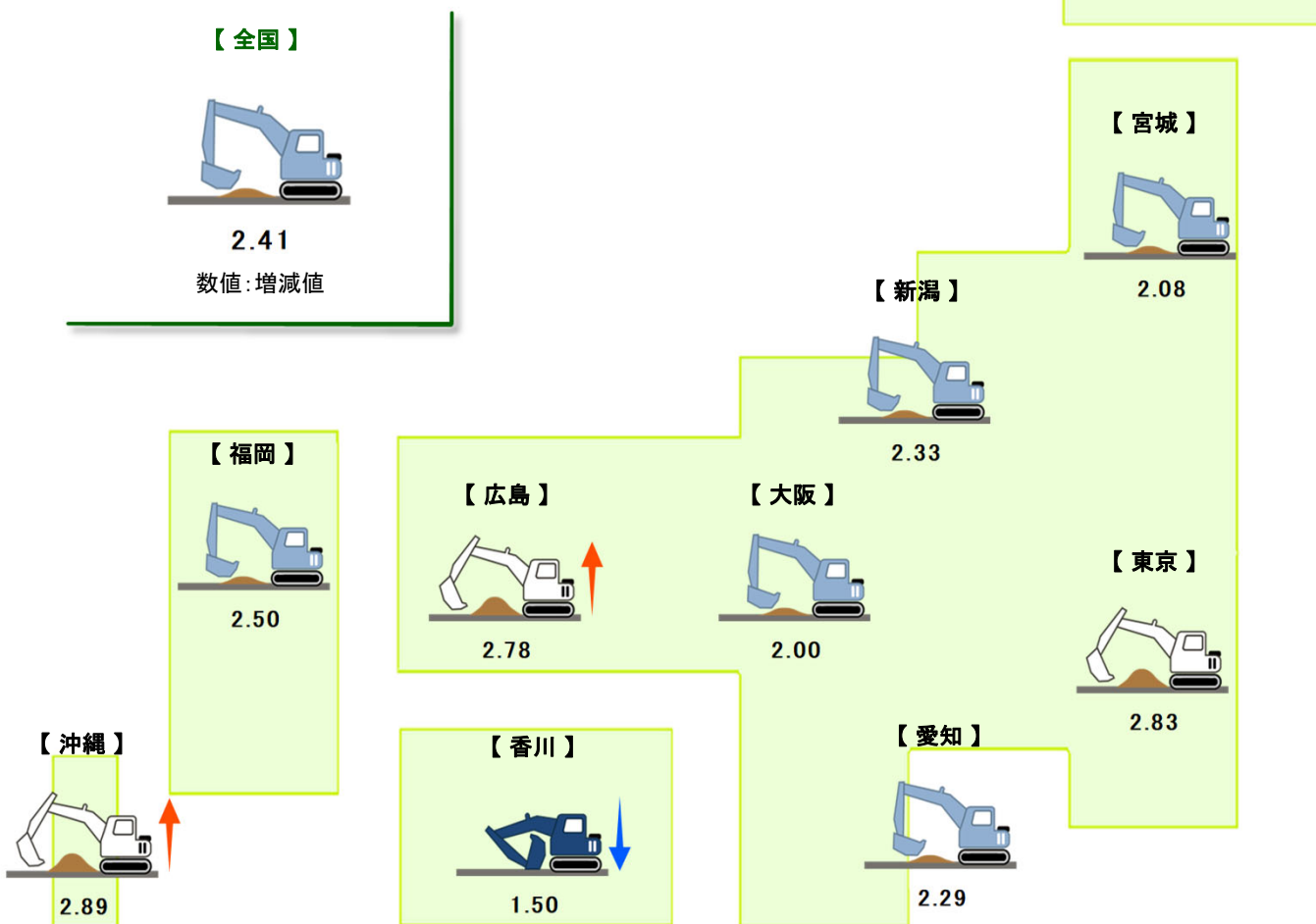
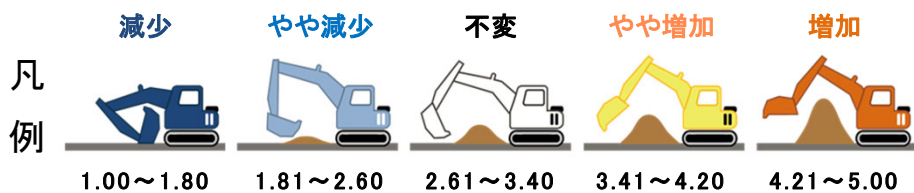
橋梁工事

現況（前年同期比）



植栽工事

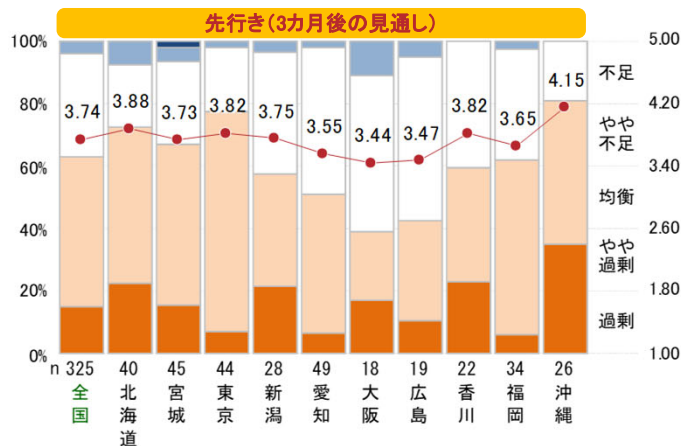
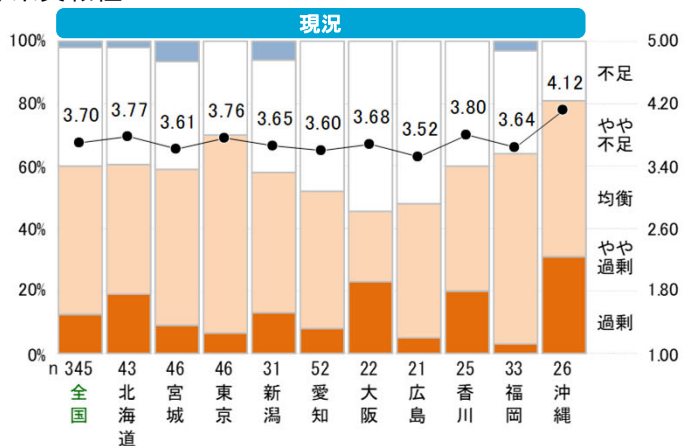
現況（前年同期比）



作業員職種

●— : 過不足値

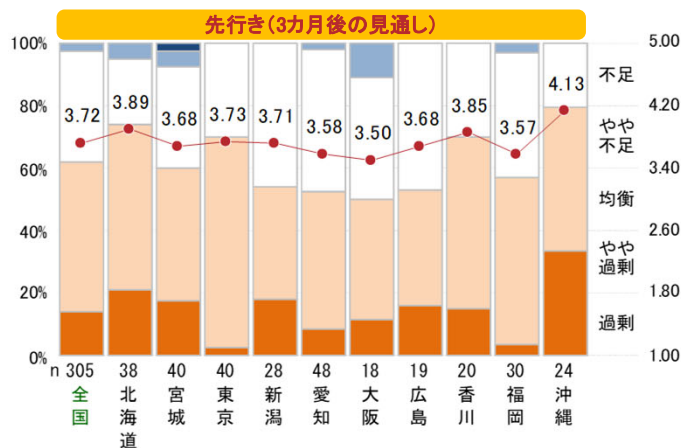
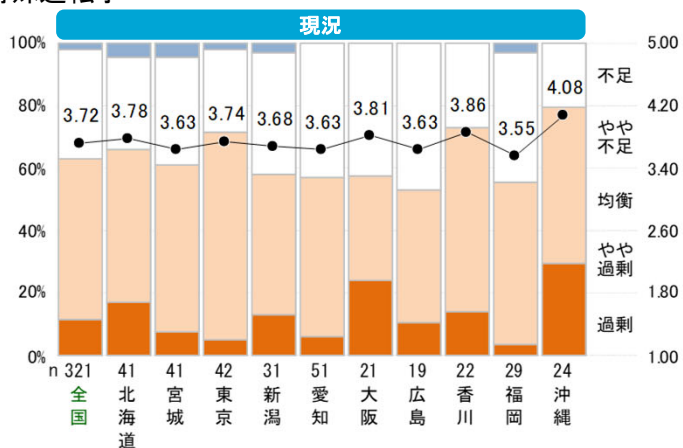
●— : 過不足値



特殊運転手

●— : 過不足値

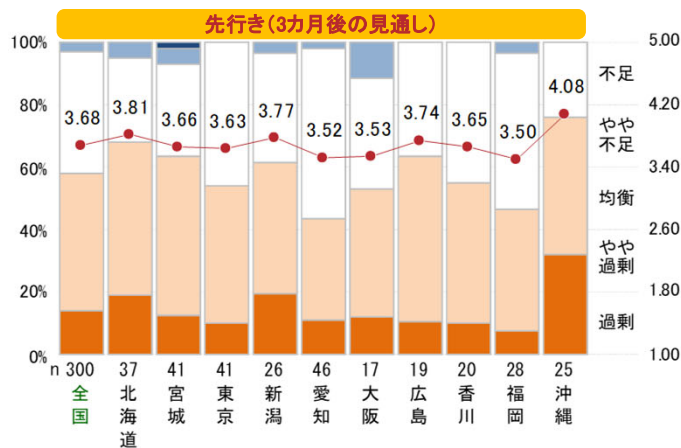
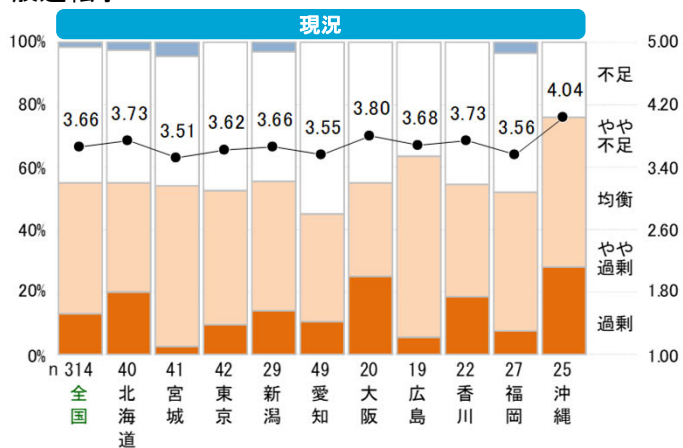
●— : 過不足値



一般運転手

●— : 過不足値

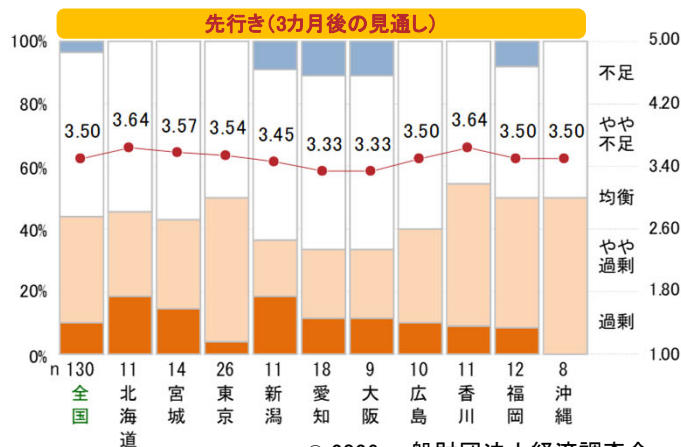
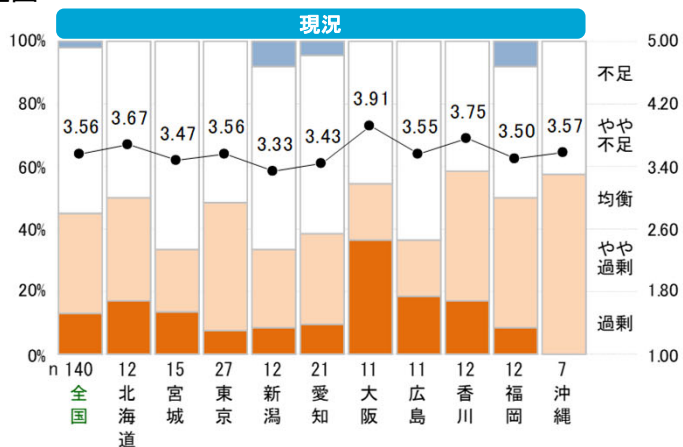
●— : 過不足値



造園工

●— : 過不足値

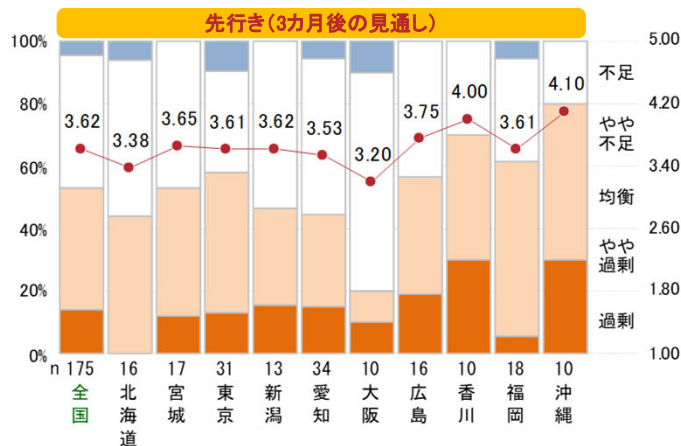
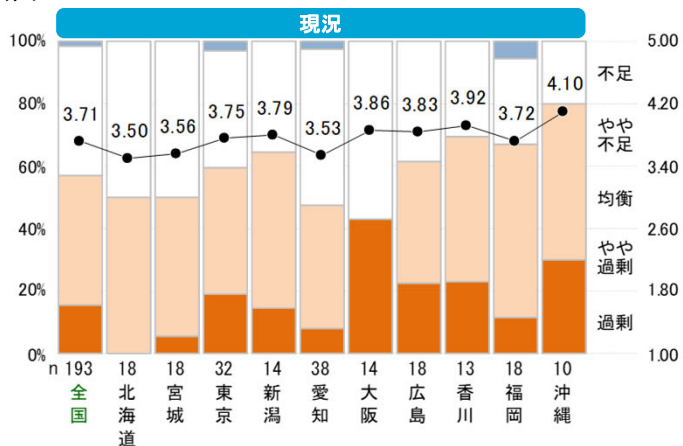
●— : 過不足値



法面工

●— : 過不足値

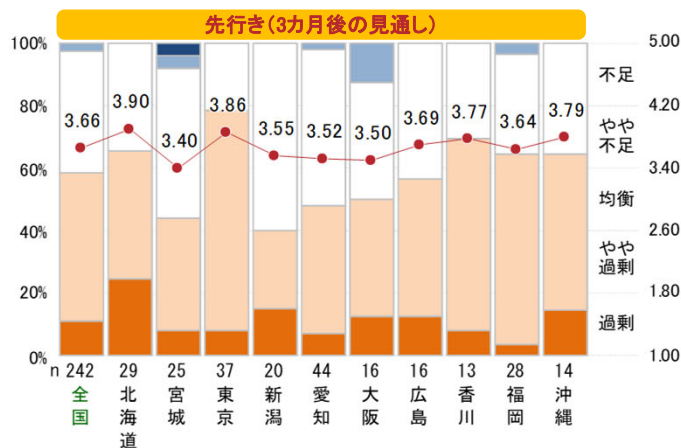
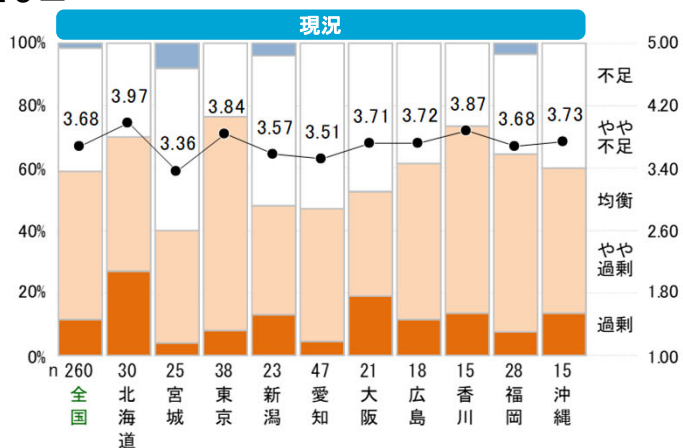
●— : 過不足値



とび工

●— : 過不足値

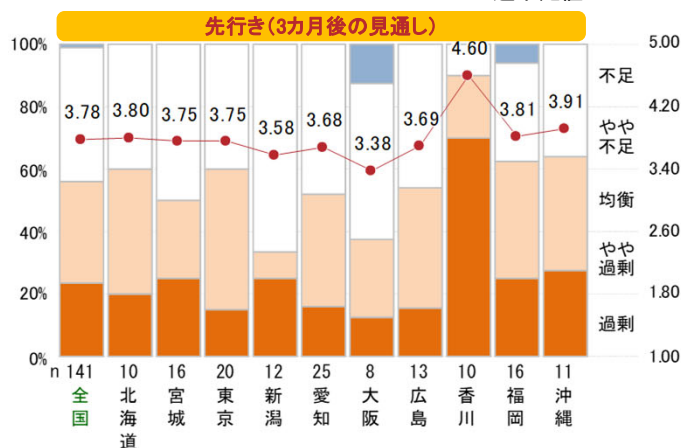
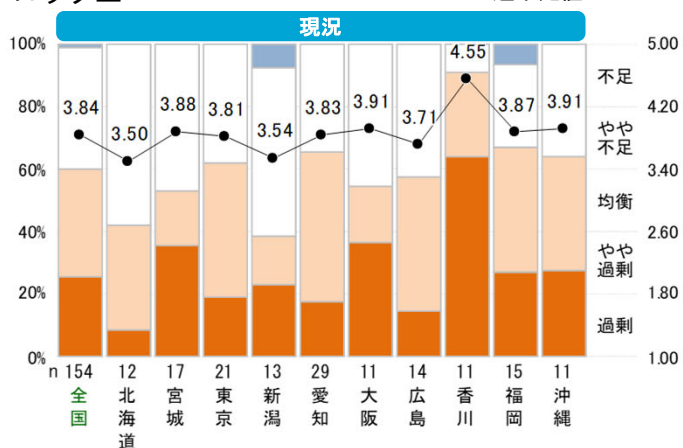
●— : 過不足値



ブロック工

●— : 過不足値

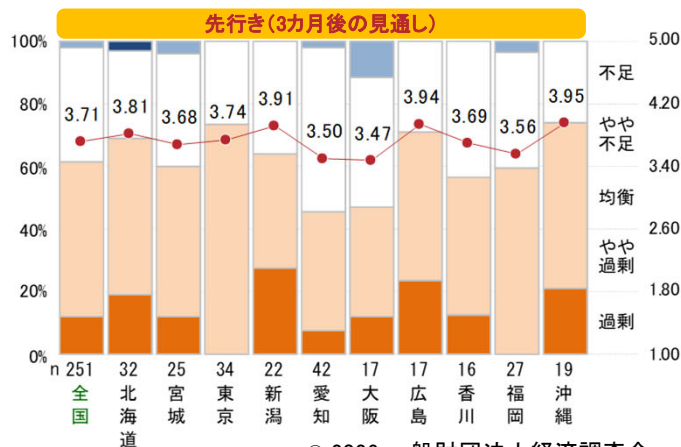
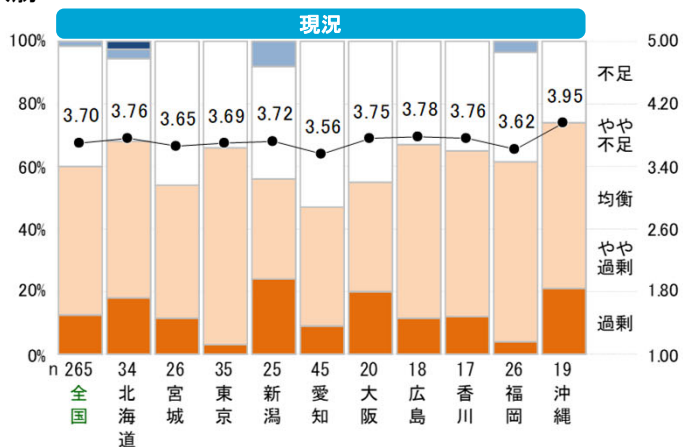
●— : 過不足値



鉄筋工

●— : 過不足値

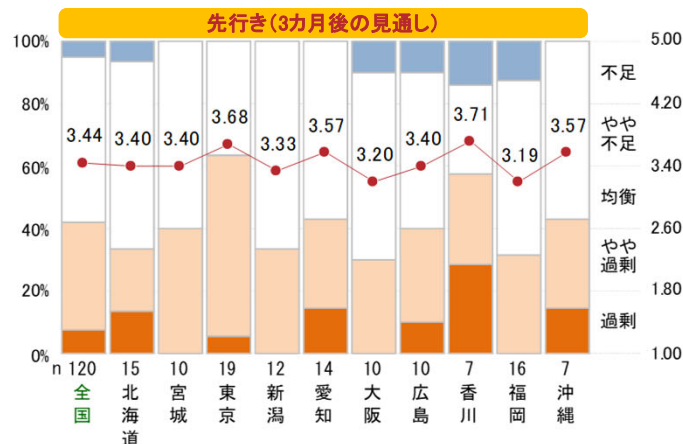
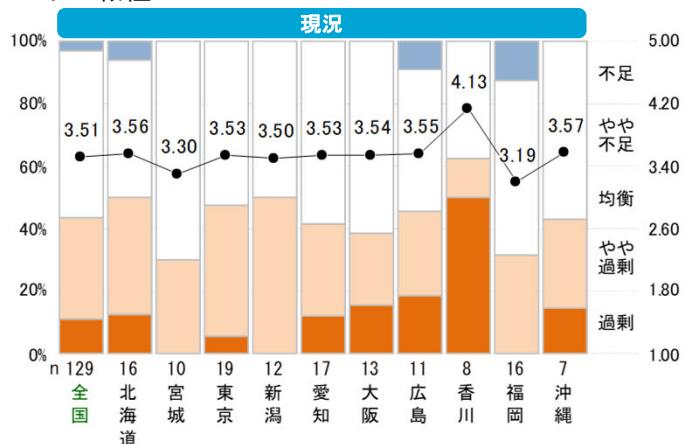
●— : 過不足値



トンネル職種

●— : 過不足値

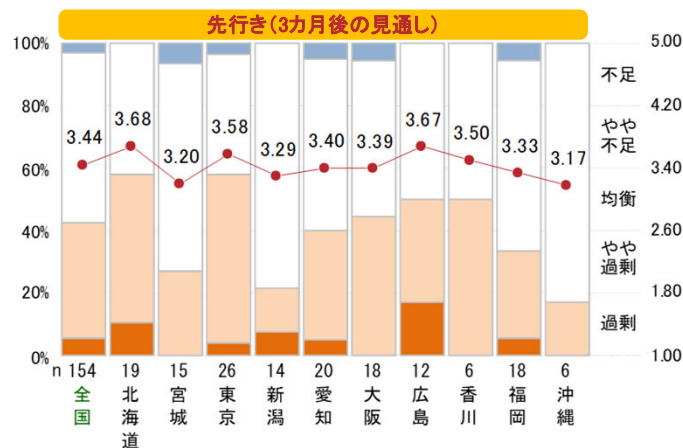
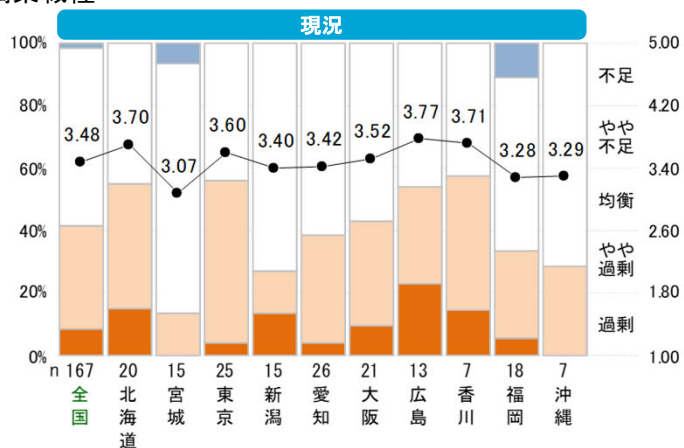
●— : 過不足値



橋梁職種

●— : 過不足値

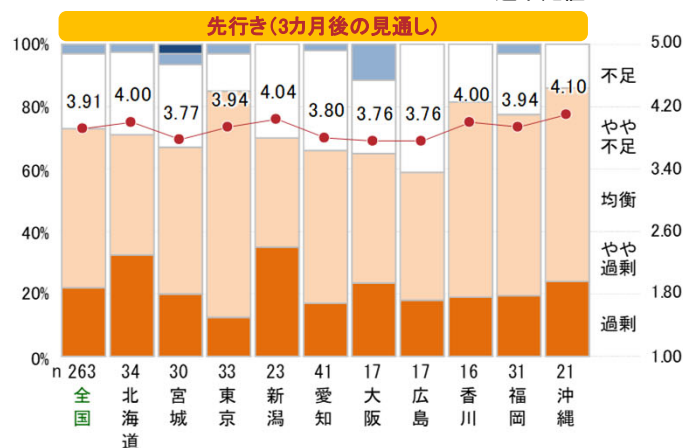
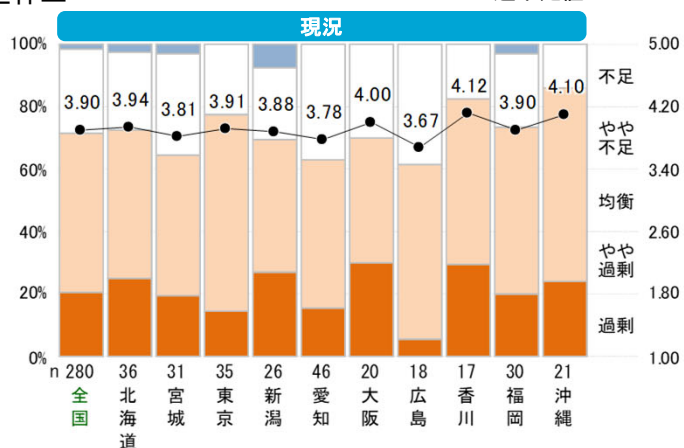
●— : 過不足値



型枠工

●— : 過不足値

●— : 過不足値



交通誘導員

●— : 過不足値

●— : 過不足値

