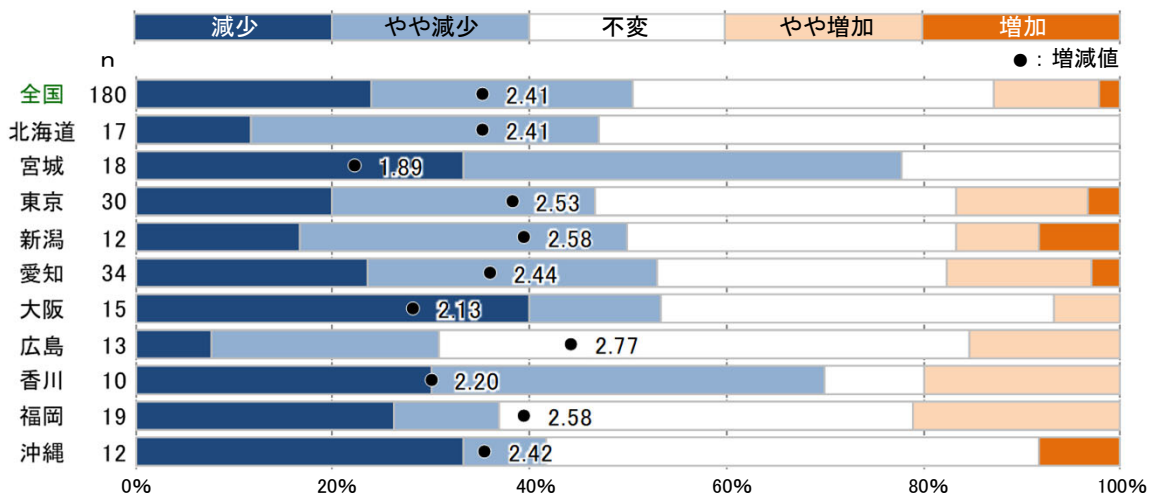
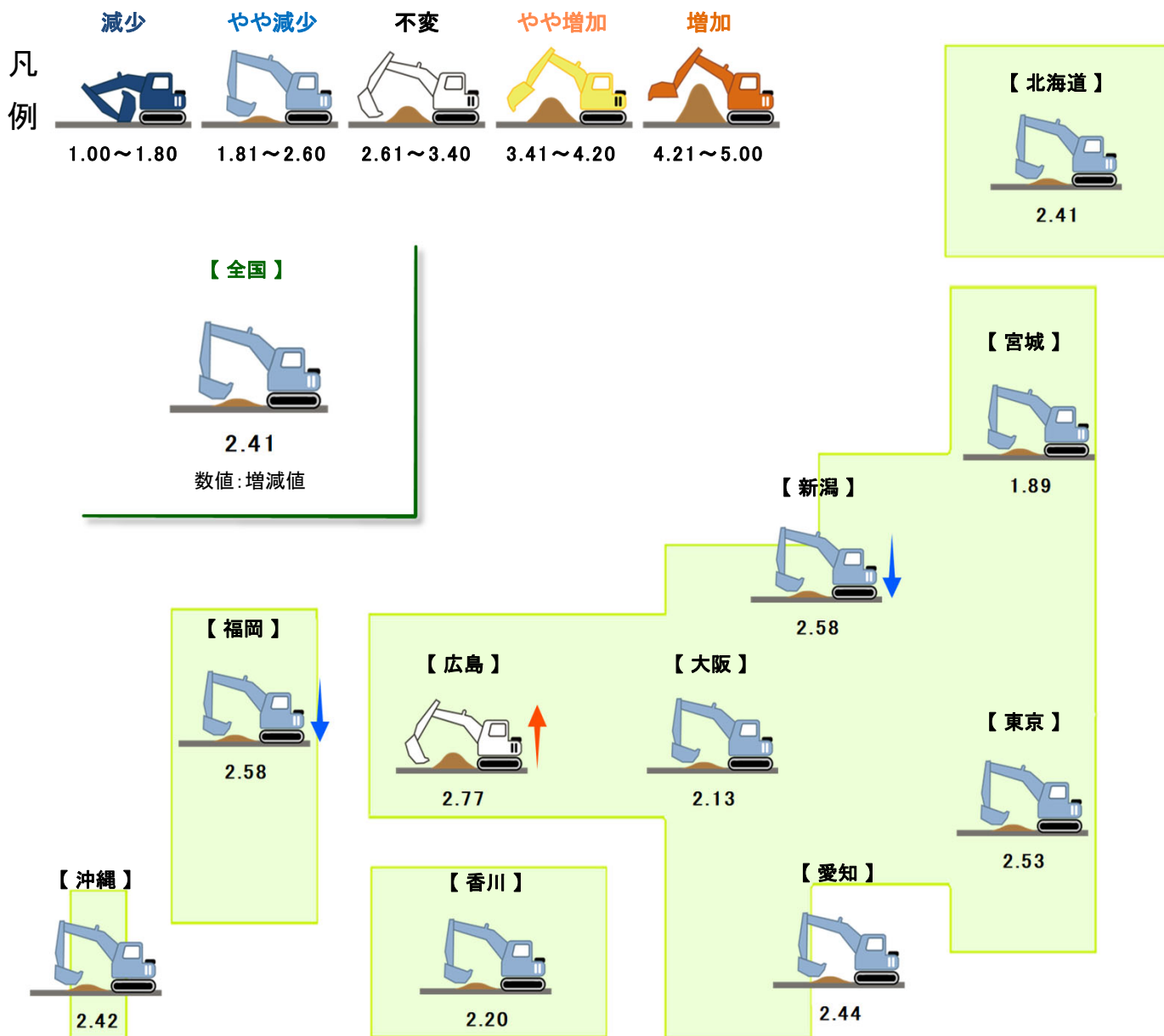


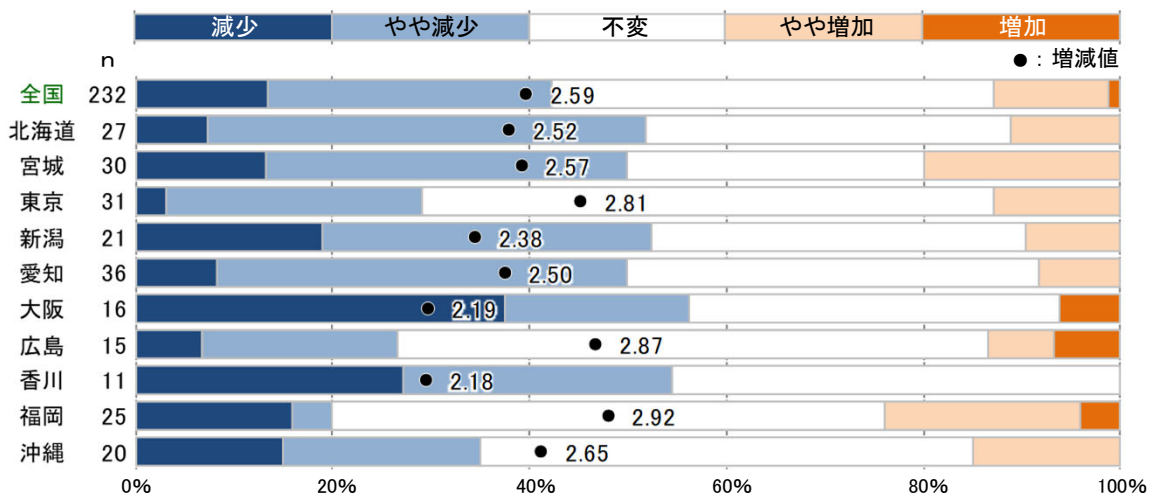
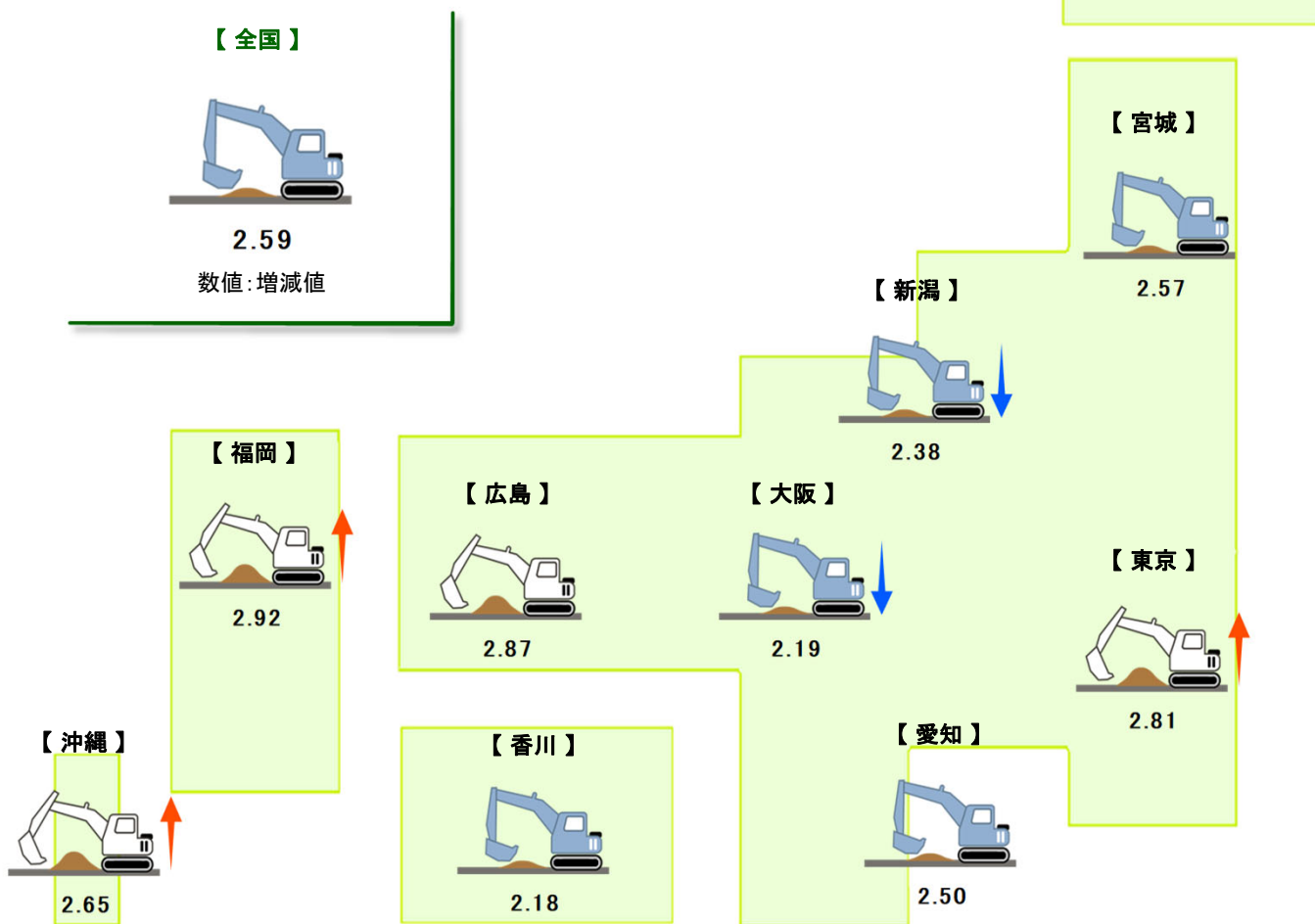
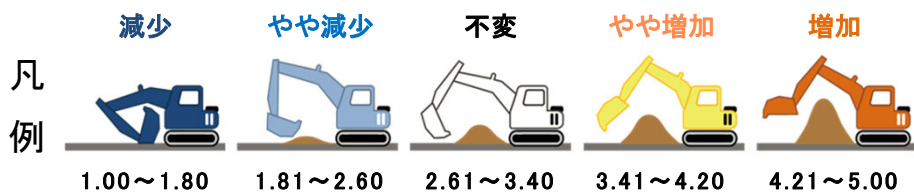
法面工事

現況（前年同期比）



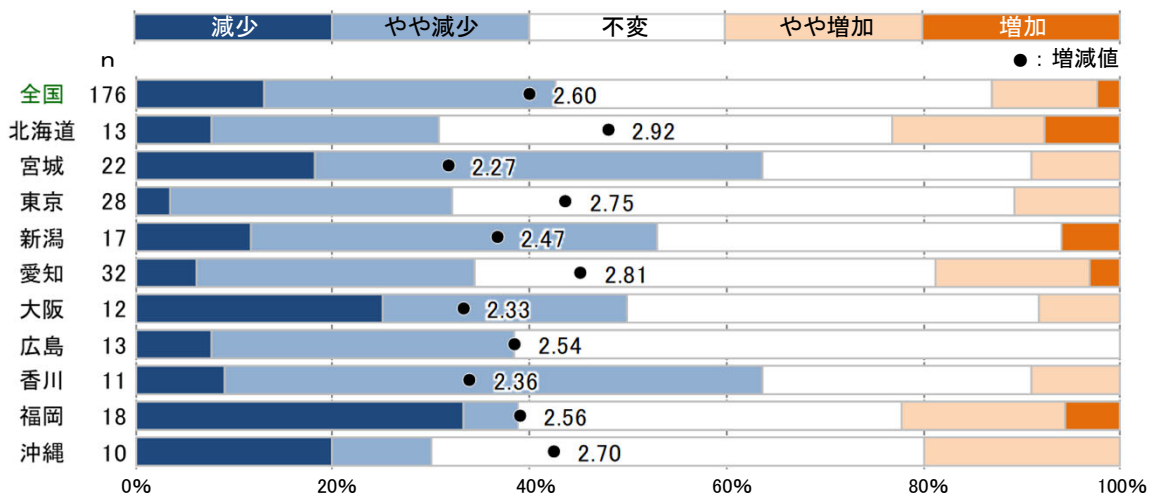
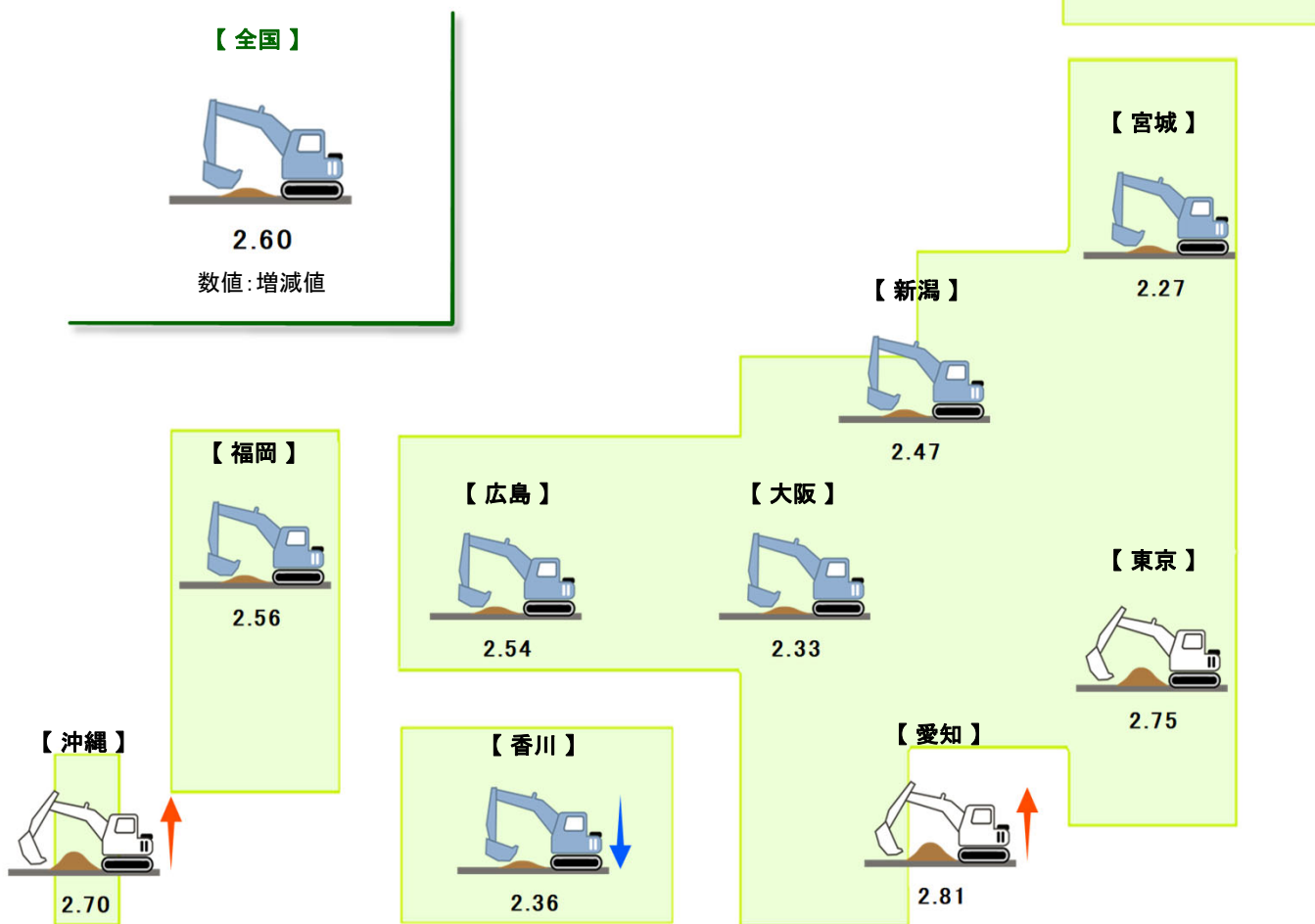
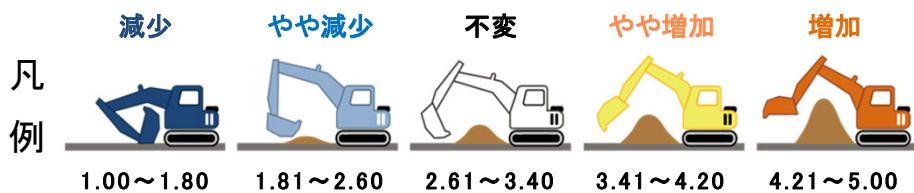
コンクリート工事（鉄筋・型枠を含む）

現況（前年同期比）



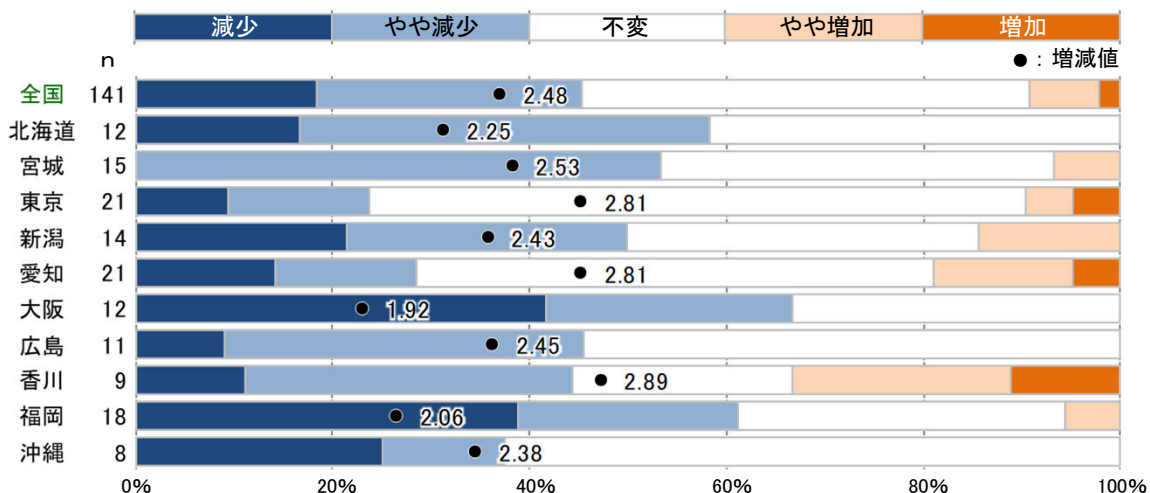
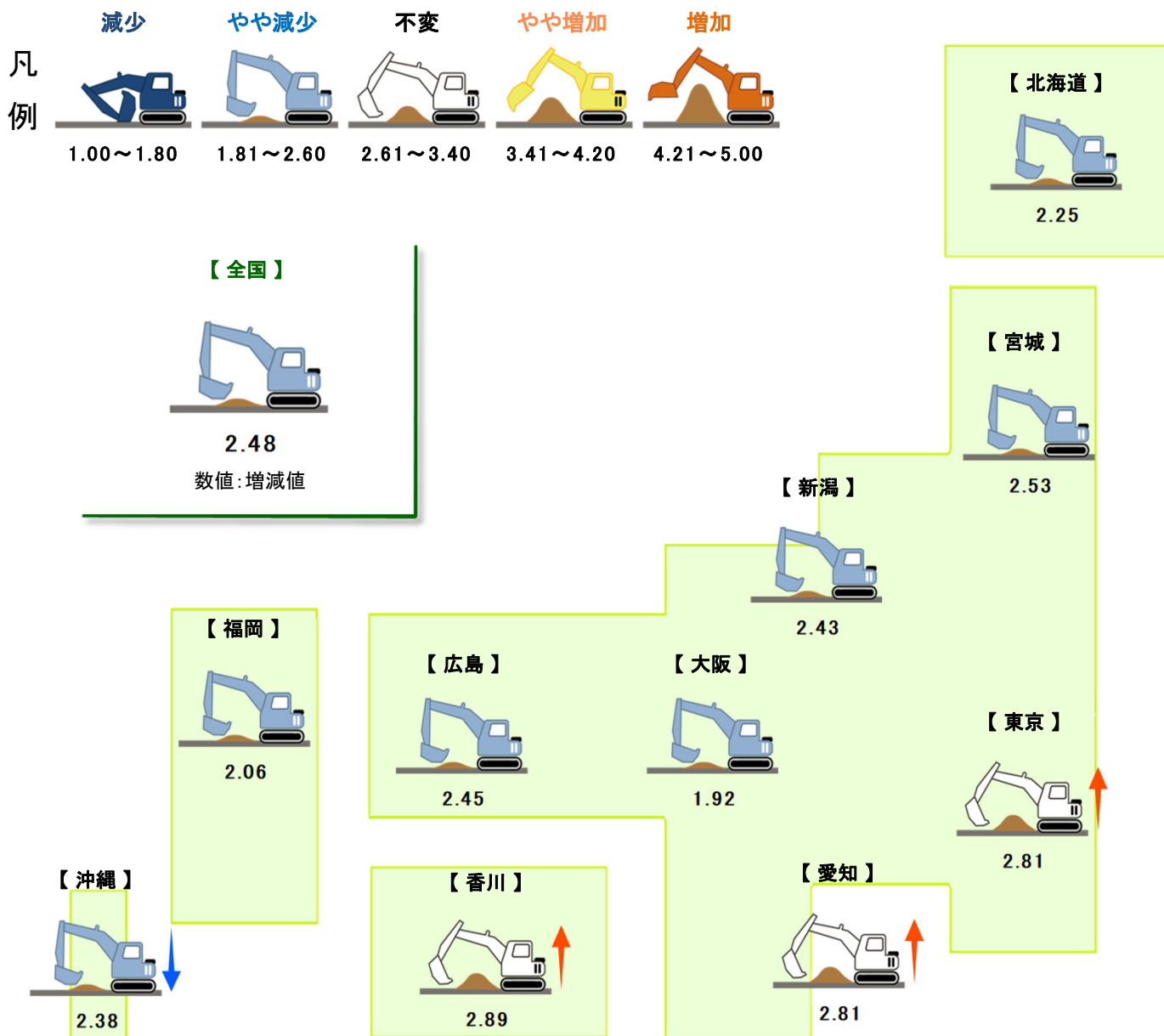
河川工事

現況（前年同期比）



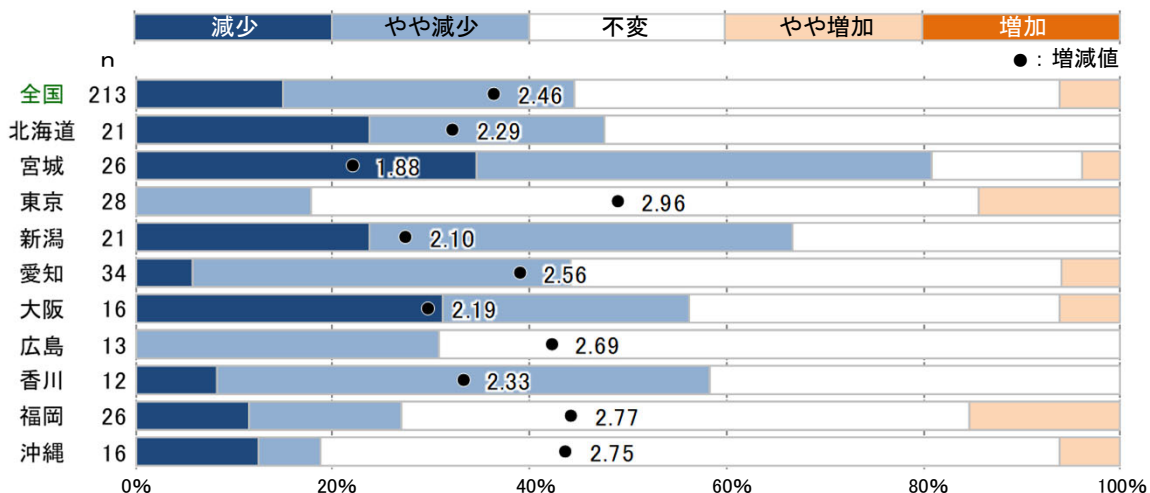
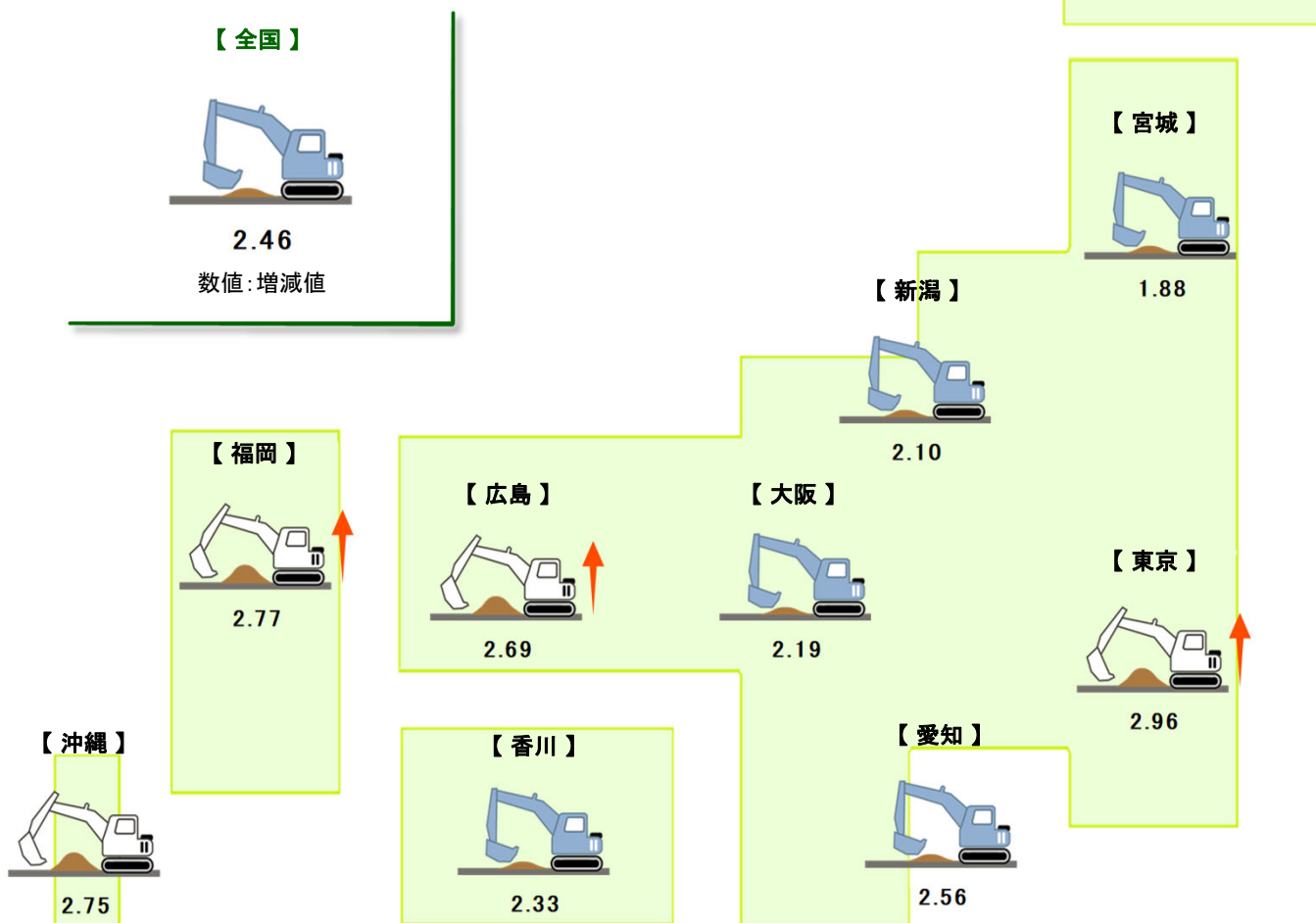
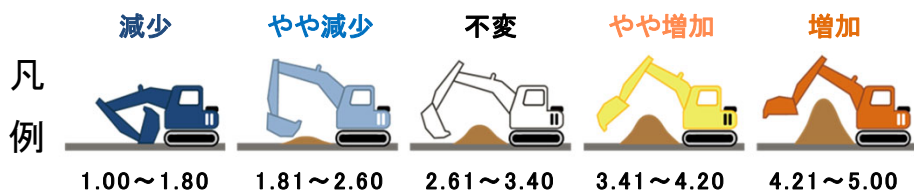
砂防、地すべり防止、ダム工事

現況（前年同期比）



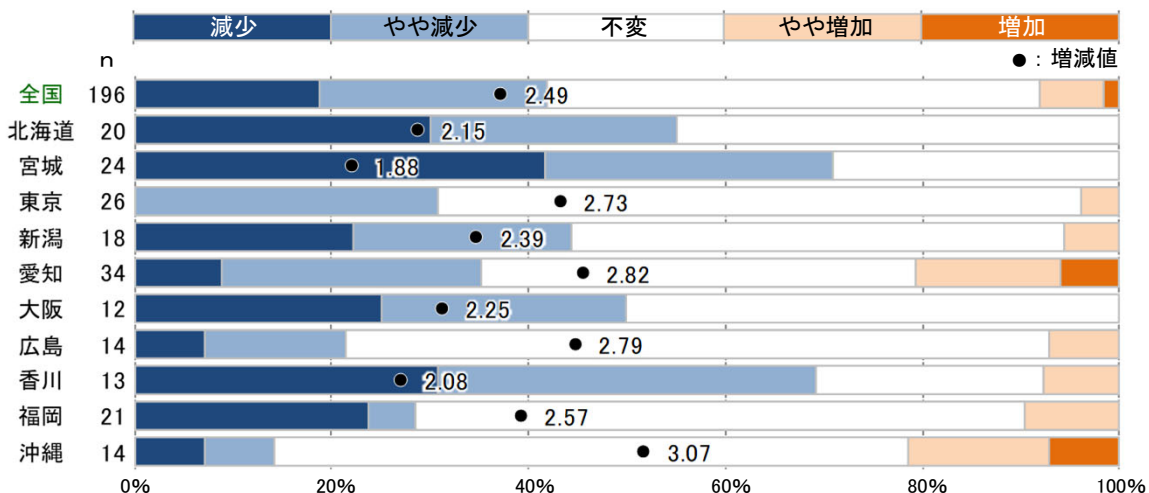
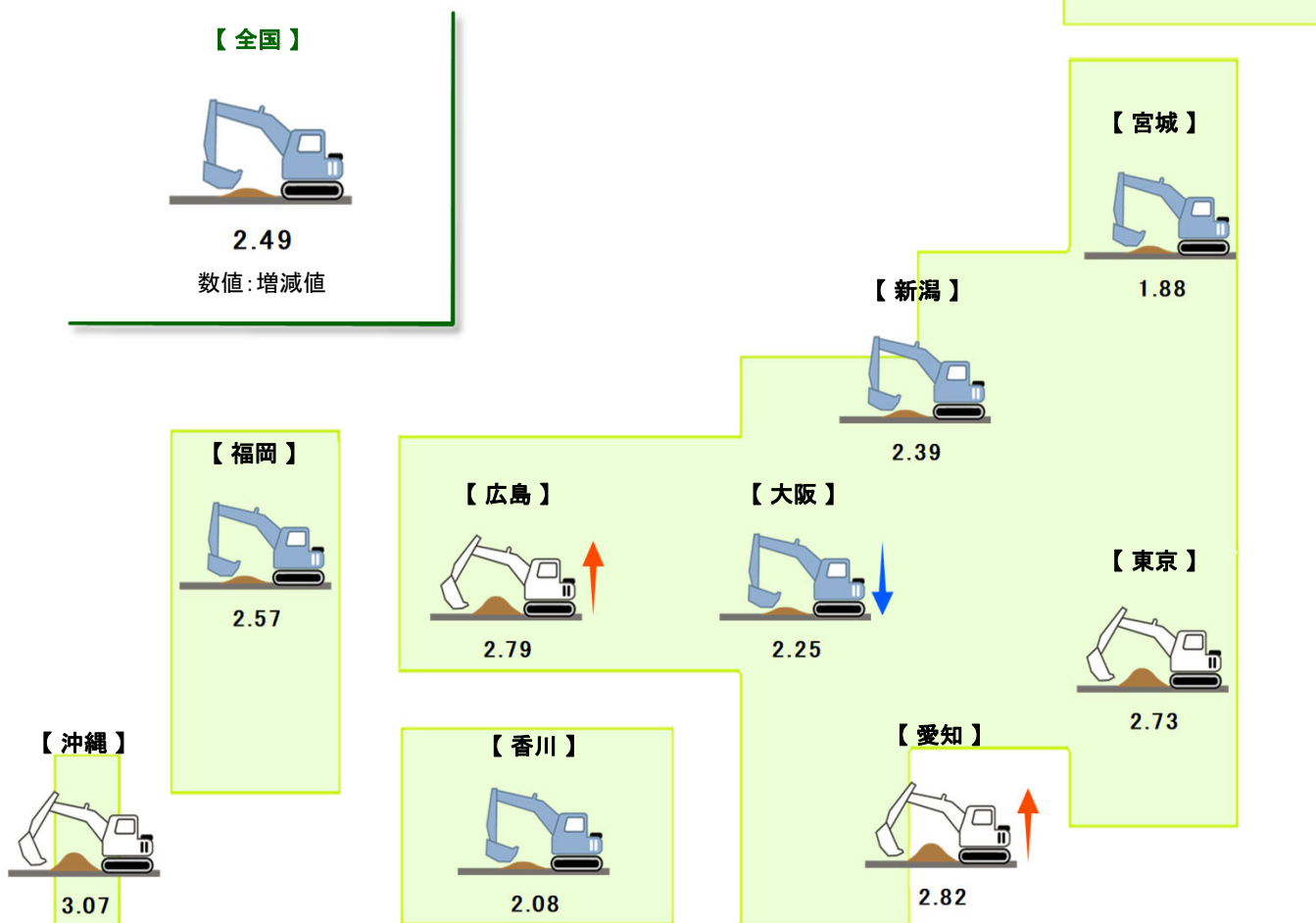
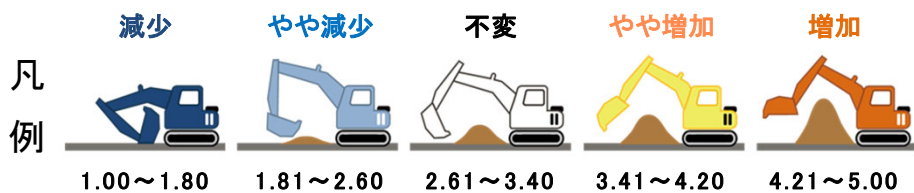
道路工事（舗装を除く全般）

現況（前年同期比）



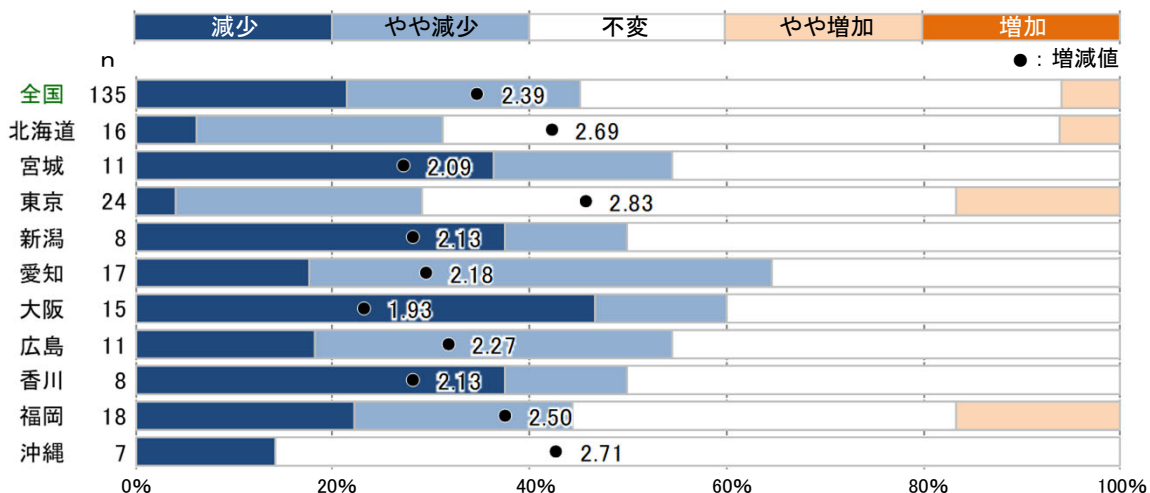
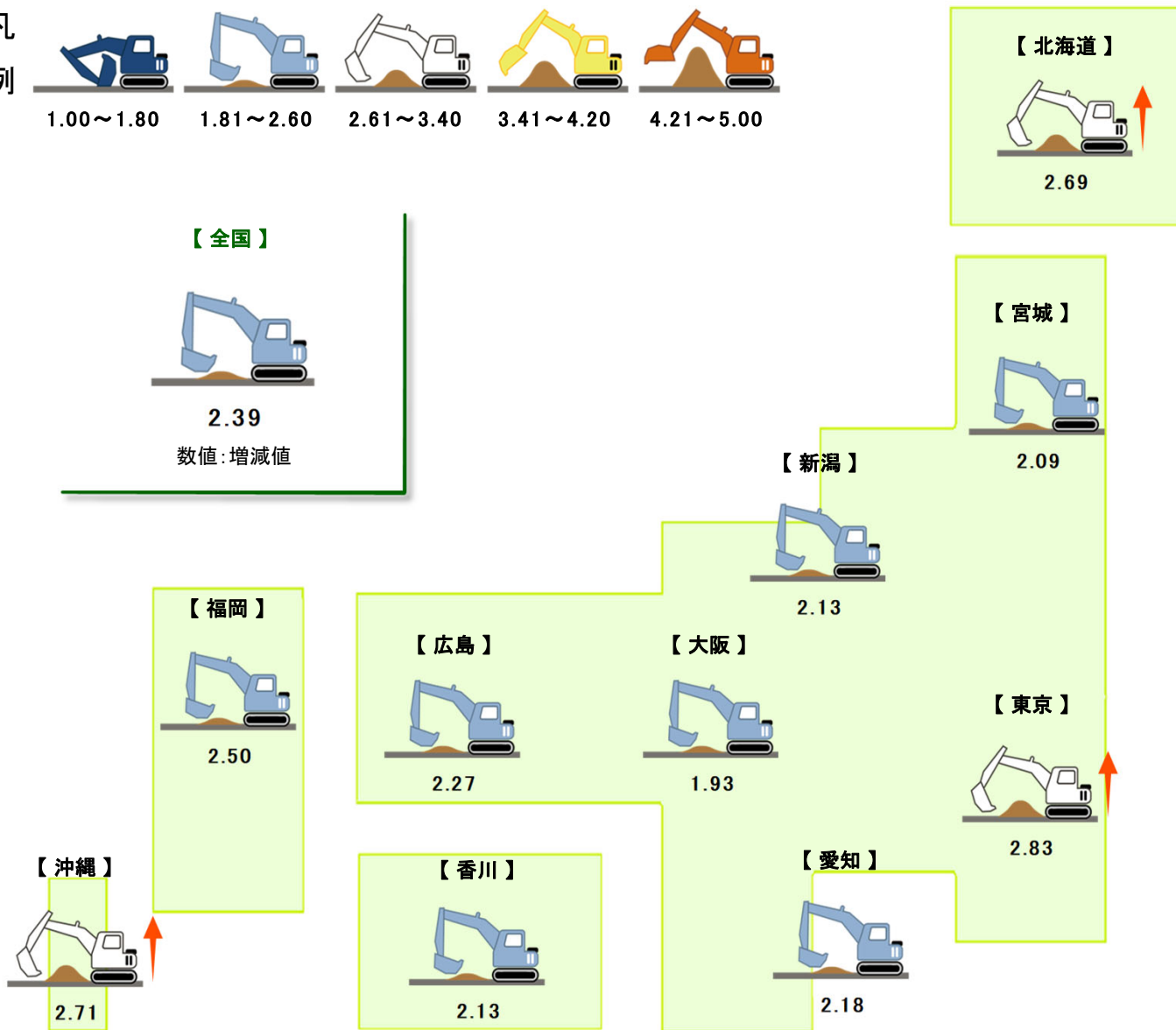
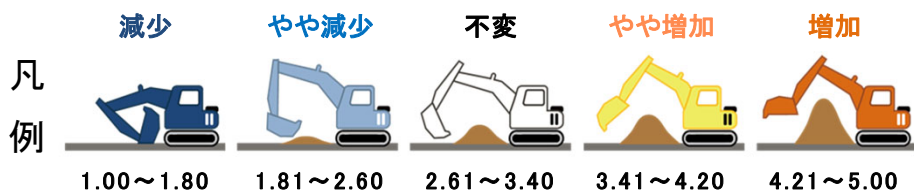
道路工事（舗装）

現況（前年同期比）



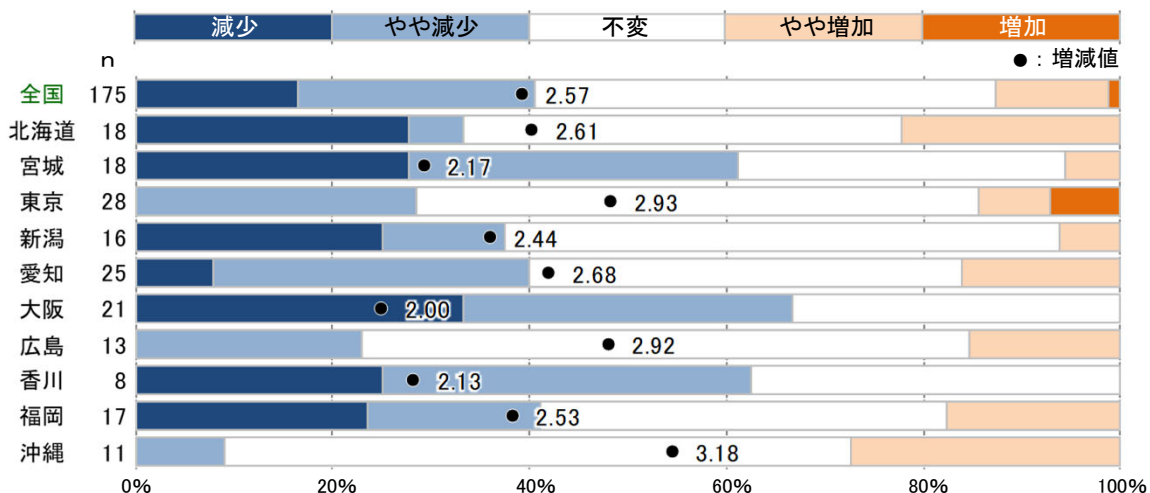
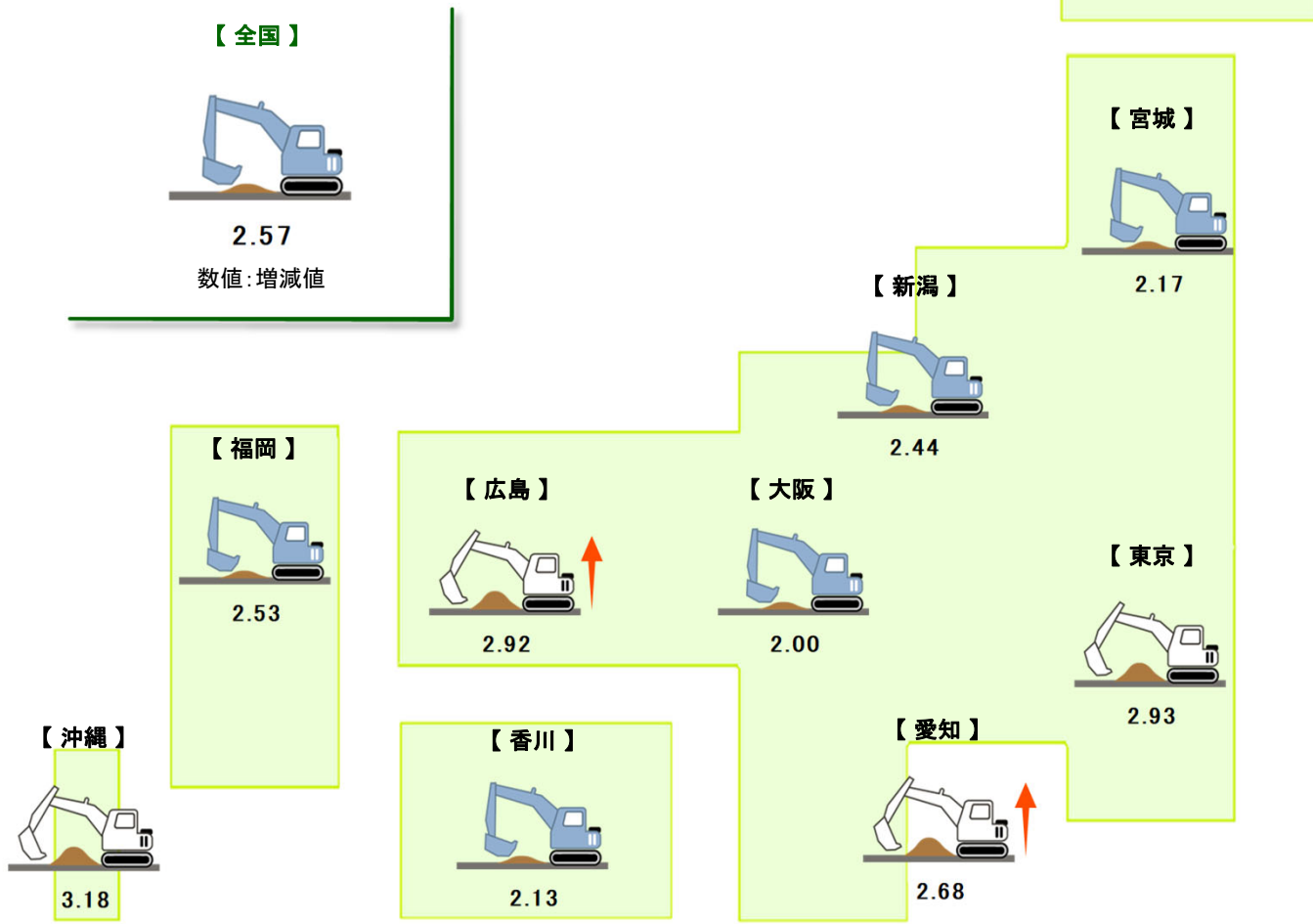
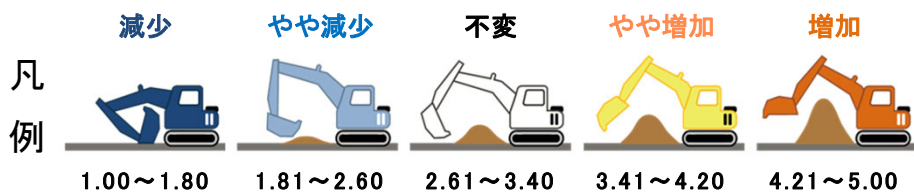
トンネル工事

現況（前年同期比）



橋梁工事

現況（前年同期比）



植栽工事

現況（前年同期比）

