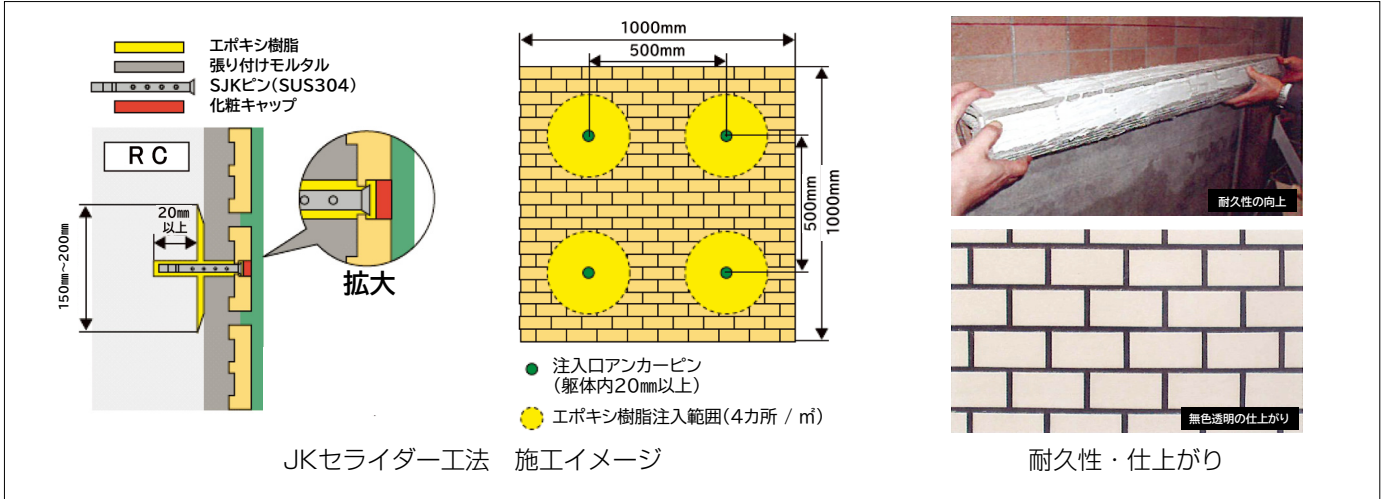


透明樹脂タイルピン固定剥落防止工法 JKセライダー工法

日本樹脂施工協同組合

〒110-0016 東京都台東区台東1-12-11 秋葉原KMDビル5F
TEL 03-3831-6185 FAX 03-3831-3926
URL https://jkk.or.jp
mail HP内問い合わせフォームあり

[支部] 北海道・東北支部 関東支部 中部支部 北陸支部
関西支部 中国支部 四国支部 九州支部
全国に約160社の組合員

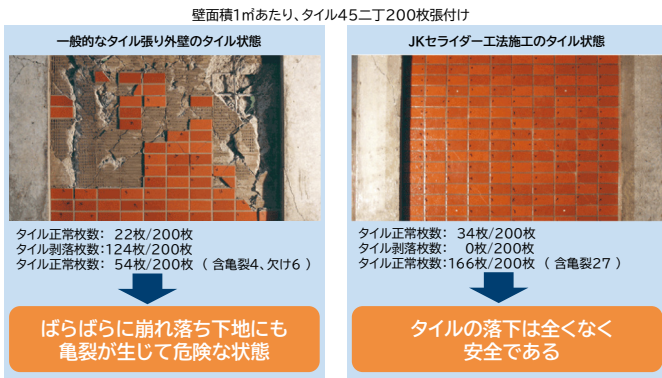


概要

JKセライダー工法は、短繊維を混入した特殊アクリル樹脂「JKセライダー」と特殊アンカーピンで、タイル張り外壁を面で補強するタイル落下防止工法である。

特殊アクリル樹脂特有の高い防水性と遮断性で外壁劣化を防止し、建物の長寿命化に貢献する。皮膜は無色透明で、タイル仕上げの高級な風合いをそのまま生かし、長期にわたって美しく維持することができる。また、地震時は外壁仕上げ材の剥落防止とともに、ひび割れの発生を抑制する。

水平加力試験(タイル張り外壁の比較)



特長

1. 優れたタイル落下防止機能

特殊アンカーピンはせん断力が強く、また特殊アクリル樹脂には短繊維が入っており、一般の透明なアクリル樹脂に比べ、引っ張りは2倍、引き裂きは7倍の強度がある。強力に外壁仕上げ材の落下を防止する画期的な工法である。

2. 耐久性の向上

タイル張り仕上げの場合は、一般的にタイルと目地材で相持ちすると言われているが、その目地材を強固にし、タイル面の耐久性を向上させる。

3. 無色透明の仕上がり

JKセライダーの塗膜は無色透明でタイル仕上げの高級な風合いをそのまま生かし、長期にわたって美しく維持することができる。

JKセライダー標準仕様(剥落防止保証10年)

工程	材料名	無希	塗付け量 (kg/m ²)	塗り回数	工程時間 (時間)	塗布方法	
1	下塗り	JKシーラー	無希釈	0.1~0.15	1	3以上24以内	ローラー塗り 吹き付け塗り
2	中塗り	JKセライダー	無希釈	0.4 (1回目) 0.3~0.4 (2回目)	2	24以上72以内	ゴムへら塗り ローラー塗り 吹き付け塗り
3	上塗り	JKトップ	無希釈	0.1~0.15 (1回目) 0.1~0.15 (1回目)	2	24以内 (最終養生)	ローラー塗り 吹き付け塗り

作業手順

